

cotonea

wertschätzend.
bewahrend. echt.



Zertifiziert durch
Ecocert GreenLife
Liz.-Nr. 151701
www.naturtextil.com



Certified by
Ecocert GreenLife
GOTS-29934





Hersteller der Bio-Marke Cotonea

Mehr als 170 Jahre Erfahrung mit Baumwolle

Unsere Philosophie



Einblick in das Leben der Farmer in Uganda: In der Küchenhütte wird gemeinsam das Essen vorbereitet

Cotonea ist wertschätzend, für Cotonea stehen die Menschen im Mittelpunkt und wirtschaftliche Aktivität soll Wohlstand und Werte schaffen und unser aller Leben besser machen. Dazu bezahlt Cotonea gute Preise und Prämien an die Baumwollfarmer und ordentliche Löhne an die Mitarbeiter. Unsere Kunden erhalten komfortable und langlebige Produkte, die lange Freude bereiten.

Cotonea ist bewahrend, weil wir respektvoll und schonend mit den uns zur Verfügung stehenden Ressourcen umgehen. Cotonea verarbeitet ausschließlich Bio-Baumwolle, die ohne Pestizide und Mineraldünger kultiviert wird. So erhalten wir unsere Umwelt, die Fruchtbarkeit der Böden, die Sauberkeit der Grundwasservorräte und gleichzeitig sorgen wir für die Gesundheit und langfristige Existenz von vielen Menschen. Was sich bewährt hat, ist wertvoll zu erhalten.

Cotonea ist echt, weil wir Nachhaltigkeit in allen Aspekten konsequent und durchdacht leben. Dafür ist es entscheidend, die gesamte Produktionskette unter Kontrolle zu behalten. Dies ist in der Textilindustrie eine komplexe Herausforderung, der wir uns jedoch kompromisslos stellen. Denn nur tragfähige, richtige Wirtschaftsweisen haben Bestand. Dazu gestalten wir sowohl das Produkt als auch die Herstellung bestmöglich.

Zum Erhalt unserer Umwelt und unserer natürlichen Lebensgrundlagen denken wir von Cotonea in Wertschätzungsketten. Nur ein für alle Seiten faires Miteinander kann auf Dauer Bestand haben und trägt die Kraft in sich auch Krisen sicher und gemeinschaftlich zu meistern.

Wir sind wertschätzend, bewahrend, echt. Wir sind Cotonea.

In diesem Katalog finden Sie unsere Bettwäsche unterteilt in Ganzjahres-, Sommer- und Winterbettwäsche. Mit der richtigen Decke und je nach Bedürfnis lässt sich die Sommerbettwäsche aber auch ganzjährig gut verwenden. Auf den Infoseiten erhalten Sie spannende Einblicke, Hintergründe und einen Überblick über unsere verschiedenen Stoffqualitäten.

Viel Freude beim Lesen unseres Katalogs und mit unseren Produkten.

Roland Stelzer

Ihr Roland Stelzer und das gesamte Cotonea-Team



Inhalt

Neuheiten

Satin-Bettwäsche Sonnenblume	5
Editorial Eine Symphonie in Gelb	7
Jersey-Bettwäsche Merelly	11
Editorial Urbane Natürlichkeit	13

Bettwäsche

Stoff-Qualitäten Bettwäsche	17
<i>Ganzjahres</i>	
Crinkle-Bettwäsche	22
Jersey-Bettwäsche	24
Satin-Bettwäsche	28
Satin Aquarell-Bettwäsche	40
Damast-Bettwäsche	38
<i>Sommer</i>	
Edel-Linon Bettwäsche	76
Chambray-Bettwäsche	80
Kollektion Sally Fox	83
Popeline-Bettwäsche	86
Feinsatin-Bettwäsche	92
<i>Winter</i>	
Edel-Biber Bettwäsche	96
Edel-Biber & Satin-Bettwäsche	104
Spannbettlaken & Bettlaken	106
Stoff-Qualitäten Spannbettlaken	105
Guide Spannbettlaken	107
Jersey-Spannbettlaken	108
Doppel-Jersey Spannbettlaken	112
Pima Doppel-Jersey Spannbettlaken	114
Edel-Linon Spannbettlaken	116
Edel-Linon Bettlaken	118
Edel-Biber Spannbettlaken	120

Bettwaren

Bettdecken & Kissen	123
Unterbetten	129
Wasserdichte Betteinlagen	130
Matratzenschutz	132

Badtextilien

Waffelpikee-Hotelslipper	136
Waffelpikee-Handtücher	138
Waffelpikee-Bademäntel	140
Frottier-Handtücher	142
Frottier-Bademäntel	144

Für das Baby

Bettumrandungen	148
Schlaf- & Strampelsäcke	150
Stillkissen & Stilleinlagen	156
Lätzchen	158
Kapuzenbadetücher	158
Tücher & Decken	159
Anleitung Stoffwindeln	161
Stoffwindeln & Überhosen	162
Schönheit Natur	166
Werte Cotonea	167

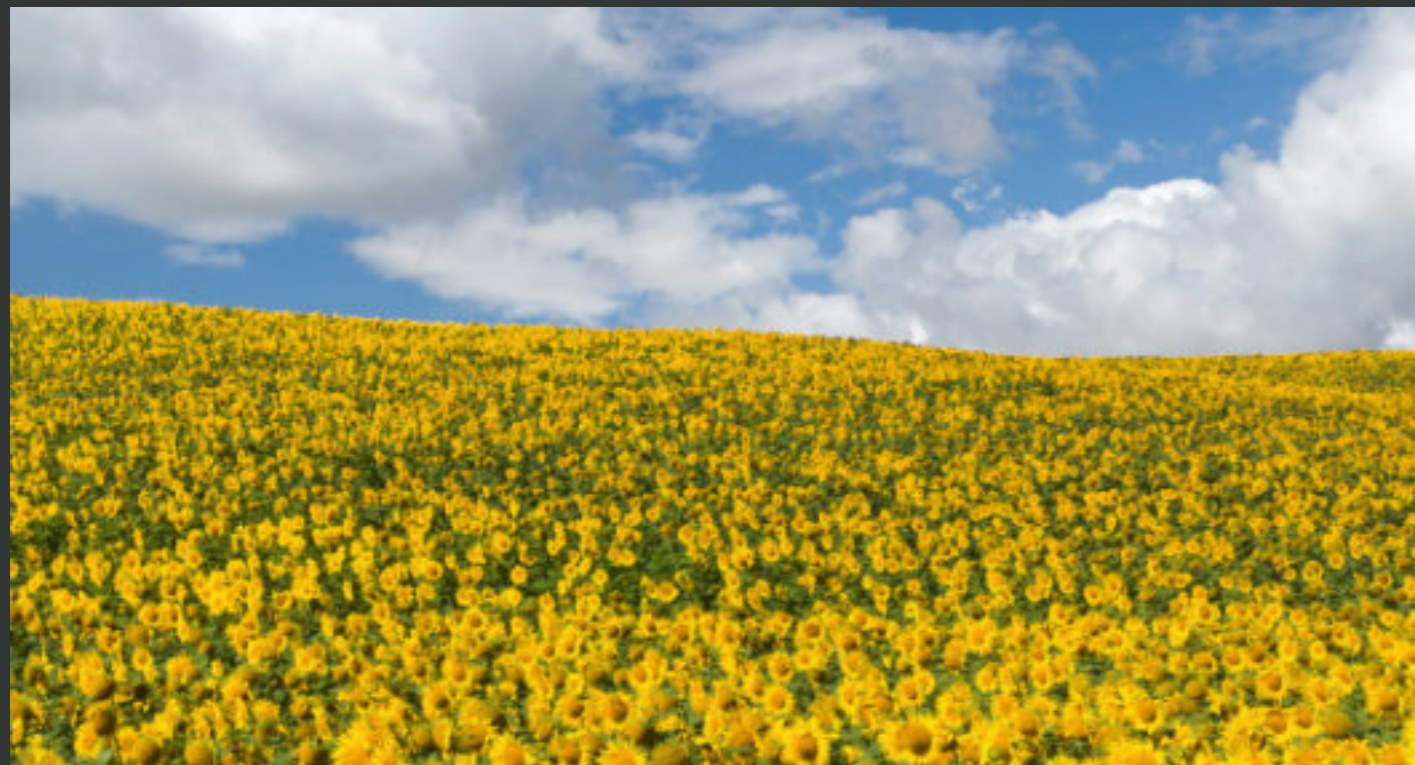
Accessoires

Sesamöl	170
Index Bettwäsche	173
Transparenz A-Z	175

Bio-Baumwollpflanzen auf den Feldern im Norden von Uganda: Das umgebende Grün steht für den ökologischen Anbau ohne Einsatz von Pestiziden und Kunstdünger

Blühend gelbe
Sonnenfreude





Sonnenblumenfeld in voller Blüte | Foto: Annemarie Schaezman

Eine Symphonie in Gelb

Seit Jahrhunderten begleitet die Sonnenblume die Menschheit als eine wertvolle Kulturpflanze und erfreut uns alljährlich mit ihrer sonnigen Erscheinung. Ihre beeindruckend großen Blüten strahlen mit ihrem goldgelben Kranz und ihr imposanter Wuchs verleiht ihr auf Anhieb eine majestätische Würde. Auch in der Kunst fand die Sonnenblume zahlreiche Bewunderer, unter welchen sich speziell der niederländische Maler Vincent van Gogh (1853–1890) einen Namen machte. Die Sonnenblume diente ihm als Quelle der Inspiration, und steht heute als ein Synonym für sein Meisterwerk. Von van Gogh sind noch viele weitere Gemälde bekannt, von welchen einige auch landwirtschaftliche Felder zeigen.

Sie verweisen auf eine bemerkenswerte Fähigkeit, die Sonnenblumen auch ganz besonders für den Erhalt unserer Böden leisten. Einerseits sind sie dafür bekannt, dass ihr Wachstum und ihre Blütenbildung die Böden beanspruchen. Doch der hohe Bedarf an Nährstoffen führt andererseits auch dazu, dass sie tiefreichende Pfahlwurzeln bilden, welche dann den

Boden durchdringen und auflockern. So bringen sie Nährstoffe wie Stickstoff, Kalium und Phosphor an die oberen Bodenschichten und reichern im Boden diese Nährstoffe auch für Folgekulturen an. Sie schützen ihn vor Austrocknung oder Auswaschung und stabilisieren ihn. Ein weiterer Effekt davon ist, dass Sonnenblumen auf diese Weise auch in der Lage sind, radioaktive Stoffe und Schwermetalle aus dem Wasser und Boden aufzunehmen und in ihren Wurzeln zu speichern. Diese Eigenschaft macht Sonnenblumen zu sogenannten Hyperakkumulatoren, weshalb sie in Katastrophengebieten, wie Tschernobyl oder in Fukushima gepflanzt wurden. Anschließend werden die Pflanzen dann entsorgt und damit die schädlichen Verunreinigungen aus dem Ökosystem entfernt.

Der langfristige Erhalt, genauso wie die Wiedergewinnung einer reichhaltigen Bodenfruchtbarkeit ist eines der wichtigsten Ziele, sowohl für Cotonea, als auch ganz generell für die Ernährung der Weltbevölkerung. Übrigens werden in

Uganda Sonnenblumen auch gerne als eine Wechselfrucht zu Bio-Baumwolle angepflanzt. Dort ist auch genug Wasser für Sonnenblumen vorhanden.

Hinauf zu den Blüten, diese dienen zudem als wertvolle Nahrungsquelle für Mensch und Tier. In Europa mit seinen kalten Wintern blühen die Blüten vom Sommer bis in den späten Herbst hinein. Die vielen kleinen Röhrenblüten, die das innere Blütenherz der Blume bilden, sind im Spätsommer für zahlreiche Insekten eine sehr beliebte Futterquelle. Im Herbst und Winter sind es dann die Kerne, welche vielen heimischen Vögeln und Kleinsäugetern als natürliche Futterspender das Überleben sichern. Je nach Sorte und Wachstumsbedingungen enthält eine einzelne Blüte durchschnittlich etwa 1500 Kerne. Wir Menschen haben die sehr nahrhaften und delikaten Sonnenblumenkerne auch für unsere Ernährung entdeckt. Ob pur, geröstet, in



Vincent van Gogh, Drei Sonnenblumen, 1888

Salaten, Backwaren oder im Müsli, sie erweitern vielfältig unseren Speiseplan. Weniger bekannt ist, dass neben den Kernen auch alle anderen Pflanzenteile der Sonnenblume verzehrt und für die Gesundheit eingesetzt werden können. Im Herbst verbinden wir ihre Blüten mit Dankbarkeit für eine reiche Ernte und die Fülle der Natur.

Auch die Baumwollpflanze bildet nach ihrer Blüte Samen. Sie gelten als ein Nebenprodukt der Baumwollerzeugung. Im ökologischen Landbau ohne Gentechnik können sie als wertvolles Saatgut

für die nächste Aussaat dienen oder sie werden zu essbarem Baumwollsaatöl und Presskuchen weiterverarbeitet. Das Öl dient als Lebensmittel und der Schrot, welcher bei der Ölgewinnung übrig bleibt, wird gerne als ein proteinreiches Tierfutter verwendet. Die flauschigen, weichen Samenfasern der Samen lassen die Baumwollkapseln selbst wie weiße Blüten wirken. Nach der Ernte gilt es, als erstes die Fasern von den Samen zu trennen, um daraus in vielen weiteren Schritten über die Spinnerei, die Weberei, die Veredelung und die Konfektion zuletzt ein fertiges Textil, wie unsere Bio Satin-Bettwäsche Sonnenblume herzustellen. Die Sonnenblume auf dem feinen Baumwollgewebe nimmt damit in schöner Weise Bezug auf ihren eigenen Ursprung, die Felder unter der Sonne Ugandas.

Die enge Verbindung zur namensgebenden Sonne erhielt die Sonnenblume übrigens nicht allein durch die sonnenähnliche Gestalt ihrer Blüten. Die Köpfe der jungen Sonnenblumen folgen im Wachstum treu dem Lauf der Sonne: Bei Sonnenaufgang wandern sie von Osten bis zum Sonnenuntergang nach Westen und in der Nacht wieder zurück. Dieses Phänomen wird auch als Heliotropismus bezeichnet. Die Pflanzen wachsen auf der Schattenseite stärker, sodass sich ihr Stängel immer zur Sonne ausrichtet. Ihr Anblick erfüllt uns direkt mit Wärme und Fröhlichkeit, was sicher auch von der positiven Wirkung der hellen Farbe Gelb ausgeht. Sonnenblumen erfreuen nicht nur uns selbst, sondern sie eignen sich auch wunderbar als Blumengeschenke für Menschen, mit deren Sein einfach die Sonne aufgeht.

In dieser schönen Einheit und Harmonie mit der Natur ist unsere Bio Satin-Bettwäsche Sonnenblume eine Verheißung auf eine erholsame Nacht, die unsere Lebenskräfte aufbaut und uns gut in den nächsten Tag starten lässt. Mit strahlender Schönheit und Widerstandskraft dürfen uns Sonnenblumen daran erinnern, dass es immer einen Grund gibt, den Kopf in lebensfroher Hoffnung zu heben.



Sonnenblume – Strahlend gelbe Sommerfreude

Sonnenblumen lassen uns Lebensfreude und Sommer unmittelbar verspüren. Ihr strahlenförmiges Antlitz und ihre leuchtend gelbe Farbe versprühen Glück und Hoffnung. Das sonnige Motiv unserer Bio Satin-Bettwäsche verleiht Ihrem Schlafzimmer eine warme, behagliche und goldene Note. Wachen Sie jeden Morgen im Sonnenschein der Blüten und in Vorfreude auf den neuen Tag auf.



Handgemalt von Isabel Junghans-Bichler,
unserer Diplom-Designerin



Zertifiziert durch
Eccocert Greenlife
Liz.-Nr. 151701
www.naturtextil.com



Fair for Life
Fair Trade certified
(100% of production
and supply chain
controlled)

Feine Wellen
in weichem Licht





Entspannung lässt sich auch in der Großstadt ökologisch einbetten: Ob mit grünen Living Pools oder Bettwäsche von Cotonea

Natürlich weiche Wellen zwischen den Straßen und Dächern

Städte gelten allgemein als das Gegenteil von Natur. Wenig Grün, kaum Tiere, dafür viel Verkehr, Lärm, Gedränge und Stress. Zugleich stehen Städte aber auch für Kultur, Dynamik, und Veränderung. In diesem Lebensgefühl geprägt von Geschwindigkeit, Effizienz und Innovation, regt sich der Wunsch nach Orten der Ruhe und Erholung. Eine stille Sehnsucht nach der Natur, die sich in jedes Alltagsdetail einschreibt. Wir suchen die Grünflächen, die frische Luft, das Rauschen der Blätter und das sanfte Licht eines Baumkronendaches über uns. Und wenngleich wir beim ersten Gedanken an Städte, nicht an Natur denken, ist diese überlebenswichtig für das Leben in den Städten. Sie trägt entscheidend zur alltäglichen Lebensqualität und der Attraktivität unserer Städte bei. Inmitten von Beton, Glas und Asphalt schenken Pflanzen der Stadt ihr lebendiges Atmen. Bäume filtern Staub und Abgase, spenden Schatten und kühlen die aufgeheizte

Luft. Parks und Grünflächen verwandeln Lärm in Stille, Hektik in Ruhe und sie sind Rückzugs- und Erholungsorte für Mensch und Tier. Grünanlagen fördern das Wohlbefinden, senken Stress und laden ein zum Verweilen und Begegnen. Sie verbinden Menschen wieder mit der Natur und sie erinnern ermutigend daran, dass selbst im dichtesten Stadtgeflecht Leben wächst. Abwechslungsreiches Stadtgrün ermöglicht so auf engstem Raum ganz unterschiedliche Lebensräume mit einer besonderen Artenvielfalt an Tieren und Pflanzen. Im Idealfall beherzigt dies auch die moderne Stadtgestaltung und achtet auf eine Integration und ein Miteinander der Natur zum Wohle aller.

Mit unserer Bio Jersey-Bettwäsche Linie Merelly nehmen wir das oft ambivalente Lebensgefühl in den Städten auf und harmonisieren es mit der Ruhe der Natur. Unsere neue Farbe Urban



Pool erinnert an einen der wichtigsten Bausteine des Lebens: Wasser. Unser Körper besteht zu gut 70 Prozent daraus. Wasser ist grundlegend für alle Körperfunktionen und trägt dazu bei, dass wir uns gesund und vital fühlen. Vielleicht ist es daher auch so besonders wohltuend in kristallklarem Naturwasser zu schwimmen, umgeben von Pflanzen und Wasser, das so sauber ist, dass man es trinken kann. Statt mit großem Aufwand und aggressiven Chemikalien, die Kräfte der Natur einzudämmen, bieten ökologische Schwimmbäder, sogenannte Living Pools, die schöne Möglichkeit genau diese für sich wirken zu lassen. Hier übernehmen Pflanzen, Kies und Mikroorganismen die Reinigung des Wassers und lassen das Baden zu einem Erlebnis im Einklang mit der Natur werden. Wie Gärten, Parks und Grünanlagen bilden auch ökologische Pools funktionierende Ökosysteme inmitten unserer Städte. So stehen sie für eine Lebensweise, die Ruhe und Erholung mit ökologischer Verantwortung verbindet. Umgeben von Glasfassaden, Verkehrslärm und Terminkalendern ist es von besonderer Bedeutung, dass wir genug Zeit zur Entspannung und einen guten Schlaf finden. Merelly ist aus reiner Bio-Baumwolle und erlaubt es, die Sinne für die natürlichen Kreisläufe zu sensibilisieren, den Atem zu beruhigen und uns auch in den Städten wieder mit der Natur zu verbinden. Vom Feld über die gesamte Herstellungskette mit dem strengsten internationalen Standard für Textilien, dem IVN BEST, zertifiziert, lässt Sie Merelly in Urban Pool wie in klares Naturwasser sanft eintauchen und rundum erholsam und gesund schlafen.

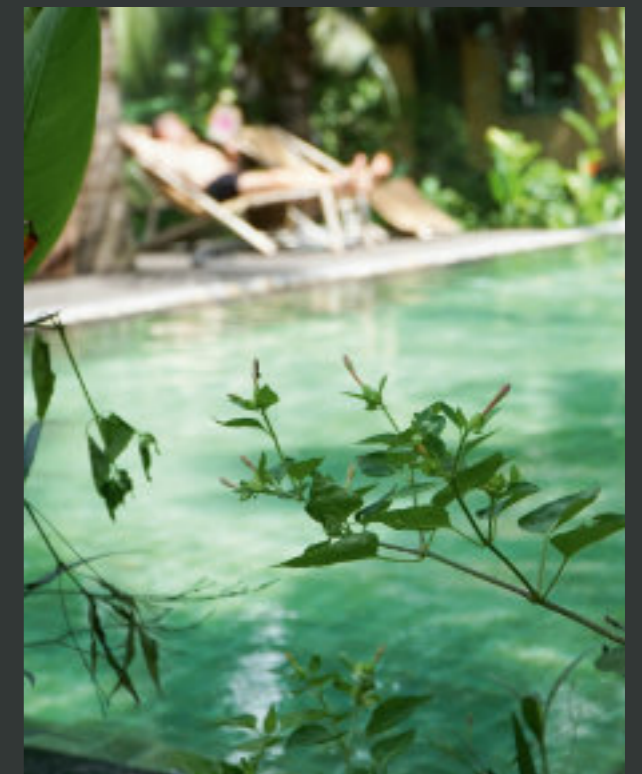
Zwischen Skyline und Stille

Zwischen Natur und Stadt
Blaugrün und Grau
Stadtkomfort und Naturbalance
Mattheit und Belebung

Mitten in der Stadt
Finden wir ein Stück Natur
Neben dem Fenster
einen Spiegel, einen Himmel

Treffen aufeinander
Wasser und Wolken
Verquirlen ineinander
Plätschernder Wind

Wirft Reflexionen
auf die Wand innen,
weiche Wellen aus Licht,
und außen, frisch,
erwartet er dich.

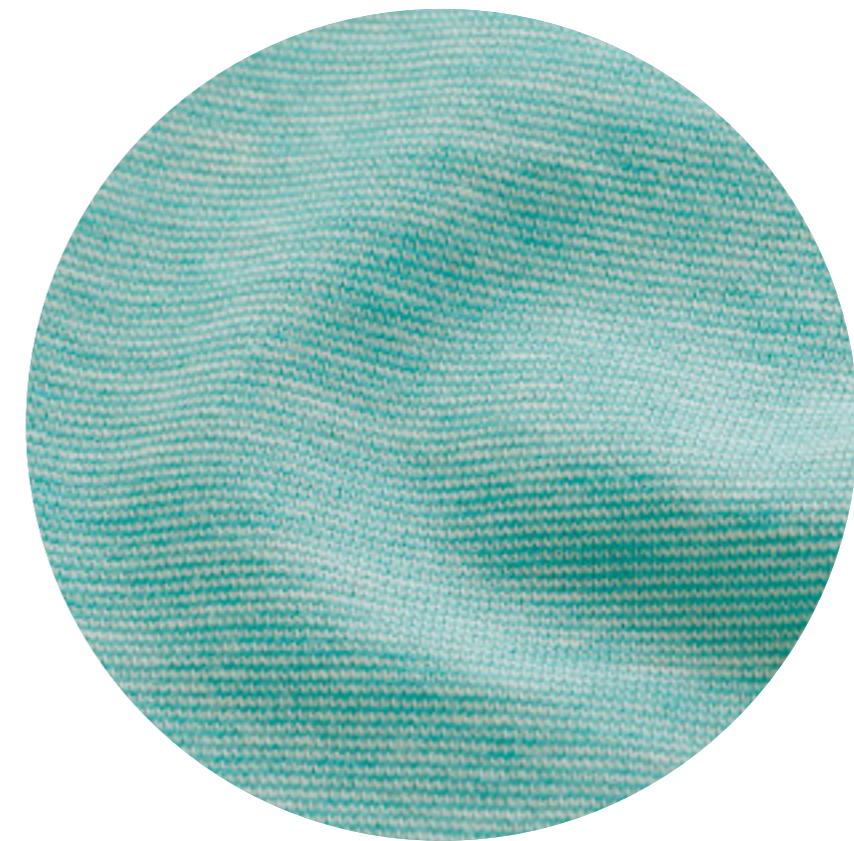


Die Farben der Pflanzen und des Wassers haben eine ausgleichende und beruhigende Wirkung auf Körper und Geist – das weiß man in der Großstadt besonders zu schätzen



Jersey Merelly – Cool am Pool

Mit Urban Pool eintauchen, loslassen und naturnah träumen in der Großstadt. Unsere Bio-Bettwäsche Linie Jersey Merelly vereint Stadtkomfort mit Naturentspannung. Gleich dem changierenden Farbenspiel der Wellen sind auch bei Merelly verschiedenfarbige Fäden harmonisch miteinander verstrickt. Wohltuend wie Wasser umfließt der weiche Baumwolljersey die Haut. Pflegeleicht, mit einem Reißverschluss, ist sie ideal für ein dynamisches Leben und einen erholsamen Schlaf.



Erhältlich in den Farben
Urban Pool und Urban Blau



Zertifiziert durch
EcoCert GreenLife
Liz.-Nr. 151701
www.naturtextil.com



Fair for Life
Fair Trade certified
(100% of production
and supply chain
controlled)

Bio-Bettwäsche Qualitäten

Cotonea verwendet für alle Bettwäsche und Spannbettlaken nur Stoffe aus reiner, IVN BEST zertifizierter **Bio-Baumwolle**. Textilien aus Bio-Baumwolle, die auch nach ökologischen Kriterien ausgerüstet sind, zeichnen sich im Allgemeinen durch ein angenehmes Wärme- und Feuchtigkeitsverhalten aus. Sie sind atmungsaktiv und besonders hautfreundlich.



Bio-Satin

- glatt • weichfließend • leichter, edler Glanz

Durch seine Atlasbindung ist Bio-Satin sehr weich mit einem wunderschön glatt fließenden Fall und einem dezenten Glanz. Mit einer Bettwäsche aus Bio-Satin liegen Sie sowohl im Sommer als auch im Winter richtig.

Bio-Feinsatin

- glatt • besonders weichfließend • leichter, edler Glanz

Wie der Name bereits sagt, ist Bettwäsche aus Bio-Feinsatin eine spürbare Klasse feiner und leichter als jene aus Bio-Satin. Ihre seidengleiche Weichheit wirkt edel elegant und fühlt sich angenehm sanft auf der Haut an.



Bio-Damast

- glatt • weichfließend • leichter, edler Glanz
- mit individuellem Webmuster

Die schöne Kunst des Webens zeigt sich bei Bio-Damast. Dank spezieller Webbindung faszinieren Damast-Stoffe mit eingewebten, abwechselnden matt und glänzenden geometrischen Mustern und Strukturen in Uni. Ansonsten verhält sich unser Bio-Damast wie unser Bio-Satin.



Bio-Crinkle

- anschmiegsam weich • besonders pflegeleicht

In seiner locker leichten Webart erinnert Bio-Crinkle als Bettwäsche an eine voluminöse, zart gestreifte Wolke. Die für Crinkle charakteristische Knitteroptik macht sie erfreulich pflegeleicht und bügelfrei. Je nach Bettdecke eignet sich Bio Crinkle-Bettwäsche sowohl luftig leicht für den Sommer als auch kuschelig weich für den Winter.



Bio-Jersey

- gestrickt • elastisch ohne Elastan • anschmiegsam weich
- matt • besonders pflegeleicht

Bio-Jersey, genauer Bio Single-Jersey, ist eine Strickware. Im Vergleich zu Gewebe sind Gestricke geschmeidig und relativ elastisch, bei Cotonea auch ohne Elastan. Mit diesen Eigenschaften eignet sich Bio-Jersey wunderbar für Bett-Textilien. Bio-Jersey punktet, weil er pflegeleicht und bügelfrei ist.



Bio-Chambray

- griffig • leichter Schimmer • eher kühl

Bettwäsche aus Bio-Chambray fällt zumeist durch ihren ganz eigenen, leichten Schimmer auf. Eine Besonderheit, die auf der Verwendung unterschiedlich farbigen Webgarns beruht. Bettwäsche aus Chambray fühlt sich etwas kühler an, ist also ein guter Begleiter für warme Nächte.



Bio-Popeline

- griffig • eher kühl • edel leicht

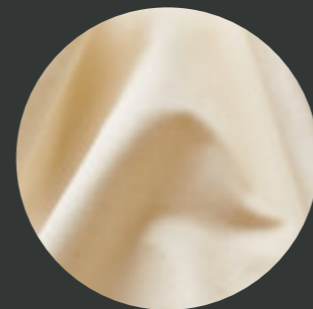
Bio-Popeline ist, wie Bio-Chambray, ein vielfädiger, leinwandbindiger Stoff mit etwas Stand. Gewebt in Streifen oder Vichy, wirkt der feine und leichte Popeline dezent mattiert und edel.



Bio Edel-Linon

- griffig • kühl • matt

Bio Edel-Linon, auch Renforcé, gefällt in seiner klassischen Leinwandoptik. Bett-Textilien aus Bio Edel-Linon sind robust und stehen für ursprüngliche Natürlichkeit. In warmen Sommernächten liegt er angenehm kühl auf der Haut.



Bio Edel-Biber

- flauschig weich • warm • kuschelig

Gewebe aus Bio Edel-Biber, einem Flanell, werden aus dickeren Raugarnen gewoben, zu welchen bei Cotonea keine Kurzfasern beigemischt werden. Einseitig oder beidseitig geraut entsteht der charakteristische, flauschige Flor, der gut Wärme hält. Bio Edel-Biber eignet sich perfekt zum warmen Einkuscheln in der kalten Jahreszeit.



Das ganze Jahr
Für einen guten &
gesunden Schlaf

Crinkle | Jersey | Satin | Damast





Bio-Bettwäsche Crinkle

Ein besonderes Highlight ist unsere **Crinkle**-Bettwäsche aus farbig gewachsener Bio-Baumwolle [↗ Seite 83]. Gemischt mit dem gewohnten Naturfarbton kommen bei dieser Bettwäsche die schlichten Webstreifen besonders schön zur Geltung und ergänzen mit stilvollem Akzent das Sortiment an Farben. Auf welche Variante die Wahl auch fällt, der charakteristische Crinkle-Look lädt zum glücklichen Einkuscheln und gemütlichen Entspannen ein.



Natur
001



Weiß¹
003



Kaschmir
i949



Farbig gewachsen
015



Avocado
k531



Salbei
i089



Hellblau
i011



Nachtblau
k530

-
- Besonders
pflegeleicht
-
- 100%
- Bio-Baumwolle
-
- Steinnuss-Knöpfe
-
- Für Allergiker
geeignet
-
- Flächengewicht
177 g/m²
-



Größen der Bett- und Kissenbezüge (UVP²)

Garnituren (Bett- & Kissenbezug)	Bestell-Nr.	Preis
135x200 + 40x80 cm	CSCR-G003 + Farbe	169,95 €
135x200 + 80x80 cm	CSCR-G001 + Farbe	179,95 €
155x220 + 40x80 cm	CSCR-G004 + Farbe	189,95 €
155x220 + 80x80 cm	CSCR-G002 + Farbe	199,95 €
Kissenbezüge		
40x40 cm	CSCR-E040040 + Farbe	24,95 €
40x80 cm	CSCR-E040080 + Farbe	29,95 €
80x80 cm	CSCR-E080080 + Farbe	39,95 €

¹ Die Farbe Weiß ist rein sauerstoffgebleicht und ohne optische Aufheller.

² Unverbindliche Preisempfehlung inkl. MwSt. Alle gezeigten Produkte sind im Fachhandel oder online erhältlich.

Bio-Bettwäsche Jersey

Angenehm weich erfreut unsere **Jersey**-Bettwäsche aus Bio-Baumwolle mit einer bunten Auswahl intensiver Farben. Als Gestrick ist Jersey mit seinen feinen Maschen besonders pflegeleicht. Praktisch in der Handhabung überzeugt die Jersey-Bettwäsche zudem mit einem Reißverschluss. Auch als Kinderbettwäsche³ erhältlich.



Abgebildete Bettwäsche aus der Serie »Bio-Bettwäsche Jersey« in Terra kombiniert mit Dekokissen in Hellgrün



Meister Hase
CCHSJ | d0015

¹ Die Farbe Weiß ist rein sauerstoffgebleicht und ohne optische Auffeller.

² Unverbindliche Preisempfehlung inkl. MwSt. Alle gezeigten Produkte sind im Fachhandel oder online erhältlich.

³ Kindergrößen in den Farben Natur, Weiß, Sonnengelb, Rot, Blau und Meister Hase erhältlich. Meister Hase auch in Satin | CCHS verfügbar.

- 100%
- Bio-Baumwolle
- Reißverschluss
- aus Kunststoff
- Für Allergiker
- geeignet
- Flächengewicht
- 140 g/m²



Größen der Bett- und Kissenbezüge (UVP²)

Garnituren		Meister Hase	
(Bett- & Kissenbezug)	Bestell-Nr.	Preis	CCHSJ Preis
100x135 + 40x60 cm ³	CJE1-G005 + Farbe	89,95 €	79,95 €
135x200 + 40x80 cm	CJE1-G003 + Farbe	129,95 €	119,95 €
135x200 + 80x80 cm	CJE1-G001 + Farbe	139,95 €	129,95 €
155x220 + 40x80 cm	CJE1-G004 + Farbe	149,95 €	
155x220 + 80x80 cm	CJE1-G002 + Farbe	159,95 €	
Kissenbezüge			
40x60 cm ³	CJE1-E040060 + Farbe	24,95 €	19,95 €
40x80 cm	CJE1-E040080 + Farbe	24,95 €	19,95 €
80x80 cm	CJE1-E080080 + Farbe	34,95 €	29,95 €

Natürlich im
Nachtblau der
Straßen



Bio Jersey-Bettwäsche Merelly



Mit unserer Bio Jersey-Bettwäsche Linie **Merelly** entspannt zurücklehnen und sich auf das Wesentliche besinnen. Gestaltet in schlichter Eleganz mit einem Hauch textiler Raffinesse: Wie im urbanen Netzwerk sind auch bei Jersey Merelly verschiedenfarbige Fäden zu einem feinen Muster miteinander verstrickt. Pflegeleicht und mit einem praktischen Reißverschluss ist unsere Jersey Merelly perfekt für ein aktives Leben und einen entspannten Schlaf.



Urban Blau
si141



Urban Pool
si145

-
Besonders
pflegeleicht
-
Farbig gestricktes
Design
-
100%
-
Bio-Baumwolle
-
Reißverschluss
aus Kunststoff
-
Für Allergiker
geeignet
-
Flächengewicht
140 g/m²
-

Größen der Bett- und Kissenbezüge (UVP²)

Garnituren (Bett- & Kissenbezug)	Bestell-Nr.	Preis
135x200 + 40x80 cm	CJME-G003 + Farbe	149,95 €
135x200 + 80x80 cm	CJME-G001 + Farbe	159,95 €
155x220 + 40x80 cm	CJME-G004 + Farbe	169,95 €
155x220 + 80x80 cm	CJME-G002 + Farbe	179,95 €
Kissenbezüge		
40x40 cm	CJME-E040040 + Farbe	19,95 €
40x80 cm	CJME-E040080 + Farbe	24,95 €
80x80 cm	CJME-E080080 + Farbe	34,95 €



² Unverbindliche Preisempfehlung inkl. MwSt. Alle gezeigten Produkte sind im Fachhandel oder online erhältlich.

**Satin & Damast
Bettwäsche**
Die schöne Kunst
des Webens





Abgebildete Kombination aus der Serie »Bio Satin-Bettwäsche Classic« in Sangria und Terra mit Dekokissen in Beere, Curry, Celadon, Perlblau, Smaragd

Bio Satin-Bettwäsche Classic

Zeitlose Klassiker kommen niemals aus der Mode, so wie die anschmiegsame und weiche Satin-Bettwäsche **Classic** aus reiner Bio-Baumwolle. Die glatte, leicht glänzende Oberfläche verleiht dieser Bio-Bettwäsche ihre schlichte Eleganz und zeitlose Schönheit. Aus einer farbenfrohen Auswahl finden Sie Ihre Lieblingsfarbe nicht nur für die Nacht.



Größen der Bett- und Kissenbezüge (UVP²)

Garnituren (Bett- & Kissenbezug)	Bestell-Nr.	Preis
135x200 + 40x80 cm	CSB3-G003 + Farbe	149,95 €
135x200 + 80x80 cm	CSB3-G001 + Farbe	159,95 €
155x220 + 40x80 cm	CSB3-G004 + Farbe	169,95 €
155x220 + 80x80 cm	CSB3-G002 + Farbe	179,95 €
200x200 + 2x 40x80 cm	CSB3-G032 + Farbe	239,95 €
200x200 + 2x 80x80 cm	CSB3-G031 + Farbe	249,95 €
200x220 + 2x 40x80 cm	CSB3-G030 + Farbe	259,95 €
200x220 + 2x 80x80 cm	CSB3-G017 + Farbe	269,95 €
Kissenbezüge		
40x40 cm	CSB3-E040040 + Farbe	19,95 €
40x80 cm	CSB3-E040080 + Farbe	24,95 €
80x80 cm	CSB3-E080080 + Farbe	34,95 €

100%
Bio-Baumwolle
Steinruss-Knöpfe
Für Allergiker
geeignet
Flächengewicht
146 g/m²



¹ Die Farbe Weiß ist rein sauerstoffgebleicht und ohne optische Aufheller.
² Unverbindliche Preisempfehlung inkl. MwSt. Alle gezeigten Produkte sind im Fachhandel oder online erhältlich.



Bio Satin- Wendebettwäsche **Linea**

Charakteristisch für unsere Linea Linie sind die feinen Webstreifen: ein Wechselspiel aus hellen, leicht glänzenden und dunkleren, matten Streifen. Die harmonisch aufeinander abgestimmten Farbkombinationen machen diese Wendebettwäsche zu einem allzeit beliebten Blickfang – **Linea**, ein zeitloser Klassiker in einer Vielzahl an leuchtenden Farben.



100%
Bio-Baumwolle
Steinnuss-Knöpfe
Für Allergiker
geeignet
Flächengewicht
146 g/m²

Größen der Bett- und Kissenbezüge (UVP²)

Garnituren (Bett- & Kissenbezug)	Bestell-Nr.	Preis
135x200 + 40x80 cm	CLI1-G003 + Farbe	149,95 €
135x200 + 80x80 cm	CLI1-G001 + Farbe	159,95 €
155x220 + 40x80 cm	CLI1-G004 + Farbe	169,95 €
155x220 + 80x80 cm	CLI1-G002 + Farbe	179,95 €
200x200 + 2x 40x80 cm	CLI1-G032 + Farbe	239,95 €
200x200 + 2x 80x80 cm	CLI1-G031 + Farbe	249,95 €
200x220 + 2x 40x80 cm	CLI1-G030 + Farbe	259,95 €
200x220 + 2x 80x80 cm	CLI1-G017 + Farbe	269,95 €
Kissenbezüge		
40x40 cm	CLI1-E040040 + Farbe	19,95 €
40x80 cm	CLI1-E040080 + Farbe	24,95 €
80x80 cm	CLI1-E080080 + Farbe	34,95 €

¹ Die Farbe Weiß ist rein sauerstoffgebleicht und ohne optische Aufheller.
² Unverbindliche Preisempfehlung inkl. MwSt. Alle gezeigten Produkte sind im Fachhandel oder online erhältlich.
³ Auflage limitiert und nur verfügbar solange der Vorrat reicht.

Bio Satin-Bettwäsche Superbe

Mit ihrem breiten Streifenmuster wirkt **Superbe** in edler Anmut. Dank einer speziellen Webart wechseln alle acht Zentimeter matte und leicht glänzende Breitstreifen und verleihen dieser Satin-Bettwäsche ihre anmutige Ästhetik. Je nach Licht entsteht ein ansprechendes Wechselspiel aus Hell und Dunkel.



Abgebildete Bettwäsche in Platin mit Dekokissen aus der Serie »Bio Satin-Bettwäsche Classic« in Weiß¹



100%
Bio-Baumwolle
Steinruss-Knöpfe
Für Allergiker
geeignet
Flächengewicht
146 g/m²



Größen der Bett- und Kissenbezüge (UVP²)

Garnituren (Bett- & Kissenbezug)	Bestell-Nr.	Preis
135x200 + 40x80 cm	CBS1-G003 + Farbe	149,95 €
135x200 + 80x80 cm	CBS1-G001 + Farbe	159,95 €
155x220 + 40x80 cm	CBS1-G004 + Farbe	169,95 €
155x220 + 80x80 cm	CBS1-G002 + Farbe	179,95 €
200x200 + 2x 40x80 cm	CBS1-G032 + Farbe	239,95 €
200x200 + 2x 80x80 cm	CBS1-G031 + Farbe	249,95 €
200x220 + 2x 40x80 cm	CBS1-G030 + Farbe	259,95 €
200x220 + 2x 80x80 cm	CBS1-G017 + Farbe	269,95 €
Kissenbezüge		
40x80 cm	CBS1-E040080 + Farbe	24,95 €
80x80 cm	CBS1-E080080 + Farbe	34,95 €

¹ Die Farbe Weiß ist rein sauerstoffgebleicht und ohne optische Aufheller.

² Unverbindliche Preisempfehlung inkl. MwSt. Alle gezeigten Produkte sind im Fachhandel oder online erhältlich.

Bio Satin-Bettwäsche Lucca

Stilvoll im Flair der Toskana – so präsentiert sich die aparte Bio Satin-Bettwäsche **Lucca**. Gewebt mit unterschiedlich farbigen Garnen prägen leicht schimmernde Streifen das glatte Satin-Gewebe. Die warmen Farbharmonien bringen die Sonne des Südens auch in Ihr Schlafzimmer.



Kiesel | Natur | Titan
si011



Beige | Natur | Pfirsich
si015



Beige | Natur | Pfirsich
Kiesel
si016



Beige | Natur³
si014

Farbig gewobenes
Design

100%

Bio-Baumwolle

Steinnuss-Knöpfe

Für Allergiker
geeignet

Flächengewicht
146 g/m²



Größen der Bett- und Kissenbezüge (UVP²)

Garnituren

(Bett- & Kissenbezug)

	Bestell-Nr.	Preis
135x200 + 40x80 cm	CS2LU-G003 + Farbe	129,95 €
135x200 + 80x80 cm	CS2LU-G001 + Farbe	139,95 €
155x220 + 40x80 cm	CS2LU-G004 + Farbe	149,95 €
155x220 + 80x80 cm	CS2LU-G002 + Farbe	159,95 €

Kissenbezüge

40x80 cm	CS2LU-E040080 + Farbe	24,95 €
80x80 cm	CS2LU-E080080 + Farbe	34,95 €

² Unverbindliche Preisempfehlung inkl. MwSt. Alle gezeigten Produkte sind im Fachhandel oder online erhältlich.

³ Auflage limitiert und nur verfügbar solange der Vorrat reicht.

Bio Damast-Bettwäsche Zoom Karo | Streifen

Die für Damast eigene Webart lässt kunstvolle Musterungen im Gewebe entstehen. Charakteristisch für **Zoom Karo** ist das dynamische Zusammenspiel aus größer und kleiner werdenden Rechtecken. Bei **Zoom Streifen** sind es breiter und schmaler werdende Streifen, die im faszinierenden Licht- und Schattenspiel im Wechsel glänzend und matt erscheinen. Die zart schimmernden Muster machen unsere Bio Damast-Bettwäsche zu feinen Schönheiten.



Natur
001



Weiß¹
003



Mondstein
i875



Wüstengold
i873



Ozean
i877



Flieder
i874



Hibiskus
i876

100%
Bio-Baumwolle
Steinnuss-Knöpfe
Für Allergiker
geeignet
Flächengewicht
146 g/m²



Größen der Bett- und Kissenbezüge (UVP²)

Garnituren

(Bett- & Kissenbezug)	Bestell-Nr. Karo Streifen	Preis
135x200 + 40x80 cm	CDAZK CDAZS-G003 + Farbe	139,95 €
135x200 + 80x80 cm	CDAZK CDAZS-G001 + Farbe	149,95 €
155x220 + 40x80 cm	CDAZK CDAZS-G004 + Farbe	159,95 €
155x220 + 80x80 cm	CDAZK CDAZS-G002 + Farbe	169,95 €

Kissenbezüge

40x80 cm	CDAZK CDAZS-E040080 + Farbe	24,95 €
80x80 cm	CDAZK CDAZS-E080080 + Farbe	34,95 €

¹ Die Farbe Weiß ist rein sauerstoffgebleicht und ohne optische Aufheller.

² Unverbindliche Preisempfehlung inkl. MwSt. Alle gezeigten Produkte sind im Fachhandel oder online erhältlich.



Abgebildete »Bio Satin-Bettwäsche Tropol« in handgemaltem Aquarell



Zertifiziert durch Ecocert Greenlife
Liz.-Nr. 151701
www.naturtextil.com



Organic Certified by Ecocert Greenlife
GOTS-29934



Fair for Life Fair Trade certified (100% of production and supply chain controlled)

Bio Satin-Bettwäsche Handgemaltes Design

Etwas Besonderes für Ihr Schlafzimmer – Handgemaltes **Aquarell-Design** zeichnet diese Bio **Satin-Bettwäsche Kollektion** aus und lässt Sie die Farben und Formen der Natur hautnah erleben. Weiche Linien und leuchtende Farben fließen auf reiner, zertifizierter Bio-Baumwolle ineinander. Ob in künstlerischer Abstraktion oder nach naturgetreuem Vorbild, mit unserer individuellen und liebevoll gestalteten Bio Bettwäsche-Kollektion können Sie Ihr Schlafzimmer in einen Ort der Erholung, Freude und Kreativität verwandeln.



Sonnenblume
Aquarell



Tropol
Aquarell



Minori
Aquarell | Collage



Mohnblume
Aquarell



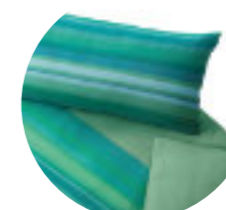
Aquarell Streifen
Platin | Petrol | Hellblau



Aquarell Tupfen
Platin | Petrol | Hellblau



Arica Aquarell
Aquarell | Collage



Meran
Grün | Rot



Blütenblätter
Aquarell



Wolken
Aquarell



Blumenwiese
Aquarell



Ornament
Aquarell | Collage



Aquarell Karo
Aquarell



Butterblume
Aquarell

Aquarell Kinder-Bettwäsche Kollektion



Safari
Zeichnung | Aquarell



Ballone
Zeichnung | Aquarell



Schäfchen
Zeichnung | Aquarell



Sternchen
Aquarell

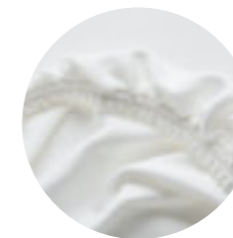


Tupfen & Streifen
Aquarell

Bio Satin-Bettwäsche Sonnenblume

Die **Sonnenblume** [Helianthus annuus] ist Inbegriff von Wärme, Licht und Sommer. Wie ihr Name bereits verrät, gleicht ihr goldgelb strahlendes Antlitz unserem Bild der Sonne und verkörpert deren Majestät auf unseren Feldern, in unseren Gärten und mit Cotonea auch in Ihrem Schlafzimmer. In liebevoller Sorgfalt und von Hand aquarelliert schmücken die Blumen freundlich und leuchtend den edel weißen¹ Satin.

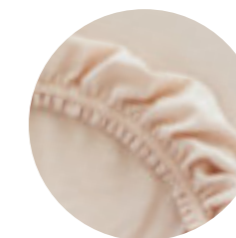
Kombinationsmöglichkeiten mit folgenden Bio-Spannbettlaken



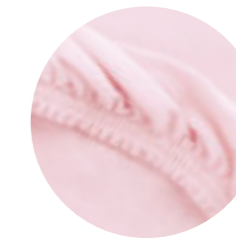
Doppel-Jersey
003 - Weiß¹



Pima Doppel-Jersey
i164 - Creme



Pima Doppel-Jersey
i184 - Puder



Jersey
i108 - Rosa



Jersey
i100 - Gelb

.....
Handgemaltes
Design
.....
100%
Bio-Baumwolle
.....
Steinnuss-Knöpfe
.....
Für Allergiker
geeignet
.....
Flächengewicht
146 g/m²
.....

Größen der Bett- und Kissenbezüge (UVP²)

Garnituren (Bett- & Kissenbezug)	Bestell-Nr.	Preis
135x200 + 40x80 cm	CD8SB-G003-d0043	209,95 €
135x200 + 80x80 cm	CD8SB-G001-d0043	219,95 €
155x220 + 40x80 cm	CD8SB-G004-d0043	229,95 €
155x220 + 80x80 cm	CD8SB-G002-d0043	239,95 €
Kissenbezüge		
40x80 cm	CD8SB-E040080-d0043	39,95 €
80x80 cm	CD8SB-E080080-d0043	49,95 €



¹ Die Farbe Weiß ist rein sauerstoffgebleicht und ohne optische Aufheller.

² Unverbindliche Preisempfehlung inkl. MwSt. Alle gezeigten Produkte sind im Fachhandel oder online erhältlich.



Bio Satin-Bettwäsche Tropal

Eine Ode an die Strelitzie – Wohltuendes Blattwerk und leuchtende Blüten laden in eine erfrischend¹ tropische Welt voller Farben, Wärme und Leichtigkeit ein. Atmen Sie in unserer Bio Satin-Bettwäsche **Tropal** auf und fühlen Sie sich jede Nacht wie im Urlaub. Die tropische Exotik und grüne Naturstimmung verleiht ihrem Schlaf das Lebensgefühl ferner Länder. Das florale Design ist handgemalt als Aquarell und die ineinanderfließenden Farben verleihen dem Sujet eine lebendige Tiefe.

Kombinationsmöglichkeiten mit folgenden Bio-Spannbettlaken



Edel-Linon
i089 - Salbei



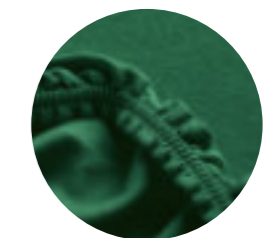
Pima Doppel-Jersey
i089 - Salbei



Jersey
i160 - Kiwi



Doppel-Jersey
i196 - Celadon



Doppel-Jersey
i194 - Smaragd

Handgemaltes
Design

100%

Bio-Baumwolle

Steinnuss-Knöpfe

Für Allergiker
geeignet

Flächengewicht
146 g/m²

Größen der Bett- und Kissenbezüge (UVP²)

Garnituren

(Bett- & Kissenbezug)	Bestell-Nr.	Preis
135x200 + 40x80 cm	CD7TP-G003-d0030	209,95 €
135x200 + 80x80 cm	CD7TP-G001-d0030	219,95 €
155x220 + 40x80 cm	CD7TP-G004-d0030	229,95 €
155x220 + 80x80 cm	CD7TP-G002-d0030	239,95 €

Kissenbezüge

40x80 cm	CD7TP-E040080-d0030	39,95 €
80x80 cm	CD7TP-E080080-d0030	49,95 €



¹ Die Farbe Weiß ist rein sauerstoffgebleicht und ohne optische Aufheller.

² Unverbindliche Preisempfehlung inkl. MwSt. Alle gezeigten Produkte sind im Fachhandel oder online erhältlich.

Bio Satin-Bettwäsche Minori

Im Sonnenlicht – Unsere Bio Satin-Bettwäsche **Minori** lebt aus der geheimen Kraft der Pflanzen. In organischer Formensprache gestaltet sich das Design in Miniatur über das feine Satingewebe. Lassen Sie den beruhigenden Charakter der weichen Formen und warmen Naturfarben auf sich wirken und finden Sie mit Cotonea einen guten Schlaf. Hergestellt nach dem weltweit anspruchsvollsten Richtlinien für Naturtextilien, dem IVN BEST. Im Japanischen bedeutet Minori [美乃里 | みのり] auch »wunderschöne Erde« oder »wunderschönes Zuhause«.

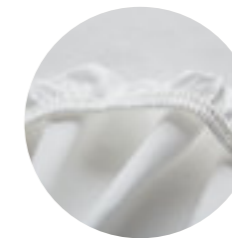
Kombinationsmöglichkeiten mit folgenden Bio-Spannbettlaken



Jersey
001 - Natur



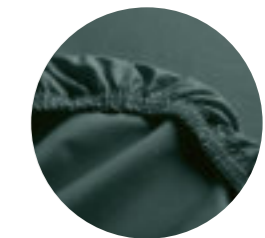
Doppel-Jersey
001 - Natur



Edel-Linon
003 - Weiß¹



Pima Doppel-Jersey
i602 - Quarz



Edel-Linon
i082 - Tinte

Handgemaltes
Design

100%

Bio-Baumwolle
Steinnuss-Knöpfe

Für Allergiker
geeignet

Flächengewicht
146 g/m²

Größen der Bett- und Kissenbezüge (UVP²)

Garnituren (Bett- & Kissenbezug)	Bestell-Nr.	Preis
135x200 + 40x80 cm	CD6MN-G003-d0042	199,95 €
135x200 + 80x80 cm	CD6MN-G001-d0042	209,95 €
155x220 + 40x80 cm	CD6MN-G004-d0042	219,95 €
155x220 + 80x80 cm	CD6MN-G002-d0042	229,95 €
Kissenbezüge		
40x40 cm	CD6MN-E040040-d0042	29,95 €
40x80 cm	CD6MN-E040080-d0042	34,95 €
80x80 cm	CD6MN-E080080-d0042	44,95 €

¹ Die Farbe Weiß ist rein sauerstoffgebleicht und ohne optische Aufheller.

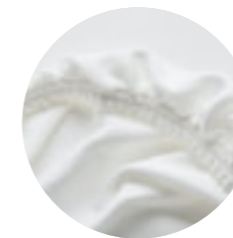
² Unverbindliche Preisempfehlung inkl. MwSt. Alle gezeigten Produkte sind im Fachhandel oder online erhältlich.



Bio Satin-Bettwäsche Mohnblume

Rote **Mohnblumen** [Papaver rhoeas] sind Ausdruck sommerlicher Lebensfreude. Als leuchtend rote Farbtupfer schmücken diese grazilen Schönheiten unsere Felder und Wegesränder. Mit ihrem besonderen Flair berühren sie uns jedes Jahr aufs Neue. Doch die feine Pracht ihrer Blüten währt nur wenige Tage – umso schöner ist es, sich mit unserem Design länger an ihr zu erfreuen. Anmutig zieren die roten Blüten den weißen¹ Satin der Bio-Bettwäsche und bringen Farbe in Ihr Schlafzimmer. Träumen Sie sich auf luftig malerische Sommerwiesen und lauschen Sie dem leisen Klatschen der Blütenblätter im Wind.

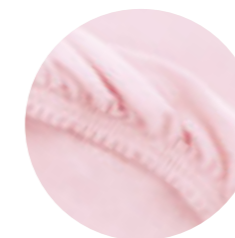
Kombinationsmöglichkeiten mit folgenden Bio-Spannbettlaken



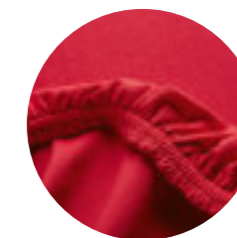
Doppel-Jersey
003 - Weiß¹



Pima Doppel-Jersey
i184 - Puder



Jersey
i108 - Rosa



Jersey
i102 - Rot



Pima Doppel-Jersey
i150 - Anthrazit

.....
Handgemaltes
Design
.....
100%
Bio-Baumwolle
.....
Steinnuss-Knöpfe
.....
Für Allergiker
geeignet
.....
Flächengewicht
146 g/m²
.....

Größen der Bett- und Kissenbezüge (UVP²)

Garnituren (Bett- & Kissenbezug)	Bestell-Nr.	Preis
135x200 + 40x80 cm	CD5MB-G003-d0018	209,95 €
135x200 + 80x80 cm	CD5MB-G001-d0018	219,95 €
155x220 + 40x80 cm	CD5MB-G004-d0018	229,95 €
155x220 + 80x80 cm	CD5MB-G002-d0018	239,95 €
Kissenbezüge		
40x80 cm	CD5MB-E040080-d0018	39,95 €
80x80 cm	CD5MB-E080080-d0018	49,95 €



¹ Die Farbe Weiß ist rein sauerstoffgebleicht und ohne optische Aufheller.

² Unverbindliche Preisempfehlung inkl. MwSt. Alle gezeigten Produkte sind im Fachhandel oder online erhältlich.



Abgebildete Tischlampe mit freundlicher Unterstützung von hecht designfabrik, www.hecht.de



Zertifiziert durch
Ecoert Greenlife
Liz.-Nr. 151701
www.naturtextil.com



Fair for Life
Fair Trade certified
(100% of production
and supply chain
controlled)

Bio Satin-Bettwäsche Aquarell Streifen | Tupfen

Immer dem Pinsel nach – Lockere Aquarell-**Streifen** oder **Tupfen** ziehen über den zartweißen¹ Bio-Satin. Je nach Farbnuance wirken sie perlglänzend oder kräftig lasiert. Malerisch aufgetragen wie auf Leinwand entsteht ein lebendiges Design. Als Kinder- und Jugendbettwäsche erfreut eine Kombination aus **Tupfen & Streifen**.



Platin
d0021



Petrol
d0038



Hellblau
d0039



Tupfen & Streifen
d0025



Platin
d0021



Petrol
d0038



Hellblau
d0039

Streifen | CDAS

Handgemaltes
Design

100%

Bio-Baumwolle

Steinruss-Knöpfe

Für Allergiker
geeignet

Flächengewicht
146 g/m²



Größen der Bett- und Kissenbezüge (UVP²)

Garnituren

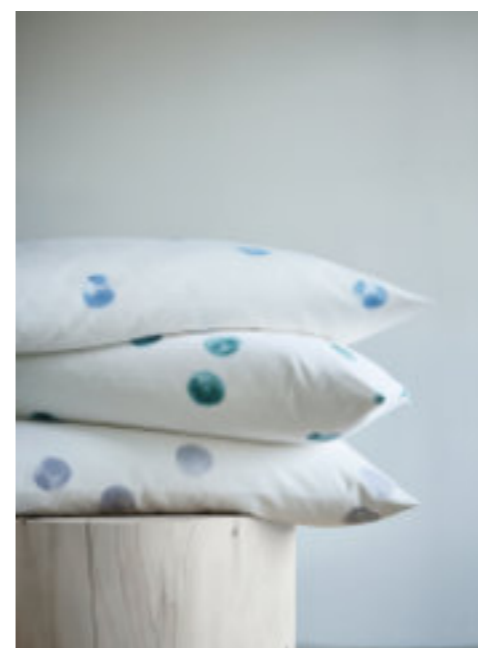
(Bett- & Kissenbezug)	Bestell-Nr.	Preis
100x135 + 40x60 cm	CC1TS-G005-d0025	99,95 €
135x200 + 40x80 cm	CDAS CDTU CC1TS-G003 + Farbe	199,95 €
135x200 + 80x80 cm	CDAS CDTU CC1TS-G001 + Farbe	209,95 €
155x220 + 40x80 cm	CDAS CDTU-G004 + Farbe	219,95 €
155x220 + 80x80 cm	CDAS CDTU-G002 + Farbe	229,95 €

Kissenbezüge

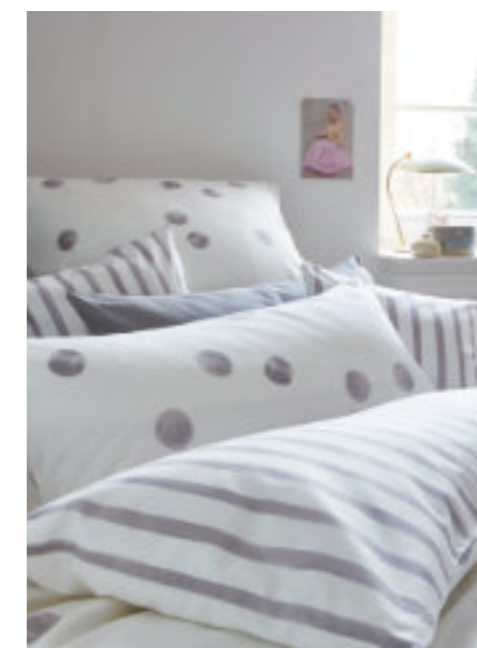
40x40 cm	CDAS CDTU CC1TS-E040040 + Farbe	34,95 €
40x60 cm	CC1TS-E040060-d0025	39,95 €
40x80 cm	CDAS CDTU CC1TS-E040080 + Farbe	39,95 €
80x80 cm	CDAS CDTU CC1TS-E080080 + Farbe	49,95 €

¹ Die Farbe Weiß ist rein sauerstoffgebleicht und ohne optische Aufheller.

² Unverbindliche Preisempfehlung inkl. MwSt. Alle gezeigten Produkte sind im Fachhandel oder online erhältlich.



Tupfen | CDTU



Tupfen & Streifen | CC1TS



Bio Satin-Bettwäsche Arica Aquarell

Bei unserer Design-Bettwäsche **Arica Aquarell** trifft künstlerische Abstraktion auf weichen Bio-Satin. Klare großflächige Formen kontrastieren mit dem lockeren, fließenden Farbaquarell der Flächen. Die erdig warme Farbpalette bringt Ruhe und Gemütlichkeit in Ihr Schlafzimmer und macht es zu einem Ort der Erholung. Eine Bettwäsche für alle mit einer Liebe zu Kunst, Form und Farbe.

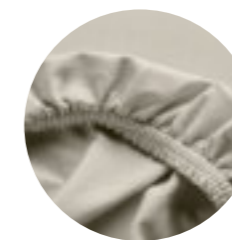
Kombinationsmöglichkeiten mit folgenden Bio-Spannbettlaken



Pima Doppel-Jersey
001 - Natur



Edel-Linon
001 - Natur



Jersey
i197 - Muschel



Pima Doppel-Jersey
i197 - Muschel



Doppel-Jersey
i169 - Auster

Handgemaltes
Design

100%

Bio-Baumwolle
Steinnuss-Knöpfe

Für Allergiker
geeignet

Flächengewicht
146 g/m²

Größen der Bett- und Kissenbezüge (UVP²)

Garnituren

(Bett- & Kissenbezug)	Bestell-Nr.	Preis
135x200 + 40x80 cm	CD4AR-G003-d0002	189,95 €
135x200 + 80x80 cm	CD4AR-G001-d0002	199,95 €
155x220 + 40x80 cm	CD4AR-G004-d0002	209,95 €
155x220 + 80x80 cm	CD4AR-G002-d0002	219,95 €

Kissenbezüge

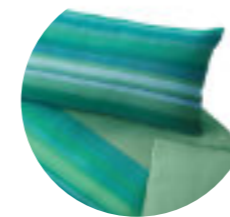
40x80 cm	CD4AR-E040080-d0002	34,95 €
80x80 cm	CD4AR-E080080-d0002	44,95 €



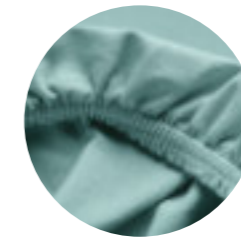
² Unverbindliche Preisempfehlung inkl. MwSt. Alle gezeigten Produkte sind im Fachhandel oder online erhältlich.

Bio Satin-Bettwäsche Meran

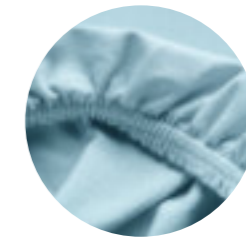
Mit der Bio-Bettwäsche **Meran** holen Sie sich die volle Leuchtkraft der Farben in Ihr Schlafzimmer. Weich ineinanderfließend und hin und wieder von lasierenden Streifen durchzogen, erstrecken sich die Farben über das feine Satingewebe. Ein kunstvoll gefertigter Farbdruck realisiert das leuchtende Kolorit und verbindet zwei Farbwelten von zarten bis kräftigen Tönen: Von Rosa, Rot und Orange bis hin zu Grün, Blau und Violett reicht das Spektrum der Farben. Ihre Bettwäsche für einen harmonischen Ausklang des Tages und einen entspannten und gesunden Schlaf.



Bio-Satin
d0063 - Grün



Jersey
i151 - Atlantik



Jersey
i162 - Aquamarin



Doppel-Jersey
i196 - Celadon



Bio-Satin
d0062 - Rot



Jersey
i161 - Rubin



Jersey
i163 - Rotwein



Jersey
i158 - Vanille

.....
Farbiges
Streifendesign
.....
100%
Bio-Baumwolle
.....
Steinnuss-Knöpfe
.....
Für Allergiker
geeignet
.....
Flächengewicht
146 g/m²
.....



Größen der Bett- und Kissenbezüge (UVP²)

Garnituren (Bett- & Kissenbezug)	Bestell-Nr.	Preis
135x200 + 40x80 cm	CD2MR-G003 + Farbe	149,95 €
135x200 + 80x80 cm	CD2MR-G001 + Farbe	159,95 €
155x220 + 40x80 cm	CD2MR-G004 + Farbe	169,95 €
155x220 + 80x80 cm	CD2MR-G002 + Farbe	179,95 €
Kissenbezüge		
40x80 cm	CD2MR-E040080 + Farbe	24,95 €
80x80 cm	CD2MR-E080080 + Farbe	34,95 €

² Unverbindliche Preisempfehlung inkl. MwSt. Alle gezeigten Produkte sind im Fachhandel oder online erhältlich.

Bio Satin-Bettwäsche Blütenblätter

Wie von einem sanften Windhauch über das helle Weiß¹ geweht, zieren die farbigen Blütenblätter anmutig das edle Satin-Gewebe. Mit der Bio-Bettwäsche **Blütenblätter** von Cotonea holen Sie sich den zarten Charme des Frühlings in Ihr Schlafzimmer. Liebevoll in handgemaltem Aquarell gestaltet, leuchten die Pastellfarben in virtuoser Leichtigkeit und Frische und schenken Ihnen ein traumhaftes Schlaferlebnis.

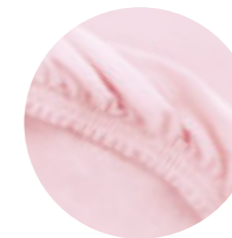
Kombinationsmöglichkeiten mit folgenden Bio-Spannbettlaken



Pima Doppel-Jersey
i164 - Creme



Pima Doppel-Jersey
i184 - Puder



Jersey
i108 - Rosa



Edel-Linon
i011 - Hellblau



Doppel-Jersey
i196 - Celadon

Handgemaltes
Design

100%

Bio-Baumwolle
Steinnuss-Knöpfe

Für Allergiker
geeignet

Flächengewicht
146 g/m²

Größen der Bett- und Kissenbezüge (UVP²)

Garnituren

(Bett- & Kissenbezug)	Bestell-Nr.	Preis
135x200 + 40x80 cm	CD2BL-G003-d0034	189,95 €
135x200 + 80x80 cm	CD2BL-G001-d0034	199,95 €
155x220 + 40x80 cm	CD2BL-G004-d0034	209,95 €
155x220 + 80x80 cm	CD2BL-G002-d0034	219,95 €

Kissenbezüge

40x40 cm	CD2BL-E040040-d0034	29,95 €
40x80 cm	CD2BL-E040080-d0034	34,95 €
80x80 cm	CD2BL-E080080-d0034	44,95 €

¹ Die Farbe Weiß ist rein sauerstoffgebleicht und ohne optische Aufheller.

² Unverbindliche Preisempfehlung inkl. MwSt. Alle gezeigten Produkte sind im Fachhandel oder online erhältlich.

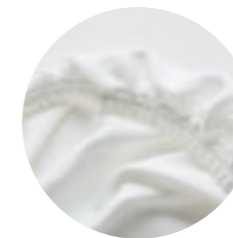




Bio Satin-Bettwäsche Wolken

Mit dieser Bio Satin-Bettwäsche von Cotonea fühlen Sie sich wie auf Wolken gebettet. Handgemalt in fließendem Aquarell, schweben die bläulichen Wolkengebilde wie von selbst über das Himmelweiß¹ des hochwertigen Baumwollgewebes. Luftig und leicht für einen entspannten und ruhigen Schlaf. Gleiten auch Sie mit der sanften Bio-Bettwäsche **Wolken** in das Land der Träume.

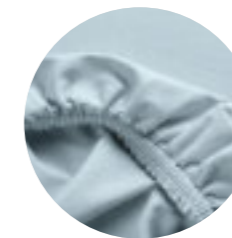
Kombinationsmöglichkeiten mit folgenden Bio-Spannbettlaken



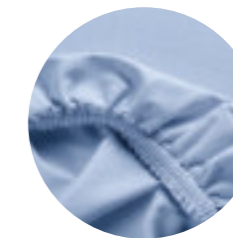
Doppel-Jersey
003 - Weiß¹



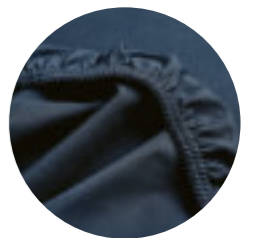
Pima Doppel-Jersey
003 - Weiß¹



Jersey
i104 - Hellblau



Jersey
i159 - Vergissmeinnicht



Edel-Linon
i088 - Azurblau

- Handgemaltes Design
- 100% Bio-Baumwolle
- Steinnuss-Knöpfe
- Für Allergiker geeignet
- Flächengewicht 146 g/m²

Größen der Bett- und Kissenbezüge (UVP²)

Garnituren (Bett- & Kissenbezug)	Bestell-Nr.	Preis
135x200 + 40x80 cm	CD2WO-G003-d0004	189,95 €
135x200 + 80x80 cm	CD2WO-G001-d0004	199,95 €
155x220 + 40x80 cm	CD2WO-G004-d0004	209,95 €
155x220 + 80x80 cm	CD2WO-G002-d0004	219,95 €
Kissenbezüge		
40x80 cm	CD2WO-E040080-d0004	34,95 €
80x80 cm	CD2WO-E080080-d0004	44,95 €



¹ Die Farbe Weiß ist rein sauerstoffgebleicht und ohne optische Aufheller.

² Unverbindliche Preisempfehlung inkl. MwSt. Alle gezeigten Produkte sind im Fachhandel oder online erhältlich.

Bio Satin-Bettwäsche Blumenwiese

Frühlingsanbruch in Ihrem Schlafzimmer. Mit **Blumenwiese** von Cotonea träumen Sie sich entspannt in den Frühling. Handgemalte Aquarellblumen in harmonischen Farbtönen zieren das warme Weiß¹ und lassen den Winter vergessen. Die zarten und rosafarbenen Kirschblüten erinnern an einen gemütlichen Nachmittag in einem koreanischen Teehaus. Der anschmiegsam weiche Bio-Satin aus hochwertiger Bio-Baumwolle ermöglicht auch eine ganzjährige Blütenfreude.

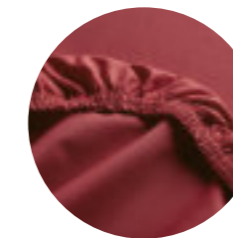
Kombinationsmöglichkeiten mit folgenden Bio-Spannbettlaken



Pima Doppel-Jersey
i184 - Puder



Doppel-Jersey
i188 - Sangria



Edel-Linon
i044 - Granat



Jersey
i160 - Kiwi



Edel-Linon
i089 - Salbei

.....
Handgemaltes
Design
.....
100%
Bio-Baumwolle
.....
Steinnuss-Knöpfe
.....
Für Allergiker
geeignet
.....
Flächengewicht
146 g/m²
.....

Größen der Bett- und Kissenbezüge (UVP²)

Garnituren (Bett- & Kissenbezug)	Bestell-Nr.	Preis
135x200 + 40x80 cm	CD1BW-G003-d0031	189,95 €
135x200 + 80x80 cm	CD1BW-G001-d0031	199,95 €
155x220 + 40x80 cm	CD1BW-G004-d0031	209,95 €
155x220 + 80x80 cm	CD1BW-G002-d0031	219,95 €
Kissenbezüge		
40x80 cm	CD1BW-E040080-d0031	34,95 €
80x80 cm	CD1BW-E080080-d0031	44,95 €

¹ Die Farbe Weiß ist rein sauerstoffgebleicht und ohne optische Aufheller.

² Unverbindliche Preisempfehlung inkl. MwSt. Alle gezeigten Produkte sind im Fachhandel oder online erhältlich.



Bio Satin-Bettwäsche Ornament

Eine Bio-Bettwäsche wie aus einem Traum. Die im lockeren Schattenriss komponierte, naturfarbene Blumenornamentik auf kontrastierendem, blauem Grund verleiht **Ornament** ihren ganz eigenen Reiz. Das Wechselspiel zwischen Hell und Dunkel setzt dabei mutig Akzente und beweist Stil und Geschmack. Das weiche und anschmiegsame Satin-Gewebe aus reiner Bio-Baumwolle eignet sich hervorragend für das ganze Jahr.

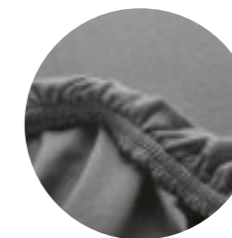
Kombinationsmöglichkeiten mit folgenden Bio-Spannbettlaken



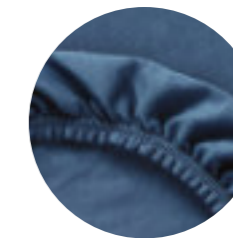
Pima Doppel-Jersey
001 - Natur



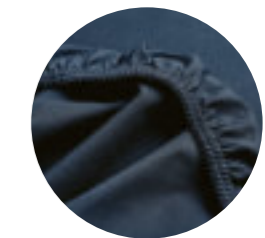
Doppel-Jersey
i107 - Grau



Jersey
i943 - Platin



Pima Doppel-Jersey
i191 - Steinblau



Edel-Linon
i088 - Azurblau

Handgemaltes
Design

100%

Bio-Baumwolle

Steinnuss-Knöpfe

Für Allergiker
geeignet

Flächengewicht
146 g/m²

Größen der Bett- und Kissenbezüge (UVP²)

Garnituren

(Bett- & Kissenbezug)	Bestell-Nr.	Preis
135x200 + 40x80 cm	CD1OR-G003-d0032	189,95 €
135x200 + 80x80 cm	CD1OR-G001-d0032	199,95 €
155x220 + 40x80 cm	CD1OR-G004-d0032	209,95 €
155x220 + 80x80 cm	CD1OR-G002-d0032	219,95 €

Kissenbezüge

40x40 cm	CD1OR-E040040-d0032	29,95 €
40x80 cm	CD1OR-E040080-d0032	34,95 €
80x80 cm	CD1OR-E080080-d0032	44,95 €



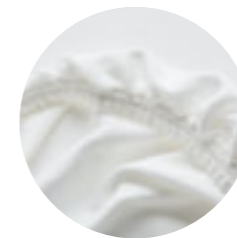
² Unverbindliche Preisempfehlung inkl. MwSt. Alle gezeigten Produkte sind im Fachhandel oder online erhältlich.



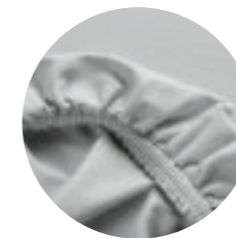
Bio Satin-Bettwäsche Aquarell Karo

Exquisit und souverän präsentiert sich die Bio-Bettwäsche **Aquarell Karo** mit einem locker lebendigen, grau-weiß changierenden Karomuster. Die dezenten, ineinander fließenden Grautöne auf zartem Weiß¹ harmonisieren zu einer für das Auge angenehm zurückgenommenen, sanften Formensprache. Das stilbewusst aquarellierte Design in kunsthandwerklicher Art begeistert in seiner schlichten Schönheit.

Kombinationsmöglichkeiten mit folgenden Bio-Spannbettlaken



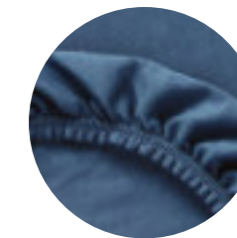
Doppel-Jersey
003 - Weiß¹



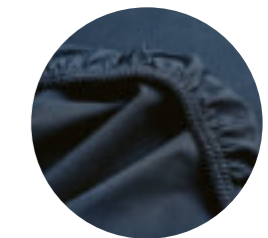
Jersey
i107 - Grau



Doppel-Jersey
i107 - Grau



Pima Doppel-Jersey
i191 - Steinblau



Edel-Linon
i088 - Azurblau

Handgemaltes
Design

100%

Bio-Baumwolle

Steinnuss-Knöpfe

Für Allergiker
geeignet

Flächengewicht
146 g/m²

Größen der Bett- und Kissenbezüge (UVP²)

Garnituren

(Bett- & Kissenbezug)	Bestell-Nr.	Preis
135x200 + 40x80 cm	CD1AK-G003-d0033	189,95 €
135x200 + 80x80 cm	CD1AK-G001-d0033	199,95 €
155x220 + 40x80 cm	CD1AK-G004-d0033	209,95 €
155x220 + 80x80 cm	CD1AK-G002-d0033	219,95 €

Kissenbezüge

40x80 cm	CD1AK-E040080-d0033	34,95 €
80x80 cm	CD1AK-E080080-d0033	44,95 €



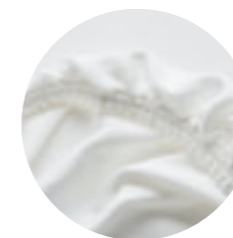
¹ Die Farbe Weiß ist rein sauerstoffgebleicht und ohne optische Aufheller.

² Unverbindliche Preisempfehlung inkl. MwSt. Alle gezeigten Produkte sind im Fachhandel oder online erhältlich.

Bio Satin-Bettwäsche Butterblume

Fröhlich leuchtende und gelbe Blütentupfer zieren unsere Bio Satin-Bettwäsche **Butterblume**. Handgemalt in Aquarellfarben verteilen sie sich locker schwebend und harmonisch über die Bettwäsche. Die zartgelben Frühlingsblüten auf dem weichen, weißen¹ Satin bringen die sonnige Jahreszeit auch in Ihr Schlafzimmer.

Kombinationsmöglichkeiten mit folgenden Bio-Spannbettlaken



Doppel-Jersey
003 - Weiß¹



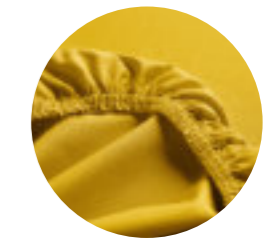
Pima Doppel-Jersey
i164 - Creme



Jersey
i100 - Gelb



Jersey
i105 - Sonnentgelb



Edel-Linon
i190 - Curry

Handgemaltes
Design

100%

Bio-Baumwolle
Steinnuss-Knöpfe

Für Allergiker
geeignet

Flächengewicht
146 g/m²

Größen der Bett- und Kissenbezüge (UVP²)

Garnituren

(Bett- & Kissenbezug)	Bestell-Nr.	Preis
135x200 + 40x80 cm	CD1BB-G003-d0006	169,95 €
135x200 + 80x80 cm	CD1BB-G001-d0006	179,95 €
155x220 + 40x80 cm	CD1BB-G004-d0006	189,95 €
155x220 + 80x80 cm	CD1BB-G002-d0006	199,95 €

Kissenbezüge

40x40 cm	CD1BB-E040040-d0006	24,95 €
40x80 cm	CD1BB-E040080-d0006	29,95 €
80x80 cm	CD1BB-E080080-d0006	39,95 €



¹ Die Farbe Weiß ist rein sauerstoffgebleicht und ohne optische Aufheller.

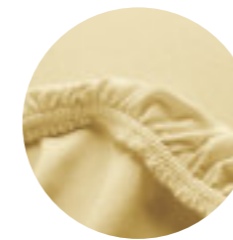
² Unverbindliche Preisempfehlung inkl. MwSt. Alle gezeigten Produkte sind im Fachhandel oder online erhältlich.



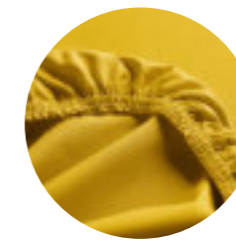
Bio Satin- Kinderbettwäsche **Safari**

Die Bio-Bettwäsche **Safari** für kleine Naturfreunde und Entdecker. Im sicheren Schutz der heimeligen Bettdecke¹ lassen sich die wilden Savannenbewohner neugierig beäugen. Ob Zebra, Löwe oder Elefant – hier gibt es für jeden etwas zu entdecken und Tierliebhaber zu finden. Das liebevoll handgemalte Aquarell-Design lässt das Abenteuer einer Safari auch im Kinderzimmer sicher erleben. Erfüllt mit den reichen Eindrücken der Savanne schlummern Ihre lieben Kleinen glücklich ein.

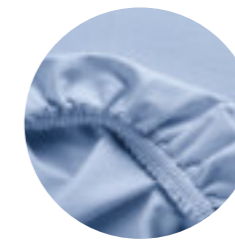
Kombinationsmöglichkeiten mit folgenden Bio-Spannbettlaken



Jersey
i158 - Vanille



Edel-Linon
i190 - Curry



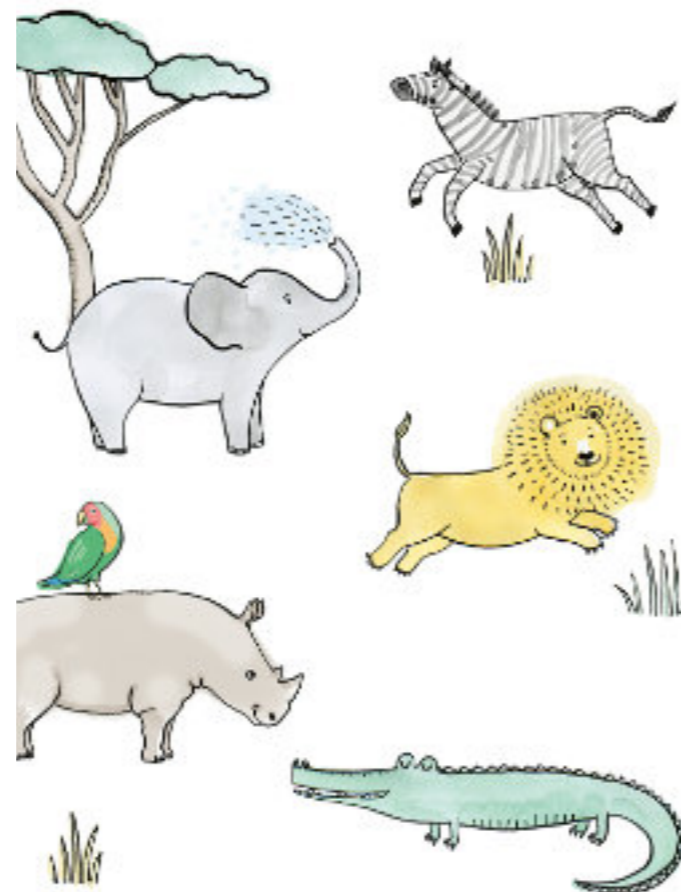
Jersey
i159 - Vergissmeinnicht



Jersey
i160 - Kiwi



Jersey
i153 - Sand



Handgemaltes
Design
100%
Bio-Baumwolle
Steinnuss-Knöpfe
Für Allergiker
geeignet
Flächengewicht
146 g/m²



Größen der Bett- und Kissenbezüge (UVP²)

Garnituren (Bett- & Kissenbezug)	Bestell-Nr.	Preis
100x135 + 40x60 cm	CC3SF-G005-d0005	99,95 €
135x200 + 40x80 cm	CC3SF-G003-d0005	159,95 €
135x200 + 80x80 cm	CC3SF-G001-d0005	169,95 €
Kissenbezüge		
40x60 cm	CC3SF-E040060-d0005	29,95 €
40x80 cm	CC3SF-E040080-d0005	29,95 €
80x80 cm	CC3SF-E080080-d0005	39,95 €

¹ Die Farbe Weiß ist rein sauerstoffgebleicht und ohne optische Aufheller.

² Unverbindliche Preisempfehlung inkl. MwSt. Alle gezeigten Produkte sind im Fachhandel oder online erhältlich.



Abgebildete Kombination mit Dekokissen aus den Serien »Bio Chambray-Bettwäsche Nuance« in Saphir & »Pastell« Hellgelb



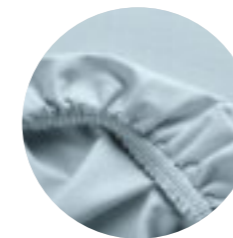
Bio Satin- Kinderbettwäsche **Ballone**

Bunte Heißluftballone nehmen die Kinder mit in eine abenteuerliche Traumwelt. Mit fröhlichen Tieren geht es auf Entdeckungsreise quer durch die Lüfte. Welche der Freunde kommen wohl zuerst ans Ziel: Elefant und Hase, Fuchs und Gans, Hund und Maus oder Bär und Biene? In bunten Aquarellfarben handgemalt erfreut unsere Bio-Kinderbettwäsche¹ **Ballone** jedes Kinderherz.

Kombinationsmöglichkeiten mit folgenden Bio-Spannbettlaken



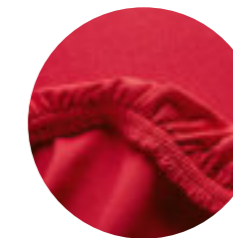
Jersey
i103 - Hellgrün



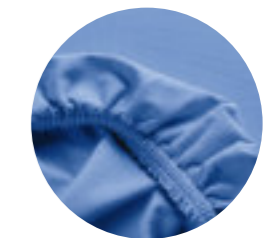
Jersey
i104 - Hellblau



Jersey
i100 - Gelb



Jersey
i102 - Rot



Jersey
i106 - Blau



-
- Handgemaltes Design
-
- 100% Bio-Baumwolle
-
- Steinnuss-Knöpfe
-
- Für Allergiker geeignet
-
- Flächengewicht 146 g/m²
-



Größen der Bett- und Kissenbezüge (UVP²)

Garnituren (Bett- & Kissenbezug)	Bestell-Nr.	Preis
100x135 + 40x60 cm	CC1BL-G005-d0009	99,95 €
135x200 + 40x80 cm	CC1BL-G003-d0009	159,95 €
135x200 + 80x80 cm	CC1BL-G001-d0009	169,95 €
Kissenbezüge		
40x40 cm	CC1BL-E040040-d0009	24,95 €
40x60 cm	CC1BL-E040060-d0009	29,95 €
40x80 cm	CC1BL-E040080-d0009	29,95 €
80x80 cm	CC1BL-E080080-d0009	39,95 €

¹ Die Farbe Weiß ist rein sauerstoffgebleicht und ohne optische Aufheller.
² Unverbindliche Preisempfehlung inkl. MwSt. Alle gezeigten Produkte sind im Fachhandel oder online erhältlich.



Schäfchen | d0008

Handgemaltes
Design

100%

Bio-Baumwolle

Steinruss-Knöpfe

Für Allergiker
geeignet

Flächengewicht
146 g/m²



Größen der Bett- und Kissenbezüge (UVP²)

Garnituren

(Bett- & Kissenbezug)	Bestell-Nr. Schäfchen Sternchen	Preis
100x135 + 40x60 cm	CC1SC CC1SR-G005 + Design	99,95 €
135x200 + 40x80 cm	CC1SC CC1SR-G003 + Design	149,95 €
135x200 + 80x80 cm	CC1SC CC1SR-G001 + Design	159,95 €

Kissenbezüge

40x40 cm	CC1SC CC1SR-E040040 + Design	19,95 €
40x60 cm	CC1SC CC1SR-E040060 + Design	24,95 €
40x80 cm	CC1SC CC1SR-E040080 + Design	24,95 €
80x80 cm	CC1SC CC1SR-E080080 + Design	34,95 €

¹ Die Rückseite der Bettwäsche ist rein sauerstoffgebleichtes Weiß, ohne optische Aufheller.

² Unverbindliche Preisempfehlung inkl. MwSt. Alle gezeigten Produkte sind im Fachhandel oder online erhältlich.



Zertifiziert durch
Eccert Greenlife
Liz.-Nr. 151701
www.naturtextil.com



Fair for Life
Fair Trade certified
(100% of production
and supply chain
controlled)

Bio Satin- Kinderbettwäsche Schäfchen | Sternchen

Wie kleine, weiße Wölkchen springen die **Schäfchen** über das zarte Blau. Ihr sanftes Wesen gibt ein wohliges Gefühl der Geborgenheit. Der anschmiegsame und weiche Bio-Satin¹ lässt die Kleinen sicher schlafen. »Weißt du, wie viel Sternlein stehen...?« Mit diesem schönen Abendlied träumen wir uns in den Schlaf. Die kleinen **Sternchen** schimmern geheimnisvoll in platinfarbenem Aquarell auf zartem Weiß¹.

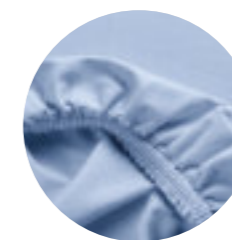
Kombinationsmöglichkeiten mit folgenden Bio-Spannbettlaken



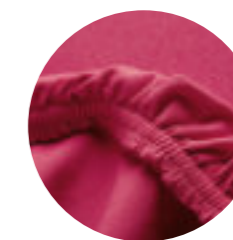
Edel-Biber
003 - Weiß¹



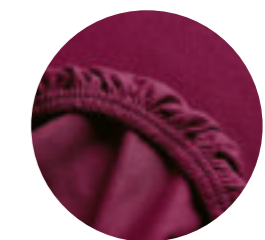
Jersey
i160 - Kiwi



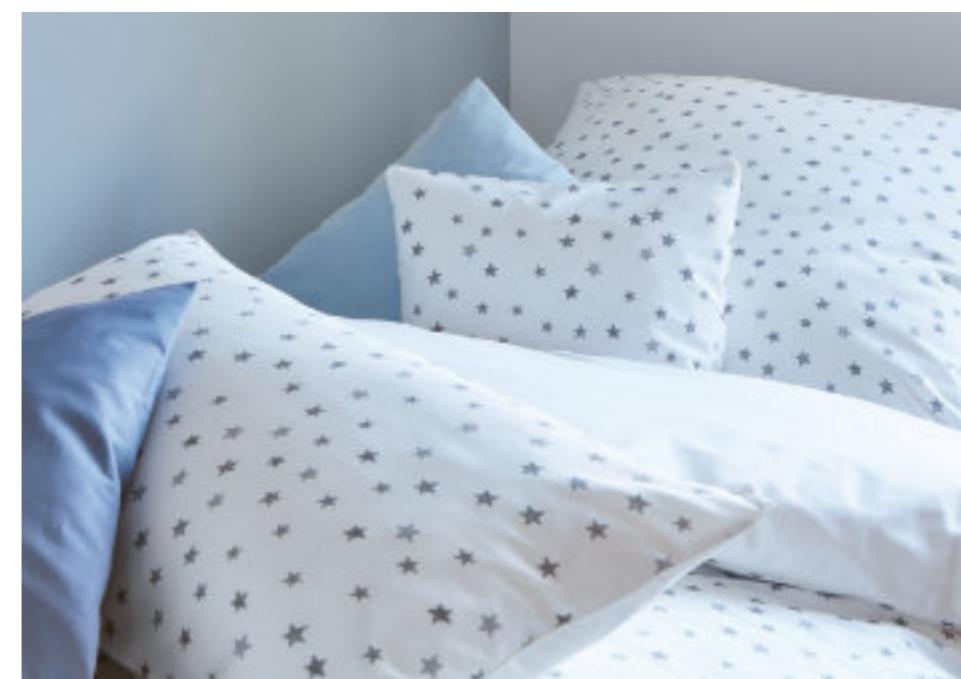
Jersey
i159 - Vergissmeinnicht



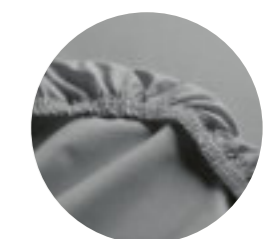
Jersey
i161 - Rubin



Edel-Biber
i500 - Himbeere



Sternchen | d0007



Edel-Linon
i943 - Platin



The image features two pillows with a polka-dot pattern. The top pillow is light blue with dark blue and green dots. The bottom pillow is white with dark blue and brown dots. The background is a light-colored wall with a subtle pattern.

Sommer

Angenehm leicht für
sommerliche Nächte

Edel-Linon | Chambray | Popeline
Feinsatin



Abgebildete Bettwäsche aus der Serie »Bio Edel-Linon Bettwäsche« in Hellblau kombiniert mit Dekokissen in Platin

Puristische
Ursprünglichkeit

100%

Bio-Baumwolle

Steinnuss-Knöpfe

Für Allergiker
geeignet

Flächengewicht
120 g/m²



Größen der Bett- und Kissenbezüge (UVP²)

Garnituren

(Bett- & Kissenbezug)	Bestell-Nr.	Preis
135x200 + 40x80 cm	CRB1-G003 + Farbe	129,95 €
135x200 + 80x80 cm	CRB1-G001 + Farbe	139,95 €
155x220 + 40x80 cm	CRB1-G004 + Farbe	149,95 €
155x220 + 80x80 cm	CRB1-G002 + Farbe	159,95 €

Kissenbezüge

40x80 cm	CRB1-E040080 + Farbe	24,95 €
80x80 cm	CRB1-E080080 + Farbe	34,95 €

¹ Die Farbe Weiß ist rein sauerstoffgebleicht und ohne optische Aufheller.

² Unverbindliche Preisempfehlung inkl. MwSt. Alle gezeigten Produkte sind im Fachhandel oder online erhältlich.



Zertifiziert durch
EcoCert Greenlife
Liz.-Nr. 151701
www.naturtextil.com



Fair for Life
Fair Trade certified
(100% of production
and supply chain
controlled)

Bio-Bettwäsche Edel-Linon

Wunderbar leicht und in einer breiten Auswahl an Farben begeistert unsere Bio-Bettwäsche aus **Edel-Linon**. Die puristische Optik des feinen Gewebes verleiht der Bettwäsche ihren ursprünglichen Charakter. Angenehm kühl und glatt auf der Haut eignet sich Edel-Linon Bettwäsche auch besonders gut für die wärmeren Sommermonate.



Natur
001



Weiß¹
003



Curry
i190



Koralle
i043



Granat
i044



Flieder
i042



Salbei
i089



Smaragd
i194



Hellblau
i011



Atlantik
i080



Tinte
i082



Azurblau
i088



Platin
i943

Schöner & kühlender
Minimalismus



Zertifiziert durch
EcoCert Greenlife
Liz.-Nr. 151701
www.naturtextil.com



Fair for Life
Fair Trade certified
(100% of production
and supply chain
controlled)

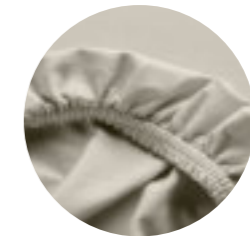
Bio Edel-Linon Bettwäsche **Dancing Dots**

Mit der Bio-Bettwäsche **Dancing Dots** der Hektik des Tags entfliehen. Der warme Beigeton dieser Edel-Linon Bettwäsche verleiht Ruhe und lässt entspannen. Die kleinen runden Aquarellpunkte setzen harmonische Farbakzente und machen Dancing Dots zu einem fröhlichen Hingucker. Neben einem grauen Beige¹ als Untergrund gibt es diese Bettwäsche auch in einer zart wasserblauen Farbvariante.

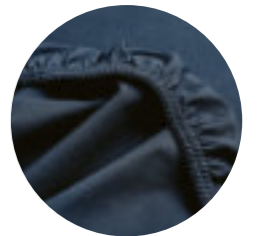


Wasserblau
d0036

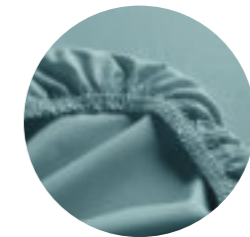
Leinen
d0035



Jersey
i197 - Muschel



Edel-Linon
i088 - Azurblau



Edel-Linon
i080 - Atlantik



Doppel-Jersey
i196 - Celadon

Handgemaltes
Design

100%

Bio-Baumwolle
Steinnuss-Knöpfe

Für Allergiker
geeignet

Flächengewicht
120 g/m²

Größen der Bett- und Kissenbezüge (UVP²)

Garnituren

(Bett- & Kissenbezug)	Bestell-Nr.	Preis
135x200 + 40x80 cm	CD4DD-G003 + Farbe	169,95 €
135x200 + 80x80 cm	CD4DD-G001 + Farbe	179,95 €
155x220 + 40x80 cm	CD4DD-G004 + Farbe	189,95 €
155x220 + 80x80 cm	CD4DD-G002 + Farbe	199,95 €

Kissenbezüge

40x40 cm	CD4DD-E040040 + Farbe	24,95 €
40x80 cm	CD4DD-E040080 + Farbe	29,95 €
80x80 cm	CD4DD-E080080 + Farbe	34,95 €

¹ Das Beige wirkt nach dem Beziehen heller.

² Unverbindliche Preisempfehlung inkl. MwSt. Alle gezeigten Produkte sind im Fachhandel oder online erhältlich.



Bio Chambray- Bettwäsche **Nuance**

Schlichte Eleganz – Qualität heißt Langlebigkeit in Stoff und Design. Unsere Linie Chambray **Nuance** vereint beides: Schlichte Eleganz in leisen Farben und ein hochwertiges Gewebe aus reiner Bio-Baumwolle. Fein gewebt aus zwei verschiedenen farbigen Garnen erhält unser Chambray Nuance in den dunklen Farben seinen charakteristischen Chambray-Schimmer. Bei den hellen Farben ergibt sich eine leichte Musterstruktur. Je nach Wunsch erhält man ohne Bügeln eine stilvolle Knitteroptik.



Muschel
si116



Hellblau
si110



Saphir
si103



Rauchquarz
si102



.....
Edler
Chambray
.....
100%
Bio-Baumwolle
.....
Steinnuss-Knöpfe
.....
Für Allergiker
geeignet
.....
Flächengewicht
120 g/m²
.....



Größen der Bett- und Kissenbezüge (UVP²)

Garnituren (Bett- & Kissenbezug)	Bestell-Nr.	Preis
135x200 + 40x80 cm	CGCH-G003 + Farbe	159,95 €
135x200 + 80x80 cm	CGCH-G001 + Farbe	169,95 €
155x220 + 40x80 cm	CGCH-G004 + Farbe	179,95 €
155x220 + 80x80 cm	CGCH-G002 + Farbe	189,95 €
Kissenbezüge		
40x80 cm	CGCH-E040080 + Farbe	29,95 €
80x80 cm	CGCH-E080080 + Farbe	39,95 €

² Unverbindliche Preisempfehlung inkl. MwSt. Alle gezeigten Produkte sind im Fachhandel oder online erhältlich.



Zertifiziert durch
EcoCert GreenLife
Liz.-Nr. 151701
www.naturtextil.com



Fair for Life
Fair Trade certified
(100% of production
and supply chain
controlled)

Bio Chambray- Bettwäsche **Pur**

Mit dieser Bettwäsche aus edlem Bio-Chambray holen Sie sich eine echte Besonderheit in Ihr Schlafzimmer. Die Bettwäsche **Pur** kommt gänzlich ohne die Verwendung von Farbstoffen aus und wirkt dennoch in einem edelwarmen Naturbraun. Eine spezielle, von Natur aus farbig gewachsene Bio-Baumwolle ermöglicht diesen für Baumwolle außergewöhnlichen Farbton – ein feiner Blickfang.

Kombinationsmöglichkeiten mit folgenden Bio-Spannbettlaken



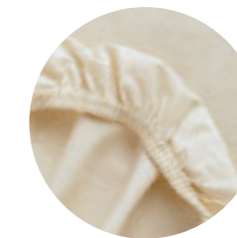
Jersey
001 - Natur



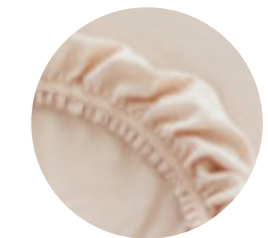
Doppel-Jersey
001 - Natur



Pima Doppel-Jersey
001 - Natur



Edel-Linon
001 - Natur



Pima Doppel-Jersey
i184 - Puder

.....
Natürlich farbig
gewachsen
.....

Eleganter
Stehsaum
.....

100%
Bio-Baumwolle
.....
Steinnuss-Knöpfe
.....

Für Allergiker
geeignet
.....

Flächengewicht
122 g/m²
.....

Größen der Bett- und Kissenbezüge (UVP²)

Garnituren (Bett- & Kissenbezug)	Bestell-Nr.	Preis
135x200 + 40x80 cm	CG1CH-G003-015	159,95 €
135x200 + 80x80 cm	CG1CH-G001-015	169,95 €
155x220 + 40x80 cm	CG1CH-G004-015	179,95 €
155x220 + 80x80 cm	CG1CH-G002-015	189,95 €
Kissenbezüge		
40x40 cm	CG1CH-E040040-015	24,95 €
40x80 cm	CG1CH-E040080-015	29,95 €
80x80 cm	CG1CH-E080080-015	39,95 €



² Unverbindliche Preisempfehlung inkl. MwSt. Alle gezeigten Produkte sind im Fachhandel oder online erhältlich.



Die farbig gewachsene und biologisch angebaute Baumwolle ist reif zum Pflücken

Eine Seltenheit – Farbig gewachsene Baumwolle

Anstelle der für Baumwolle natürlichen hellen Farbe »Naturweiß« überrascht unsere Bettwäsche aus farbig gewachsener Baumwolle mit einer warmen hellbraunen Farbe. Diese außergewöhnliche Farbgebung beruht dabei allein auf einer seltenen Spielart der Natur und ist natürlich auf dem Feld gewachsen. Die goldbraunen Fasern der Baumwolle sind dabei an und für sich schon ein bemerkenswert schöner Anblick. Getreu unserer Cotonea-Werte [↗ Seite 167] ist dann auch deren weitere Verarbeitung zu hochwertiger Bio-Bettwäsche sehr schonend, umweltfreundlich und nach den weltweit strengsten Richtlinien für Naturtextilien, dem IVN BEST. Wir verwenden keine Bleich- oder Färbemittel, sondern lassen die edel schönen Baumwollfasern in ihren jeweils natürlichen Farbnuancen erstrahlen.

Doch wie kommt es zu solcher exklusiven Farbbaumwolle? Ist sie nur ein ansehnlicher Glücksfall? Keineswegs, sondern sie ist das stolze Ergebnis jahrelanger Erfahrung in der Zucht, Selektion und

liebervollen Pflege von Baumwolle der in Südkalifornien beheimateten Wissenschaftlerin mit Herz für Farbe: Sally Fox. Sie gilt als Pionierin der natürlich farbig gewachsenen Baumwolle und setzt sich konsequent für einen ökologisch einwandfreien Baumwollanbau ein. Für ihre wohlselektierten Züchtungen greift sie auf wilde, ursprüngliche Baumwollsaat zurück. Heute kann Sally Fox auf das Ergebnis von über 30 Jahren Arbeit und Erfahrung zurückblicken und schenkt durch ihre Partnerschaft mit Cotonea, auch Ihnen die Möglichkeit, sich an dieser Seltenheit zu erfreuen. Erleben Sie »Natur Pur« im wahrsten Sinne des Wortes.

Puristische Schönheiten

Unsere Cotonea Bio-Bettwäsche, die diese besondere, farbig gewachsene Baumwolle als wichtiges Designmerkmal präsentiert, sind Crinkle, Pur und Pur Streifen. Unsere **Crinkle**-Bettwäsche ist eine sehr pflegeleichte Ganzjahres-Bettwäsche, die aus einem Seersucker ähnlichem Stoff gewebt ist. Ihr Web-

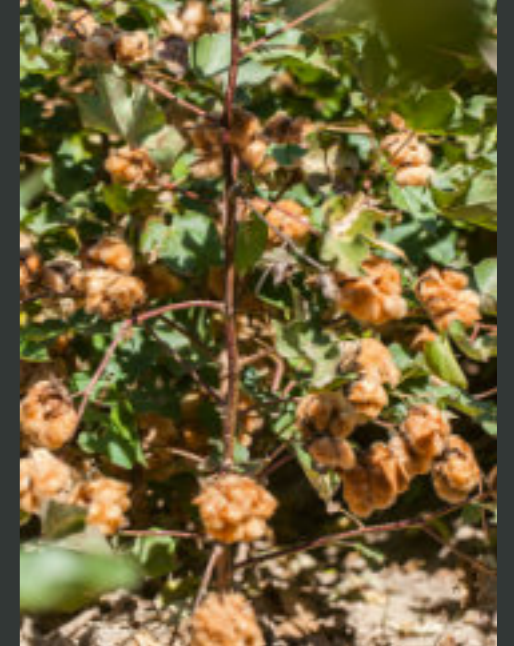
streifen-Design, schlicht und klassisch, kommt hier durch die farbig gewachsene Baumwolle besonders schön und auch akzentuiert zur Geltung. ↗ Seite 22

Die Sommerbettwäsche **Pur** ist eine leichte und feine Chambray-Bettwäsche. Chambray ist eine Webart, bei welcher normalerweise für den Schuss und die Kette unterschiedlich gefärbtes Garn verwendet wird. Bei Pur kommen jedoch überhaupt keine Farbstoffe zum Einsatz.

In den Farben der Natur: Crinkle, Pur & Pur Streifen

Nur mit den natürlichen Farben der Natur wird dieses Webdesign realisiert. Und wer einen knittrigen Leinen-Look schätzt, erhält diesen einfach durch ein Nicht-Bügeln der Bettwäsche nach dem Waschen. ↗ Seite 82

Eine weitere Bettwäsche, bei der die natürliche Farbe der farbig gewachsenen Baumwolle sehr gut zur Geltung kommt ist **Pur Streifen**. Pur Streifen ist auch eine leichte Sommerbettwäsche mit einem klassischen Streifen-Design. Ähnlich wie bei Pur nur in farbig abgesetzt gewebten Streifen wechseln sich hier die natürliche, helle Farbe der weißen Baumwolle



mit dem warmen und leicht goldbraunen Farbton der farbig gewachsenen Baumwolle ab. So entsteht ein schönes harmonisches Design kombinierter Farbnuancen. ↗ Seite 86

Zur Geschichte von Sally Fox

Sally Fox ist Wissenschaftlerin mit einem Herzen für Bio-Baumwolle. Geboren in Westwood, Kalifornien, entdeckte sie ihre Vorliebe für Baumwolle bereits im Alter von zwölf Jahren. Damals erwarb sie ihre erste Spindel zum Spinnen von ihrem Gehalt als Babysitter. Heute ist Sally Fox eine weltweit anerkannte Züchterin für farbig gewachsene Bio-Baumwolle. Unter ihren erfahrenen Händen entstehen neue Saaten und Farben, die auch in der Wäsche ihre besondere, natürliche Farbe behalten oder sogar vertiefen.



Sally Fox in ihrem Lager mit seltener farbig gewachsener Bio-Baumwolle in Kalifornien
Foto: Paige Green



Zertifiziert durch
Eccert Greenlife
Liz.-Nr. 151701
www.naturtextil.com



Fair for Life
Fair Trade certified
(100% of production
and supply chain
controlled)

Bio Popeline-Bettwäsche Pur Streifen

Das helle, warme Streifenmuster dieser Bio-Bettwäsche weckt Träume von Sonne, Strand und Meer. Rein aus naturbelassener Bio-Baumwolle zu Popeline gewebt, stellt **Pur Streifen** mit seinem Design eine wahre Besonderheit dar. Die harmonische Farbabsetzung der Streifen entsteht hier nicht wie üblicherweise durch unterschiedliche Färbung, sondern durch eine in der Natur vorkommende, seltene Farbvariation der Baumwolle selbst. In Creme, die klassisch helle Naturfarbe, die bei Cotonea nicht gefärbt ist. In edlem Goldbraun, eine spezielle Züchtung farbig gewachsener Bio-Baumwolle. Für einen bedenkenlos gesunden Schlaf.

Kombinationsmöglichkeiten mit folgenden Bio-Spannbettlaken



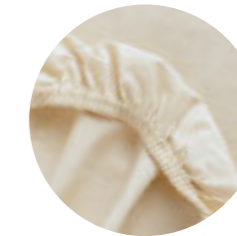
Jersey
001 - Natur



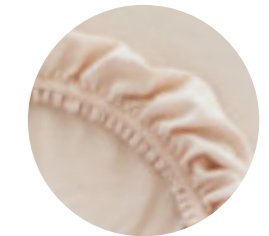
Doppel-Jersey
001 - Natur



Pima Doppel-Jersey
001 - Natur



Edel-Linon
001 - Natur



Pima Doppel-Jersey
i184 - Puder

Naturdesign

Natürlich farbig
gewachsen

100%

Bio-Baumwolle
Steinnuss-Knöpfe

Für Allergiker
geeignet

Flächengewicht
120 g/m²

Größen der Bett- und Kissenbezüge (UVP²)

Garnituren (Bett- & Kissenbezug)	Bestell-Nr.	Preis
135x200 + 40x80 cm	CR2PU-G003-016	159,95 €
135x200 + 80x80 cm	CR2PU-G001-016	169,95 €
155x220 + 40x80 cm	CR2PU-G004-016	179,95 €
155x220 + 80x80 cm	CR2PU-G002-016	189,95 €
Kissenbezüge		
40x40 cm	CR2PU-E040040-016	24,95 €
40x80 cm	CR2PU-E040080-016	29,95 €
80x80 cm	CR2PU-E080080-016	39,95 €



² Unverbindliche Preisempfehlung inkl. MwSt. Alle gezeigten Produkte sind im Fachhandel oder online erhältlich.



Zertifiziert durch
EcoCert Greenlife
Liz.-Nr. 151701
www.naturtextil.com



Fair for Life
Fair Trade certified
(100% of production
and supply chain
controlled)

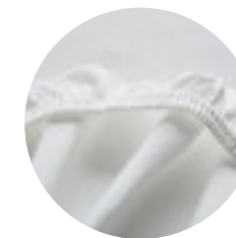
Bio Popeline-Bettwäsche Marina

Durch das klassische, maritime Streifendesign schafft die Bio-Bettwäsche **Marina** einen Ort der Erholung und verströmt eine frische Brise in Ihrem Schlafzimmer. Das hochwertige Popeline-Gewebe fühlt sich angenehm leicht an. Die dezenten Webstreifen entstehen durch gefärbte und ungefärbte Bio-Baumwollgarne. Sie verleihen Marina ihren edlen Charakter – eine subtile Webschönheit.

Kombinationsmöglichkeiten mit folgenden Bio-Spannbettlaken



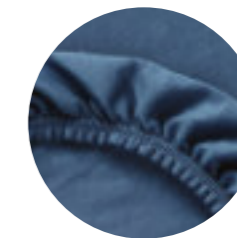
Doppel-Jersey
001 - Natur



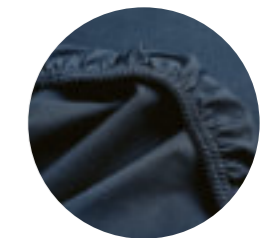
Edel-Linon
003 - Weiß¹



Pima Doppel-Jersey
i602 - Quarz



Pima Doppel-Jersey
i191 - Steinblau



Edel-Linon
i088 - Azurblau

Klassisches
Streifendesign

100%

Bio-Baumwolle
Steinnuss-Knöpfe

Für Allergiker
geeignet

Flächengewicht
120 g/m²

Größen der Bett- und Kissenbezüge (UVP²)

Garnituren

(Bett- & Kissenbezug)	Bestell-Nr.	Preis
135x200 + 40x80 cm	CR3MA-G003-si117	159,95 €
135x200 + 80x80 cm	CR3MA-G001-si117	169,95 €
155x220 + 40x80 cm	CR3MA-G004-si117	179,95 €
155x220 + 80x80 cm	CR3MA-G002-si117	189,95 €

Kissenbezüge

40x40 cm	CR3MA-E040040-si117	24,95 €
40x80 cm	CR3MA-E040080-si117	29,95 €
80x80 cm	CR3MA-E080080-si117	39,95 €



¹ Die Farbe Weiß ist rein sauerstoffgebleicht und ohne optische Aufheller.

² Unverbindliche Preisempfehlung inkl. MwSt. Alle gezeigten Produkte sind im Fachhandel oder online erhältlich.



Bio Popeline-Bettwäsche Vichy Karo

Die Bettwäsche **Vichy Karo** mit ihrem feinen Karodesign erinnert an ein gemütliches Picknick unter freiem Himmel mit der ganzen Familie. Der klassisch bunt gewebte Popeline in zwei Farben ist nicht nur in Größen für Erwachsene erhältlich, sondern passt auch hervorragend in jedes Kinderzimmer.

Erfreuen Sie sich an Vichy Karo auch im Winter mit unserer warmen Bio Edel-Biber Bettwäsche Chalet auf Seite 100.



Rosé
g070



Hellblau
g071

Farbig gewobenes
Design
100%
Bio-Baumwolle
Steinnuss-Knöpfe
Für Allergiker
geeignet
Flächengewicht
120 g/m²



Größen der Bett- und Kissenbezüge (UVP²)

Garnituren (Bett- & Kissenbezug)	Bestell-Nr.	Preis
100x135 + 40x60 cm	CVK1-G005 + Farbe	89,95 €
135x200 + 40x80 cm	CVK1-G003 + Farbe	129,95 €
135x200 + 80x80 cm	CVK1-G001 + Farbe	139,95 €
155x220 + 40x80 cm	CVK1-G004 + Farbe	149,95 €
155x220 + 80x80 cm	CVK1-G002 + Farbe	159,95 €
Kissenbezüge		
40x40 cm	CVK1-E040040 + Farbe	19,95 €
40x60 cm	CVK1-E040060 + Farbe	24,95 €
40x80 cm	CVK1-E040080 + Farbe	24,95 €
80x80 cm	CVK1-E080080 + Farbe	34,95 €

² Unverbindliche Preisempfehlung inkl. MwSt. Alle gezeigten Produkte sind im Fachhandel oder online erhältlich.

Bio Feinsatin-Bettwäsche Premium

Diese Premium-Linie von Cotonea bedeutet erstklassige Bio-Bettwäsche aus leichtem **Bio-Feinsatin**, der sich angenehm weich der Haut anschmiegt. Das besonders feine und hochwertige Bio-Baumwollgarn, aus welchem sie gewoben ist, verleiht ihr einen exquisiten Schimmer. Die zurückhaltenden Farben fügen sich dezent und harmonisch in Ihr Schlaf-Ambiente ein. Mit unserer Bio Feinsatin-Bettwäsche lässt sich Qualität mühelos auch im Schlaf erleben.



Natur
001



Weiß¹
003



Rouge
i601



Quarz
i602



Aloe
i600



Steinblau
i191



Azurblau
i088

- 100%
- Bio-Baumwolle
- Seidengleiche
- Weichheit
- Steinnuss-Knöpfe
- Für Allergiker
- geeignet
- Flächengewicht
- 119 g/m²
-

Größen der Bett- und Kissenbezüge (UVP²)

Garnituren (Bett- & Kissenbezug)	Bestell-Nr.	Preis
135x200 + 40x80 cm	CSB5-G003 + Farbe	199,95 €
135x200 + 80x80 cm	CSB5-G001 + Farbe	209,95 €
155x220 + 40x80 cm	CSB5-G004 + Farbe	219,95 €
155x220 + 80x80 cm	CSB5-G002 + Farbe	229,95 €
Kissenbezüge		
40x40 cm	CSB5-E040040 + Farbe	29,95 €
40x80 cm	CSB5-E040080 + Farbe	34,95 €
80x80 cm	CSB5-E080080 + Farbe	44,95 €

¹ Die Farbe Weiß ist rein sauerstoffgebleicht und ohne optische Aufheller.

² Unverbindliche Preisempfehlung inkl. MwSt. Alle gezeigten Produkte sind im Fachhandel oder online erhältlich.



Abgebildete Kombination aus der Serie »Bio Feinsatin-Bettwäsche Premium« in Natur und Aloe

Winter

Flauschig warm für
winterliche Nächte

Edel-Biber





Abgebildete Bettwäsche aus der Serie »Bio Edel-Biber Bettwäsche Classic« in Perlblau



Zertifiziert durch
EcoCert Greenlife
Liz.-Nr. 151701
www.naturtextil.com



Fair for Life
Fair Trade certified
(100% of production
and supply chain
controlled)

Bio Edel-Biber Bettwäsche **Classic**

Flauschig weich ist unsere klassische Bio-Bettwäsche aus Edel-Biber in hellen und dunklen Farben. Neben der angenehm warmen Haptik verleiht die Bettwäsche aus der Linie **Classic** in ihrer satten Farbigkeit ein Gefühl der Geborgenheit. Edel-Biber Bettwäsche eignet sich ideal zum gemütlichen Einkuscheln für die kalte Jahreszeit. Für Kinder gibt es die Bio Edel-Biber Classic in Natur und das Design Kritzelkreise.



Natur
001



Weiß¹
003



Perlblau
i195



Azurblau
i211



Arktik
i254



Curry
i190



Burgund
i256



Kakao
i208



Anthrazit
i186



Pinie
i217



Kritzelkreise
CBKK | d0092

Größen der Bett- und Kissenbezüge (UVP²)

Garnituren

(Bett- & Kissenbezug)	Bestell-Nr.	Preis
100x135 + 40x60 cm ³	CBB3 CBKK-G005-[001 d0092]	89,95 €
135x200 + 40x80 cm	CBB3 CBKK-G003 + Farbe	139,95 €
135x200 + 80x80 cm	CBB3 CBKK-G001 + Farbe	149,95 €
155x220 + 40x80 cm	CBB3-G004 + Farbe	159,95 €
155x220 + 80x80 cm	CBB3-G002 + Farbe	169,95 €
200x200 + 2x 40x80 cm	CBB3-G032 + Farbe	229,95 €
200x200 + 2x 80x80 cm	CBB3-G031 + Farbe	239,95 €
200x220 + 2x 40x80 cm	CBB3-G030 + Farbe	249,95 €
200x220 + 2x 80x80 cm	CBB3-G017 + Farbe	259,95 €

Kissenbezüge

40x40 cm	CBB3 CBKK-E040040 + Farbe	19,95 €
40x60 cm ³	CBB3 CBKK-E040060-[001 d0092]	24,95 €
40x80 cm	CBB3 CBKK-E040080 + Farbe	24,95 €
80x80 cm	CBB3 CBKK-E080080 + Farbe	34,95 €

Baumwollflanell

100%

Bio-Baumwolle

Steinruss-Knöpfe

Für Allergiker
geeignet

Flächengewicht

158 g/m²



¹ Die Farbe Weiß ist rein sauerstoffgebleicht und ohne optische Aufheller.

² Unverbindliche Preisempfehlung inkl. MwSt. Alle gezeigten Produkte sind im Fachhandel oder online erhältlich.

³ Die Kindergrößen sind in Classic Natur [CBB3 | 001] und Kritzelkreise [CBKK | d0092] erhältlich.

Bio-Wendebettwäsche Edel-Biber

Unsere **Wendebettwäsche** aus Bio Edel-Biber sorgt mit ihren zwei unterschiedlich farbigen Seiten auch in der ruhigen Jahreszeit für Abwechslung. Ob in zurückhaltender Harmonie oder buntem Charme, mit dieser Bettwäsche bringen Sie im Handumdrehen ein neues Farbambiente in Ihr Schlafzimmer. Eingesuschelt hält Sie die flauschig weiche Edel-Biber Wendebettwäsche auch in kühlen Nächten warm. Sie ist auch für Kinder in verschiedenen Farben erhältlich.



Natur | Sand
i229



Burgund | Rhabarber
i271



Aqua | Arktik
i270



Azurblau | Türkis
i221



Silber | Anthrazit³
i252

Baumwollflanell

100%

Bio-Baumwolle

Steinnuss-Knöpfe

Für Allergiker
geeignet

Flächengewicht
158 g/m²

Größen der Bett- und Kissenbezüge (UVP²)

Garnituren

(Bett- & Kissenbezug)	Bestell-Nr.	Preis
135x200 + 40x80 cm	CBB1-G003 + Farbe	139,95 €
135x200 + 80x80 cm	CBB1-G001 + Farbe	149,95 €
155x220 + 40x80 cm	CBB1-G004 + Farbe	159,95 €
155x220 + 80x80 cm	CBB1-G002 + Farbe	169,95 €
200x200 + 2x 40x80 cm	CBB1-G032 + Farbe	229,95 €
200x200 + 2x 80x80 cm	CBB1-G031 + Farbe	239,95 €
200x220 + 2x 40x80 cm	CBB1-G030 + Farbe	249,95 €
200x220 + 2x 80x80 cm	CBB1-G017 + Farbe	259,95 €

Kissenbezüge

40x80 cm	CBB1-E040080 + Farbe	24,95 €
80x80 cm	CBB1-E080080 + Farbe	34,95 €

² Unverbindliche Preisempfehlung inkl. MwSt. Alle gezeigten Produkte sind im Fachhandel oder online erhältlich.

³ Die Farbkombination Silber | Anthrazit i252 ist nicht in den Garnitur-Größen G017, G030, G031 und G032 verfügbar.



Abgebildete Lampe mit freundlicher
Unterstützung von hecht designfabrik,
www.hecht.de

Bio Edel-Biber Bettwäsche **Chalet**

Klassik in Karo. Mit dieser kuschelig-warmen Edel-Biber Bettwäsche in klassischem Karodesign hält die Gemütlichkeit und der Luxus eines Schweizer Bergchalets Einzug in Ihr Schlafzimmer. Mit dem raffinierten Cotonea Vichy Karo Muster in drei Farben gewoben, träumen Sie sich mühelos in friedliche Bergwelten. Unsere Bio-Bettwäsche **Chalet** – ein Klassiker, der nie aus der Mode kommt.

Erfreuen Sie sich an Vichy Karo auch im Sommer mit unserer leichten Bettwäsche aus Bio-Popeline auf Seite 90.



Sand
si071



Orange
si070



Türkis
si072

Farbig gewobenes
Vichy-Design

100%

Bio-Baumwolle
Steinnuss-Knöpfe

Für Allergiker
geeignet

Flächengewicht
158 g/m²



Größen der Bett- und Kissenbezüge (UVP²)

Garnituren

(Bett- & Kissenbezug)	Bestell-Nr.	Preis
135x200 + 40x80 cm	CB2CH-G003 + Farbe	139,95 €
135x200 + 80x80 cm	CB2CH-G001 + Farbe	149,95 €
155x220 + 40x80 cm	CB2CH-G004 + Farbe	159,95 €
155x220 + 80x80 cm	CB2CH-G002 + Farbe	169,95 €

Kissenbezüge

40x40 cm	CB2CH-E040040 + Farbe	19,95 €
40x80 cm	CB2CH-E040080 + Farbe	24,95 €
80x80 cm	CB2CH-E080080 + Farbe	34,95 €

² Unverbindliche Preisempfehlung inkl. MwSt. Alle gezeigten Produkte sind im Fachhandel oder online erhältlich.

Bergketten & Gipfelfäden



Bio Edel-Biber Bettwäsche **Everest**

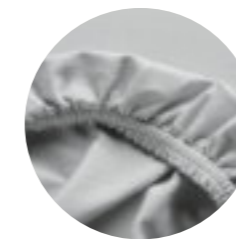


Sanfte Ruhe zwischen Berg und Tal – Das eingewebte Fischgratmuster macht unsere Bio Edel-Biber Bettwäsche **Everest** zu einem zeitlosen Klassiker. Der Fischgrat hat in der Textilgeschichte eine lange Tradition. Der weiche Flausch des aufgerauten Stoffes liegt wie Firn auf den Zickzackgraten und verleiht der Bettwäsche ihre sanfte matte Optik. Sie ist anschmiegsam, atmungsaktiv und aus 100% reiner Bio-Baumwolle. Eine textile Erlesenheit. Genießen Sie die wohlige Wärme unseres echten Baumwollflanells. Für einen gesunden Schlaf, auch in rauen Nächten.

Kombinationsmöglichkeiten mit folgenden Bio-Spannbettlaken



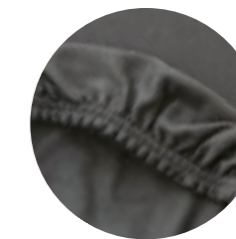
Edel-Biber
003 - Weiß¹



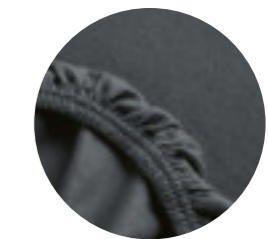
Jersey
i107 - Grau



Pima Doppel-Jersey
i602 - Quarz



Pima Doppel-Jersey
i150 - Anthrazit



Edel-Biber
i186 - Anthrazit

.....
Klassisches
Fischgrat-Design
.....

.....
100%
Bio-Baumwolle
.....
Steinnuss-Knöpfe
.....

.....
Für Allergiker
geeignet
.....

.....
Flächengewicht
170 g/m²
.....



Größen der Bett- und Kissenbezüge (UVP²)

Garnituren (Bett- & Kissenbezug)	Bestell-Nr.	Preis
135x200 + 40x80 cm	CB3EV-G003-si120	159,95 €
135x200 + 80x80 cm	CB3EV-G001-si120	169,95 €
155x220 + 40x80 cm	CB3EV-G004-si120	179,95 €
155x220 + 80x80 cm	CB3EV-G002-si120	189,95 €
Kissenbezüge		
40x40 cm	CB3EV-E040040-si120	24,95 €
40x80 cm	CB3EV-E040080-si120	29,95 €
80x80 cm	CB3EV-E080080-si120	39,95 €

¹ Die Farbe Weiß ist rein sauerstoffgebleicht und ohne optische Aufheller.

² Unverbindliche Preisempfehlung inkl. MwSt. Alle gezeigten Produkte sind im Fachhandel oder online erhältlich.

Bio Edel-Biber & Satin Wendebettwäsche Tandem

Eine Kombination aus weichem Edel-Biber in satten Farbtönen und glattem Satin mit breiten, abwechselnd matten und leicht glänzenden Längsstreifen. Die Bio-Wendebettwäsche **Tandem** ist so nicht nur ein optisch-ästhetischer und haptischer Genuss, sondern sie eignet sich auch ideal für Paare mit unterschiedlichem Wärmebedürfnis oder für die Übergangszeit mit ihren wechselhaften Temperaturen.



Natur | Natur
001



Weiß¹ | Sand
i440



Sand | Dunkelrot
i441



Moos | Pinie
i445



Platin | Anthrazit
i451



Messing | Curry
i452



Orange | Kakao
i448



Himbeere | Teak
i449



Atlantik | Azurblau
i444



Azurblau | Azurblau
i450

Kühl & Warm

100%

Bio-Baumwolle

Steinnuss-Knöpfe

Für Allergiker
geeignet

Flächengewichte
158 & 146 g/m²



Größen der Bett- und Kissenbezüge (UVP²)

Garnituren

(Bett- & Kissenbezug)	Bestell-Nr.	Preis
135x200 + 40x80 cm	CBTD-G003 + Farbe	149,95 €
135x200 + 80x80 cm	CBTD-G001 + Farbe	159,95 €
155x220 + 40x80 cm	CBTD-G004 + Farbe	169,95 €
155x220 + 80x80 cm	CBTD-G002 + Farbe	179,95 €

Kissenbezüge

40x40 cm	CBTD-E040040 + Farbe	24,95 €
40x80 cm	CBTD-E040080 + Farbe	29,95 €
80x80 cm	CBTD-E080080 + Farbe	39,95 €

¹ Die Farbe Weiß ist rein sauerstoffgebleicht und ohne optische Aufheller.

² Unverbindliche Preisempfehlung inkl. MwSt. Alle gezeigten Produkte sind im Fachhandel oder online erhältlich.

Bio-Spannbettlaken Qualitäten



Bio-Jersey

- gestrickt • elastisch ohne Elastan • weich • pflegeleicht

Bio-Jersey, genauer Bio Single-Jersey, ist ein Gestrick und im Vergleich zu Gewebe geschmeidiger und relativ elastisch, bei Cotonea auch ohne Elastan. Bio-Jersey eignet sich sehr gut für Spannbettlaken und ist pflegeleicht und bügelfrei.

Bio Doppel-Jersey

- gestrickt • elastisch ohne Elastan • weich & dicht
- strapazierfähig • pflegeleicht

Bio Doppel-Jersey ist spürbar dicker und weicher als Bio Single-Jersey. In einer aufwändigen Interlock-Stricktechnik entstehen zwei gleiche Stoffseiten, die den Stoff elastisch, strapazierfähig und langlebig machen.



Bio Pima Doppel-Jersey

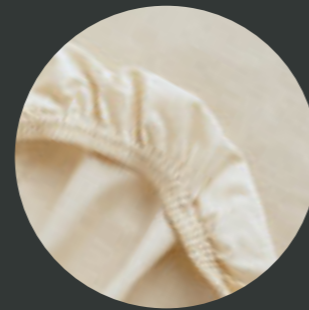
- gestrickt • elastisch ohne Elastan • weich & geschmeidig
- pflegeleicht • schimmernd edle Haptik

Bio Pima Doppel-Jersey aus erlesener Bio Pima-Baumwolle ist ein feines und edles Interlock-Gestrick. Die langen und feinen Fasern der seltenen Bio Pima-Baumwolle verleihen dem Stoff einen Schimmer und eine weiche, geschmeidige Haptik.

Bio Edel-Linon

- griffig • kühl • matt • robust

Bio Edel-Linon, auch Renforcé, gefällt in seiner klassischen Leinwandoptik. Textilien aus Bio Edel-Linon sind robust und stehen für ursprüngliche Natürlichkeit. In warmen Sommer Nächten liegt Bio Edel-Linon angenehm kühl auf der Haut.



Bio Edel-Biber

- flauschig • weich • warm • kuschelig

Gewebe aus Bio Edel-Biber, einem Flanell, werden aus dickeren Raugarnen gewoben, zu welchen bei Cotonea keine Kurzfasern beigemischt werden. Einseitig geraut entsteht der charakteristische, flauschige Flor, der gut Wärme hält. Bio Edel-Biber eignet sich perfekt für die kältere Jahreszeit.

Spannbettlaken & Bettlaken Für alle Jahreszeiten



Matratzenhöhen & Spannbettlaken-Qualitäten

Cotonea bietet Bio-Spannbettlaken für Matratzen in vielen verschiedenen Höhen an. Folgende Tabelle gibt einen Überblick über die unterschiedlichen Steghöhen und die dazu passenden Cotonea Spannbettlaken. Die Angabe der vorangestellten Steghöhe ist in Zentimetern.

30 | Hoch

Jersey-Spannbettlaken	110
Doppel-Jersey Spannbettlaken	112

25 | Medium

Jersey-Spannbettlaken	110
Doppel-Jersey Spannbettlaken	112
Pima Doppel-Jersey Spannbettlaken ¹	114

20 | Standard

Jersey-Spannbettlaken	110
Doppel-Jersey Spannbettlaken ²	112
Pima Doppel-Jersey Spannbettlaken	114
Edel-Linon Spannbettlaken	116
Edel-Biber Spannbettlaken	120

18 | Standard & Kinder

Jersey-Spannbettlaken	110
Edel-Linon Bettlaken	118
Edel-Linon Kinder-Spannbettlaken	116
Edel-Biber Kinder-Spannbettlaken	120

15 | Kinder

Jersey Kinder-Spannbettlaken	108
------------------------------	-----

10 | Topper & Baby

Jersey Topper-Spannbettlaken	108
Jersey Baby-Spannbettlaken	108

¹ Spannbettlaken-Größen für Matratzen mit Übergrößen ab 180x200 cm sind für eine Matratzenhöhe bis 20 cm geeignet.

² Bei Matratzen mit einer Höhe kleiner als 30 cm werden Doppel-Jersey Spannbettlaken etwas weiter unter die Matratze geschoben.

Bio-Spannbettlaken Kind & Baby | Topper Jersey



Zertifiziert durch
Ecoert Greenlife
Liz.-Nr. 151701
www.naturtextil.com

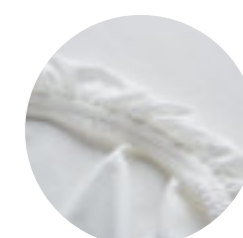


Fair for Life
Fair Trade certified
(100% of production
and supply chain
controlled)

Auch für **Kinder & Babys** haben wir angenehm weiche Bio **Jersey**-Spannbettlaken für niedrige Matratzen. Für Kinder ist das gesamte Farbsortiment der Bio Jersey-Spannbettlaken Kollektion [↗ Seite 110] erhältlich, für Babys die Farbe Natur. Für **Topper** haben wir das passende Bio Jersey-Spannbettlaken in Natur und Weiß.



Natur
001



Weiß¹
003

Größen & Preise der Spannbettlaken (UVP²)

	100%	Für Kindermatratzen	Bestell-Nr.	Preis
Bio-Baumwolle	100%	60x120 – 70x140 cm	CSP2-E060120 + Farbe	34,95 €
Stoff ohne Elastan		70x160 cm	CSP2-E070160 + Farbe	49,95 €
Steghöhe Matratze		Für Babymatratzen ³		
Kind: 15 cm		35x75 – 40x80 cm	CSP2-E035075-001	19,95 €
Baby: 10 cm		40x90 – 45x95 cm	CSP2-E040090-001	22,95 €
Topper:		55x88 cm	CSP2-E055088-001	22,95 €
Steg bis 10 cm		50x100 cm	CSP2-E050100-001	29,95 €
Für Allergiker geeignet		Topper-Größe		
Flächengewicht 140 g/m ²		90x190 – 100x200 cm	CSP2N-E090200 + Farbe	59,95 €
		90x220 – 100x220 cm	CSP2N-E090220 + Farbe	69,95 €
		140x200 – 160x200 cm	CSP2N-E140200 + Farbe	79,95 €
		140x220 – 160x220 cm	CSP2N-E140220 + Farbe	89,95 €
		180x200 – 200x200 cm	CSP2N-E180200 + Farbe	89,95 €
		180x220 – 200x220 cm	CSP2N-E180220 + Farbe	99,95 €

¹ Die Farbe Weiß ist rein sauerstoffgebleicht und ohne optische Aufheller.

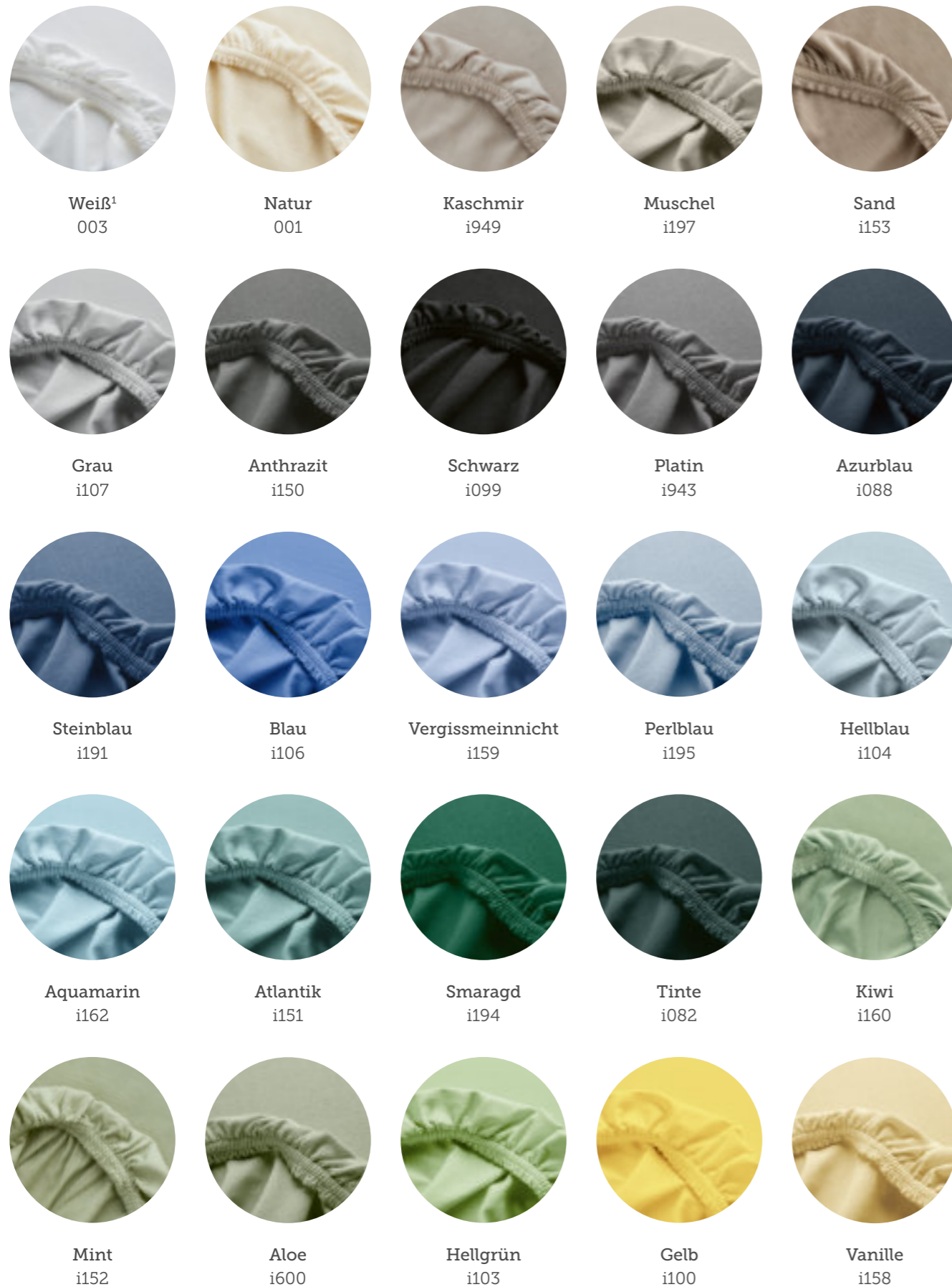
² Unverbindliche Preisempfehlung inkl. MwSt. Alle gezeigten Produkte sind im Fachhandel oder online erhältlich.

³ Jersey-Spannbettlaken für Babymatratzen sind in Natur erhältlich.



Bio-Spannbettlaken Jersey

Jersey-Spannbettlaken sind echte Klassiker. Sie sind anschmiegsam weich, aus reiner Bio-Baumwolle und ohne Elastan. Als Gestrick dehnbar und elastisch sind sie leicht in der Handhabung und ein rundum eingenähter Gummizug sorgt zusätzlich für den optimalen Sitz. In der großen Auswahl an Farben finden Sie garantiert das passende Spannbettlaken zu Ihrer Cotonea Bettwäsche. Mit unseren Bio-Spannbettlaken aus Jersey liegen Sie immer richtig.



100%
Bio-Baumwolle
Stoff ohne Elastan
Steg bis 18 & 30 cm
Für Allergiker
geeignet
Flächengewicht
140 g/m²



Größen & Preise der Spannbettlaken (UVP ²)		Steg 18 cm	Steg 30 cm
		CSP2	CSP2H
Für Erwachsenenmattressen	Bestell-Nr.	Preis	Preis
70x190–80x200 cm	Steg + E080200 + Farbe	54,95 €	-
90x190–100x200 cm	Steg + E090200 + Farbe	59,95 €	69,95 €
90x220–100x220 cm	Steg + E090220 + Farbe	69,95 €	79,95 €
120x200–130x200 cm	Steg + E120200 + Farbe	69,95 €	-
140x200–160x200 cm	Steg + E140200 + Farbe	79,95 €	89,95 €
140x220–160x220 cm	Steg + E140220 + Farbe	89,95 €	99,95 €
180x200–200x200 cm	Steg + E180200 + Farbe	89,95 €	99,95 €
180x220–200x220 cm	Steg + E180220 + Farbe	99,95 €	109,95 €

¹ Die Farbe Weiß ist rein sauerstoffgebleicht und ohne optische Aufheller.
² Unverbindliche Preisempfehlung inkl. MwSt. Alle gezeigten Produkte sind im Fachhandel oder online erhältlich.

Bio-Spannbettlaken Doppel-Jersey

Das Spannbettlaken aus Bio **Doppel-Jersey** zeichnet sich vor allem durch seine hohe Strapazierfähigkeit, Haltbarkeit und Formstabilität aus. Der besonders weiche Stoff sorgt für ein angenehmes Schlafklima. Im Gegensatz zum Single-Jersey handelt es sich um ein Interlock-Gestrick, das durch spezielle Stricktechnik hohe Elastizität erzeugt. Die Ober- und Unterseite des Stoffes besitzt die gleiche glatte und weiche Struktur. Unsere Bio-Spannbettlaken aus Doppel-Jersey sind spürbar dicker und weicher als klassische Spannbettlaken aus Single-Jersey. Doppelt gestrickt liegen und schlafen Sie doppelt so gut.



Abgebildetes Spannbettlaken in Smaragd mit Dekokissen aus der Serie »Bio Satin-Bettwäsche Classic« in Smaragd, Celadon und Platin



-
- 100%
- Bio-Baumwolle
-
- Stoff ohne Elasthan
-
- Steg bis 30 cm
-
- Für Allergiker
geeignet
-
- Flächengewicht
190 g/m²
-

Größen & Preise der Spannbettlaken (UVP²)

Matratzengröße	Bestell-Nr.	Preis
90x190–100x200 cm	CSP4-E090200 + Farbe	99,95 €
90x220–100x220 cm	CSP4-E090220 + Farbe	109,95 €
120x200–130x200 cm	CSP4-E120200 + Farbe	109,95 €
140x200–160x200 cm	CSP4-E140200 + Farbe	119,95 €
140x220–160x220 cm	CSP4-E140220 + Farbe	129,95 €

¹ Die Farbe Weiß ist rein sauerstoffgebleicht und ohne optische Aufheller.
² Unverbindliche Preisempfehlung inkl. MwSt. Alle gezeigten Produkte sind im Fachhandel oder online erhältlich.



Bio-Spannbettlaken Pima Doppel-Jersey

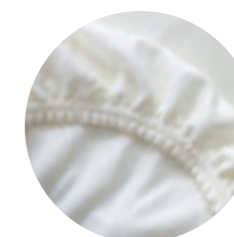
Unsere Bio **Pima Doppel-Jersey** Spannbettlaken sind eine Besonderheit höchster Qualität. Diese Premium-Spannbettlaken zeichnen sich durch ihre hochwertige Verarbeitung von 100% Bio Pima-Baumwolle zu Doppelstrick aus. Der Doppelstrick verleiht den Stoffen eine hohe Elastizität, auch ohne Elasthan, und eine beidseitig weiche und dichte Haptik. Die besonders feinen, langen Fasern der erlesenen Bio Pima-Baumwolle machen sie sehr begehrt und sorgen für einen edlen Schimmer, Geschmeidigkeit und Strapazierfähigkeit. Alles Eigenschaften die sich ideal für Spannbettlaken eignen und die unsere Bio Pima-Premium Kollektion ausmachen.



Abgebildetes Spannbettlaken in Steinblau mit Bettwäsche und Dekokissen aus der Serie »Bio Feinsatin-Bettwäsche Premium« in Quarz und Steinblau



Natur
001



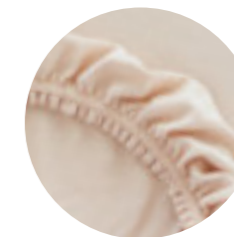
Weiß¹
003



Creme
i164



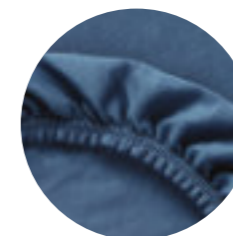
Muschel
i197



Puder
i184



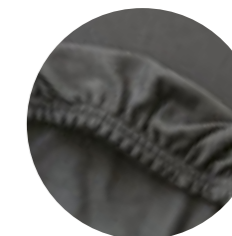
Salbei
i089



Steinblau
i191



Quarz
i602



Anthrazit
i150

100%
Bio-Baumwolle
Stoff ohne Elasthan
Steg bis 25 cm
Für Allergiker
geeignet
Flächengewicht
190 g/m²

Größen & Preise der Spannbettlaken (UVP²)

Steghöhe Matratzengröße	Bestell-Nr.	Preis
25 90x190 – 100x200 cm	CSP9-E090200 + Farbe	109,95 €
25 90x220 – 100x220 cm	CSP9-E090220 + Farbe	119,95 €
25 120x200 – 130x200 cm	CSP9-E120200 + Farbe	129,95 €
25 140x200 – 160x200 cm	CSP9-E140200 + Farbe	149,95 €
25 140x220 – 160x220 cm	CSP9-E140220 + Farbe	129,95 €
20 180x200 – 200x200 cm ³	CSP9-E180200 + Farbe	169,95 €
20 180x220 – 200x220 cm ³	CSP9-E180220 + Farbe	179,95 €

¹ Die Farbe Weiß ist rein sauerstoffgebleicht und ohne optische Aufheller.

² Unverbindliche Preisempfehlung inkl. MwSt. Alle gezeigten Produkte sind im Fachhandel oder online erhältlich.

³ Diese Spannbettlaken-Größen sind für eine Matratzenhöhe bis 20 cm hoch geeignet.





Abgebildetes Spannbettlaken in Natur mit Dekokissen aus der Serie »Bio Satin-Bettwäsche Classic« in Natur



Zertifiziert durch
EcoCert Greenlife
Liz.-Nr. 151701
www.naturtextil.com



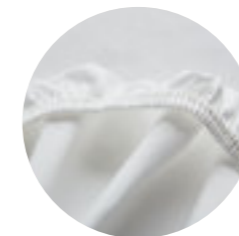
Fair for Life
Fair Trade certified
(100% of production
and supply chain
controlled)

Bio-Spannbettlaken Edel-Linon

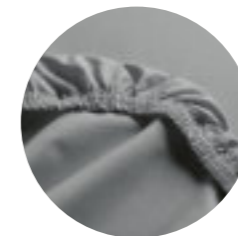
Auf dem leichten und glatten Spannbettlaken aus Bio **Edel-Linon** liegen Sie angenehm kühl. Der eingenähte Rundumgummizug verhilft zu der optimalen Passform. Ein Spannbettlaken, das sich auch ideal für die warmen Sommermonate eignet.



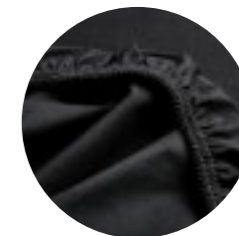
Natur
001



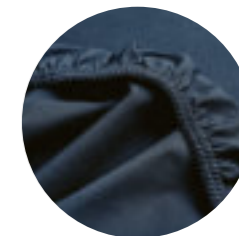
Weiß¹
003



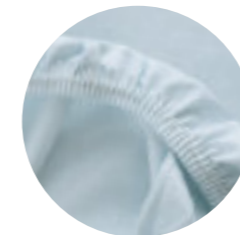
Platin
i943



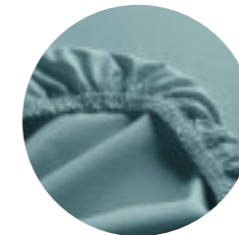
Schwarz
k071



Azurblau
i088



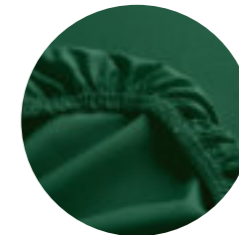
Hellblau
i011



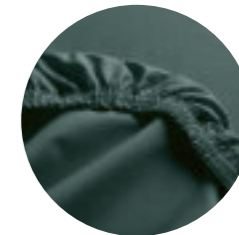
Atlantik
i080



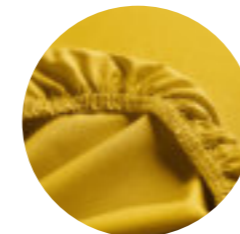
Salbei
i089



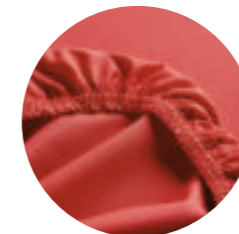
Smaragd
i194



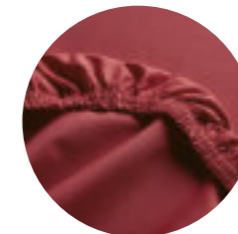
Tinte
i082



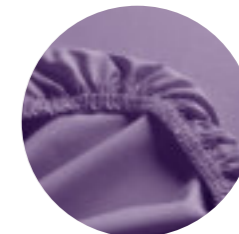
Curry
i190



Koralle
i032



Granat
i044



Flieder
i042

- 100%
- Bio-Baumwolle
- Stoff ohne Elastan
- Steghöhe Matratze
- Kind: 18 cm
- Erwachsene: 20 cm
- Für Allergiker
geeignet
- Flächengewicht
120 g/m²



Größen & Preise der Spannbettlaken (UVP²)

Für Kindermatratzen	Bestell-Nr.	Preis
60x120 cm	CSP1-E060120 + Farbe	49,95 €
70x140 cm	CSP1-E070140 + Farbe	59,95 €
Für Erwachsenenmatratzen	Bestell-Nr.	Preis
90x200 cm	CSP1-E090200 + Farbe	69,95 €
100x200 cm	CSP1-E100200 + Farbe	79,95 €
120x200 cm	CSP1-E120200 + Farbe	79,95 €
140x200 cm	CSP1-E140200 + Farbe	84,95 €
160x200 cm	CSP1-E160200 + Farbe	89,95 €
180x200 cm	CSP1-E180200 + Farbe	99,95 €
200x200 cm	CSP1-E200200 + Farbe	109,95 €

¹ Die Farbe Weiß ist rein sauerstoffgebleicht und ohne optische Aufheller.
² Unverbindliche Preisempfehlung inkl. MwSt. Alle gezeigten Produkte sind im Fachhandel oder online erhältlich.



Bio-Bettlaken Edel-Linon

Bettlaken sind zeitlose Klassiker. Das hautsympathische **Edel-Linon** Gewebe ist frei von Elastan und besitzt keinen eingenähten Gummizug. Das Bettlaken wird auf die Matratzenoberseite gelegt und unter der Matratze eingeschlagen.

Schlicht und leicht lässt sich das Laken auch als sommerliche Zudecke verwenden.



Natur
001



Weiß¹
003



Platin
i943



Curry
i190



Smaragd
i194



Hellblau
i011



Salbei
i089

100%
Bio-Baumwolle
Ohne Elastan
Ohne Gummizug
Für Allergiker
geeignet
Flächengewicht
120 g/m²



Größenempfehlungen

Bettlaken-Größe	Matratzenbreite	Matratzenlänge	Steghöhe
178x254 cm	bis 100 cm	bis 200 cm	bis 18 cm
229x254 cm	bis 140 cm	bis 200 cm	bis 18 cm
264x254 cm	bis 180 cm	bis 200 cm	bis 18 cm

Größen & Preise der Bettlaken (UVP²)

Bettlaken-Größe	Bestell-Nr.	Preis
178x254 cm	CLA1-E178254 + Farbe	79,95 €
229x254 cm	CLA1-E229254 + Farbe	89,95 €
264x254 cm	CLA1-E264254 + Farbe	109,95 €

¹ Die Farbe Weiß ist rein sauerstoffgebleicht und ohne optische Aufheller.

² Unverbindliche Preisempfehlung inkl. MwSt. Alle gezeigten Produkte sind im Fachhandel oder online erhältlich.



Abgebildetes Spannbettlaken in Kakao mit Dekokissen aus der Serie »Bio Edel-Biber Bettwäsche Classic« in Weiß¹ und Rosenquarz

Bio-Spannbettlaken Edel-Biber

Auf unseren Bio-Spannbettlaken aus **Edel-Biber** liegen Sie flauschig weich. Ein eingnähter Gummizug verhilft zu einem passgenauen Sitz. Edel-Biber Spannbettlaken sind die perfekt warme Lösung für die kalte Jahreszeit.



- 100%
- Bio-Baumwolle
- Stoff ohne Elastan
- Steghöhe Matratze
- Kind: 18 cm
- Erwachsene: 20 cm
- Für Allergiker
geeignet
- Flächengewicht
158 g/m²



Größen & Preise der Spannbettlaken (UVP²)

Für Kindermatratzen	Bestell-Nr.	Preis
60x120 cm	CSP3-E060120 + Farbe	49,95 €
70x140 cm	CSP3-E070140 + Farbe	59,95 €
Für Erwachsenenmatratzen		
80x200 cm	CSP3-E080200 + Farbe	69,95 €
90x200 cm	CSP3-E090200 + Farbe	74,95 €
100x200 cm	CSP3-E100200 + Farbe	84,95 €
120x200 cm	CSP3-E120200 + Farbe	84,95 €
140x200 cm	CSP3-E140200 + Farbe	89,95 €
160x200 cm	CSP3-E160200 + Farbe	94,95 €
180x200 cm	CSP3-E180200 + Farbe	104,95 €
200x200 cm	CSP3-E200200 + Farbe	114,95 €

¹ Die Farbe Weiß ist rein sauerstoffgebleicht und ohne optische Aufheller.
² Unverbindliche Preisempfehlung inkl. MwSt. Alle gezeigten Produkte sind im Fachhandel oder online erhältlich.

Bio-Bettwaren
Beste Qualität zum
Träumen

cotonea
wertschätzend.
bewahrend. echt.

MADE IN AUSTRIA
Länge
Breite
Gewicht
Füllgewicht
Füllmaterial

Bio-Bettdecke mit Baumwoll-Füllung Bianca



Zertifiziert durch
Ecoert Greenlife
Liz.-Nr. 151701
www.naturtextil.com



Fair for Life
Fair Trade certified
(100% of production
and supply chain
controlled)

Größen & Preise der Bettdecken (UVP²)

Bettdecken	Bestell-Nr.	HSD	HGD	HJD
		Sommer Preis	Ganzjahr Preis	4-Jahreszeit Preis
135x200 cm	CBWDB-E135200 + Variante	249,95 €	269,95 €	519,95 €
155x220 cm	CBWDB-E155220 + Variante	289,95 €	299,95 €	589,95 €
200x200 cm	CBWDB-E200200 + Variante	349,95 €	379,95 €	729,95 €
200x220 cm	CBWDB-E200220 + Variante	379,95 €	399,95 €	779,95 €

Cotonea **Bettdecken** werden mit einem sehr feinen Gewebe aus reiner Bio-Baumwolle ausgestattet, welches dem höchsten internationalen Standard für Naturtextilien, dem IVN BEST, entspricht. Zusammen mit dem Füllmaterial aus mechanisch verfestigtem Baumwollvlies bringen sie pure Natürlichkeit und höchsten Schlafkomfort in Ihr Schlafzimmer. Die **Bianca** Decken sind gänzlich aus Bio-Baumwolle und daher atmungsaktiv und nicht allergen.

Bei der **Vier-Jahreszeiten** Variante erhalten Sie zwei Decken, die Sie zusammenbinden können.

² Unverbindliche Preisempfehlung inkl. MwSt. Alle gezeigten Produkte sind im Fachhandel oder online erhältlich.



Sommerdecke
250 g/m²
Variante: HSD



Ganzjahresdecke
500 g/m²
Variante: HGD



4-Jahreszeiten Decke
250 + 500 g/m²
Variante: HJD



Bio-Bettdecke mit Schurwoll-Füllung Dilana



Zertifiziert durch
Ecoert Greenlife
Liz.-Nr. 151701
www.naturtextil.com



Fair for Life
Fair Trade certified
(100% of production
and supply chain
controlled)

Größen & Preise der Bettdecken (UVP²)

Bettdecken	Bestell-Nr.	HSD	HGD	HJD
		Sommer Preis	Ganzjahr Preis	4-Jahreszeit Preis
135x200 cm	CBWDW-E135200 + Variante	259,95 €	279,95 €	539,95 €
155x220 cm	CBWDW-E155220 + Variante	299,95 €	329,95 €	629,95 €
200x200 cm	CBWDW-E200200 + Variante	359,95 €	419,95 €	779,95 €
200x220 cm	CBWDW-E200220 + Variante	389,95 €	449,95 €	839,95 €

Cotonea **Bettdecken** werden mit einem sehr feinen Gewebe aus reiner Bio-Baumwolle ausgestattet, welches dem höchsten internationalen Standard für Naturtextilien, dem IVN BEST, entspricht. Zusammen mit dem Füllmaterial aus Bio-Schafschurwolle bringen sie pure Natürlichkeit und höchsten Schlafkomfort in Ihr Schlafzimmer.

Die **Dilana** Decken mit Schafschurwolle zeichnen sich durch eine gute Feuchtigkeitsregulation aus.

Bei der **Vier-Jahreszeiten** Variante erhalten Sie zwei Decken, die Sie zusammenbinden können.



Sommerdecke
180 g/m²
Variante: HSD



Ganzjahresdecke
500 g/m²
Variante: HGD



4-Jahreszeiten Decke
180 + 500 g/m²
Variante: HJD

² Unverbindliche Preisempfehlung inkl. MwSt. Alle gezeigten Produkte sind im Fachhandel oder online erhältlich.



Bio-Kopfkissen mit Schurwoll-Füllung **Lana**

Das Bio-Kopfkissen **Lana** für Rücken- und Bauchschläfer sorgt mit seiner weichen Füllung aus Schafschurwoll-Noppen für ein angenehm kuscheliges Schlafgefühl. Dank der Reißverschlüsse kann die Füllmenge der flauschigen Schwurwoll-Kügelchen individuell an Ihre persönlichen Bedürfnisse angepasst werden. Der äußere Kissenbezug sowie das Inlett können bei 40°C gewaschen werden. Die herausnehmbare Füllung aus Schurwolle ist nicht waschbar.



40x60 cm
Füllmenge: 420 g



40x80 cm
Füllmenge: 560 g



80x80 cm
Füllmenge: 1.250 g

Außenbezug
& Inlett:
Bio-Baumwolle

Füllung:
Schurwoll-Noppen
Reißverschlüsse

Außenbezug &
Inlett: abnehmbar
waschbar

Größen & Preise der Kopfkissen (UVP²)

Kopfkissen	Bestell-Nr.	Preis
40x60 cm	CBWKW-E040060	79,95 €
40x80 cm	CBWKW-E040080	99,95 €
80x80 cm	CBWKW-E080080	129,95 €
Ersatzkissenhüllen		
40x60 cm	CIN6-E040060	39,95 €
40x80 cm	CIN6-E040080	49,95 €
80x80 cm	CIN6-E080080	69,95 €

² Unverbindliche Preisempfehlung inkl. MwSt. Alle gezeigten Produkte sind im Fachhandel oder online erhältlich.



Bio-Nackenstützkissen mit Naturlatex-Kern **Luna**

Das Nackenstützkissen **Luna** sorgt mit seiner ergonomischen Wellenform für eine gesunde Haltung beim Liegen, wodurch die Nackenmuskulatur und Wirbelsäule entlastet werden. Der äußere Kissenbezug aus Bio-Baumwollgewebe ist abgesteppt und gefüttert mit Schafschurwolle aus kontrolliert biologischer Tierhaltung. Der eingenähte Kern des Formkissens besteht aus fein elastischem Naturlatex, gewonnen aus dem Saft des Kautschukbaums. Durch die kleinen Luftdurchlässe ist Naturlatex atmungsaktiv und wirkt feuchtigkeitsregulierend.



Bezüge:
Bio-Baumwolle
Füllung:
Bio-Schurwolle
versteppt

Kern:
100% Naturlatex
(Kautschuk)
Höhe: 7 bis 10 cm
Nicht waschbar

Größe & Preis des Kopfkissens (UVP²)

Kopfkissen	Bestell-Nr.	Preis
40x80 cm	CBWKL-E040080	139,95 €

² Unverbindliche Preisempfehlung inkl. MwSt. Alle gezeigten Produkte sind im Fachhandel oder online erhältlich.



Bio-Unterbett mit Baumwolle oder Schurwolle Bianca | Dilana



Unterbetten sorgen für zusätzliche Wärme und erhöhen den Liegekomfort, ohne die Stützkraft der Matratze zu beeinträchtigen. Feuchtigkeit wird schneller vom Körper weg transportiert. Im Winter bleibt die Wärme erhalten und im Sommer wird Hitze- und Feuchtigkeitsstau vermieden. Praktische Eckgummis verhindern ein Verrutschen des Unterbetts.



Bianca
Füllung: Bio-Baumwolle
Gewicht: 500 g/m²
CBWUB



Dilana
Füllung: Bio-Schurwolle
Gewicht: 500 g/m²
CBWUW



Größen & Preise der Unterbetten (UVP²)

Unterbetten	Bestell-Nr.	Bianca CBWUB Preis	Dilana CBWUW Preis
90x200 cm	Füllung + E090200	189,95 €	229,95 €
100x200 cm	Füllung + E100200	199,95 €	239,95 €
120x200 cm	Füllung + E120200	239,95 €	269,95 €
140x200 cm	Füllung + E140200	279,95 €	299,95 €
160x200 cm	Füllung + E160200	319,95 €	349,95 €
180x200 cm	Füllung + E180200	399,95 €	429,95 €
200x200 cm	Füllung + E200200	429,95 €	449,95 €

² Unverbindliche Preisempfehlung inkl. MwSt. Alle gezeigten Produkte sind im Fachhandel oder online erhältlich.

Bio-Molton Wasserdichte Betteinlage



Die **wasserdichte Betteinlage** mit integrierter Nässesperre bietet zuverlässigen Schutz für Matratzen vor Nässe und Feuchtigkeit. Die Betteinlagen eignen sich sowohl für Babys und Kinder als auch für Erwachsene und sind in verschiedenen Größen erhältlich. Das angenehm weiche Molton-Außenmaterial der Betteinlage besteht aus reiner Bio-Baumwolle und umhüllt den wasserdichten Kern.



Außenmaterial:
100%
Bio-Baumwolle
Innere Nässesperre:
Polyurethan
Kochwäsche
geeignet
Für Babys, Kinder
& Erwachsene



Größen & Preise der Betteinlagen (UVP²)

Betteinlagen	Bestell-Nr.	Preis
40x50 cm	CMD1-E040050-001	17,95 €
50x60 cm	CMD1-E050060-001	22,95 €
50x70 cm	CMD1-E050070-001	27,95 €
50x90 cm	CMD1-E050090-001	34,95 €
70x100 cm	CMD1-E070100-001	49,95 €
60x120 cm	CMD1-E060120-001	59,95 €
70x140 cm	CMD1-E070140-001	69,95 €
90x200 cm	CMD1-E090200-001	109,95 €
100x200 cm	CMD1-E100200-001	119,95 €

² Unverbindliche Preisempfehlung inkl. MwSt. Alle gezeigten Produkte sind im Fachhandel oder online erhältlich.

Bio-Molton Matratzenschutz

Mit dem Matratzenschoner aus Bio-Molton schützen Sie Ihre Matratze zuverlässig vor Verschmutzungen. Dank der hohen Saugfähigkeit wird die Feuchtigkeit, welche beispielsweise beim Schwitzen entstehen kann, gut aufgenommen. Der weiche und flauschige **Matratzenschutz** sorgt für ein angenehm warmes Schlafklima. Dabei wirkt das atmungsaktive Bio-Baumwollgewebe wärmeausgleichend und beugt möglichem Wärmestau beim Schlafen vor. Die Eckgummis verhindern ein Verrutschen der Molton-Spannbettauflage.



Natur
001



Weiß¹
003

Weitere
Größen online
oder auf Anfrage
bei Ihrem
Fachhändler
erhältlich

Größen & Preise der Matratzenschoner (UVP²)

100%
Bio-Baumwolle
Erhöht den
Liegekomfort
Mit Eckgummis
Für Allergiker
geeignet
Flächengewicht
443 g/m²

Für Kindermatratzen	Bestell-Nr.	Preis
60x120 cm	CMO1-E060120 + Farbe	49,95 €
70x140 cm	CMO1-E070140 + Farbe	59,95 €
80x200 cm	CMO1-E080200 + Farbe	69,95 €
Für Erwachsenenmatratzen		
90x190 cm	CMO1-E090190 + Farbe	69,95 €
90x200 cm	CMO1-E090200 + Farbe	74,95 €
100x200 cm	CMO1-E100200 + Farbe	79,95 €
120x200 cm	CMO1-E120200 + Farbe	89,95 €
140x200 cm	CMO1-E140200 + Farbe	99,95 €
160x200 cm	CMO1-E160200 + Farbe	109,95 €
180x200 cm	CMO1-E180200 + Farbe	119,95 €
200x200 cm	CMO1-E200200 + Farbe	129,95 €



¹ Die Farbe Weiß ist rein sauerstoffgebleicht und ohne optische Aufheller.

² Unverbindliche Preisempfehlung inkl. MwSt. Alle gezeigten Produkte sind im Fachhandel oder online erhältlich.

Badtextilien aus
reiner Bio-Baumwolle
Höchster Komfort für
Ihr Badezimmer





Zertifiziert durch
Ecoert Greenlife
Liz.-Nr. 151701
www.naturtextil.com



Fair for Life
Fair Trade certified
(100% of production
and supply chain
controlled)

Bio-Waffelpikee Hotelslipper

Die **Hotelslipper** aus reiner Bio-Baumwolle sind zugleich bequem und praktisch. Im Handumdrehen zusammengerollt und in der Reisetasche verstaut, fallen sie kaum ins Gewicht und sind auf Reisen doch so nützliche Begleiter. Elegant vermeiden sie fremde Böden barfuß zu betreten. Als schnelle Hausschuhe und leicht zu reinigende Gästeschuhe leisten sie auch zuhause sehr gute Dienste und freuen sich mit ihren Besitzern auf eine kleine Auszeit im Bad- und Wellnessbereich. Eine Moltoneinlage zwischen zwei Lagen Waffelgewebe dient zur Verstärkung der Sohlen.



Natur
001



Weiß¹
003



Leinen
i461



Anthrazit
i186



Azurblau
i485

Hinweis:
Restschumpf
bei erster
Wäsche von bis
zu 10%

100%
Bio-Baumwolle
Eingearbeitete
Moltoneinlage
Für Allergiker
geeignet
Flächengewicht:
280 g/m²



Größenangaben nach erster Wäsche

	S	M	L	XL
Schuhgröße	37–39	40–41	42–43	44–46

Größen & Preise der Hotelslipper (UVP²)

Slipper	Bestell-Nr.	Preis
Gr. S	CWS1-KDS + Farbe	18,95 €
Gr. M	CWS1-KDM + Farbe	18,95 €
Gr. L	CWS1-KDL + Farbe	18,95 €
Gr. XL	CWS1-KDXL + Farbe	18,95 €

¹ Die Farbe Weiß ist rein sauerstoffgebleicht und ohne optische Aufheller.

² Unverbindliche Preisempfehlung inkl. MwSt. Alle gezeigten Produkte sind im Fachhandel oder online erhältlich.

Bio-Waffelpikee Handtücher

Bio **Waffelpikee-Handtücher** sind aus hochwertigem und nachhaltig hergestelltem Gewebe. Sie sind besonders saugfähig und überzeugen durch ihre hervorragende Qualität. Aufgrund ihrer dreidimensionalen Struktur entsteht bei ihrer Nutzung ein angenehmer Massage-Effekt. Cotonea Waffelpikee-Handtücher sind leichte Begleiter für Reise, Sport und Wellness und geben auch schöne Farbakzente für Ihr Zuhause.

Handtücher mit Bordüre



Saunatücher ohne Bordüre



Abgebildete Handtuchfarben: Weiß - Vanille - Natur - Rouge - Curry

Größen & Preise der Hand- & Saunatücher, Waschhandschuhe (UVP²)

Handtücher	Bestell-Nr.	Preis
Gästetuch: 35x50 cm	CWH2-E035050 + Farbe	14,95 €
Handtuch: 50x100 cm	CWH2-E050100 + Farbe	29,95 €
Duschtuch: 70x140 cm	CWH2-E070140 + Farbe	59,95 €
Saunatücher		
Saunatuch: 100x180 cm	CWH2-E100180 + Farbe	94,95 €
Waschhandschuhe ³		
15x20 cm	CWW1-E015020 + Farbe	5,95 €

¹ Die Farbe Weiß ist rein sauerstoffgebleicht und ohne optische Aufheller.

² Unverbindliche Preisempfehlung inkl. MwSt. Alle gezeigten Produkte sind im Fachhandel oder online erhältlich.

³ Die Waschhandschuhe sind in den Farben der Saunatücher erhältlich.





Zertifiziert durch
Eccert Greenlife
Liz.-Nr. 151701
www.naturtextil.com



Fair for Life
Fair Trade certified
(100% of production
and supply chain
controlled)

Bio-Waffelpikee Bademantel

Der lange Bademantel aus hochwertigem und saugfähigem Bio-Waffelpikee ist für Damen wie Herren gleichermaßen geeignet. Das strukturierte Gewebe sorgt mit seiner geriffelten Oberfläche für einen extra guten Tragekomfort mit einem leichten Massageeffekt. Leicht und kompakt beim Zusammenfallen ist der Bademantel auch ein bewährter Begleiter auf Reisen. Aus reiner Bio-Baumwolle nachhaltig hergestellt, eignen sich unsere Bademäntel auch sehr gut für Menschen mit empfindlicher Haut. Jeder **Bademantel** verfügt über zwei Seitentaschen und einen Gürtel zum Binden.



Natur
001



Weiß¹
003



Leinen
i461



Anthrazit
i186



Azurblau
i485

100%
Bio-Baumwolle
Mit Gürtel & zwei
Seitentaschen
Für Allergiker
geeignet
Flächengewicht:
280 g/m²



Größenangaben vor erster Wäsche

Größe in cm	S	M	L	XL
Länge	123	124	125	126
Rückenbreite	58	63	67	70
Armlänge	61	62	62	63

Größen & Preise der Bademäntel (UVP²)

Bademantel	Bestell-Nr.	Preis
Gr. S	CWB1-KDS + Farbe	149,95 €
Gr. M	CWB1-KDM + Farbe	149,95 €
Gr. L	CWB1-KDL + Farbe	149,95 €
Gr. XL	CWB1-KDXL + Farbe	149,95 €

¹ Die Farbe Weiß ist rein sauerstoffgebleicht und ohne optische Aufheller.

² Unverbindliche Preisempfehlung inkl. MwSt. Alle gezeigten Produkte sind im Fachhandel oder online erhältlich.

Hinweis:
Restschumpf
bei erster
Wäsche von bis
zu 10%



Bio-Frottier Handtücher

Unsere hochwertigen und ökologischen **Frottier-Handtücher** mit edler Schmuckbordüre sind aus reiner Bio-Baumwolle. Dank ihrer flauschigen Dichte sind die Handtücher von Cotonea besonders saugfähig und wohltuend sanft auf der Haut. Die farblich passenden **Waschhandschuhe** runden das Sortiment stimmig ab. Finden Sie Ihre Lieblingsfarbe und freuen Sie sich an schönen Farbkombinationen.

Natur 001	Weiß¹ 003	Mondstein j099	Leinen j461	Anthrazit j086
Azurblau j085	Lapis j098	Steinblau j191	Atlantik j093	Hellblau j011
Honig j080	Curry j190	Rouge j187	Sangria j188	Tulip j192
Rot j019	Bordeaux j082	Ziegel j193	Terra j081	Schokolade j091
Opal j096	Pistazie j083	Smaragd j194	Salbei j189	

Abgebildete Handtuchfarben: Natur - Leinen - Mondstein - Anthrazit - Terra - Ziegel - Curry - Rouge - Azurblau - Steinblau - Hellblau - Opal - Smaragd - Salbei

100%
Bio-Baumwolle
Mit Schlaufe zum
Aufhängen
Für Allergiker
geeignet
Flächengewicht:
580 g/m²

Größen & Preise der Handtücher & Waschhandschuhe (UVP²)

Handtücher	Bestell-Nr.	Preis
Gästetuch: 30x50 cm	CFH1-E030050 + Farbe	9,95 €
Handtuch: 50x100 cm	CFH1-E050100 + Farbe	24,95 €
Duschtuch: 70x140 cm	CFH1-E070140 + Farbe	49,95 €
Badetuch: 100x180 cm	CFH1-E100180 + Farbe	79,95 €
Waschhandschuhe		
16x21 cm	CFW1-E015020 + Farbe	4,95 €

¹ Die Farbe Weiß ist rein sauerstoffgebleicht und ohne optische Aufheller.
² Unverbindliche Preisempfehlung inkl. MwSt. Alle gezeigten Produkte sind im Fachhandel oder online erhältlich.





Bio-Frottier Kinderbademantel

Der kuschelige **Kinderbademantel** aus reiner Bio-Baumwolle ist zum rundum Wohlfühlen. Das weiche und saugstarke Frottier-Gewebe in Natur ist mit farbigen Einfassbändern verziert. Dank der sorgsam ökologischen Herstellung ohne schädliche Chemikalien sind die Kinderbademäntel besonders schonend zur zarten Haut Ihres Kindes.



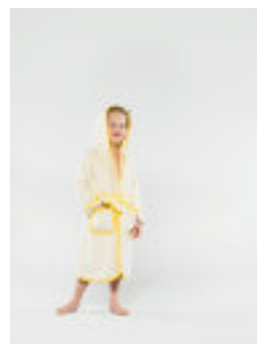
Natur | Blau
j052



Natur | Rot
j054



Natur | Flieder
j050



Natur | Gelb
j051

100%
Bio-Baumwolle
Mit Gürtel, Kapuze
& Seitentaschen
Mit farbigen
Einfassbändern
Für Allergiker
geeignet
Flächengewicht:
450 g/m²



Größen & Preise der Bademäntel (UVP²)

Bademantel	Bestell-Nr.	Preis
Gr. 86/92	CFBK-KD086092 + Farbe	64,95 €
Gr. 98/104	CFBK-KD098104 + Farbe	64,95 €
Gr. 110/116	CFBK-KD110116 + Farbe	64,95 €
Gr. 122/128	CFBK-KD122128 + Farbe	74,95 €
Gr. 134/140	CFBK-KD134140 + Farbe	74,95 €

² Unverbindliche Preisempfehlung inkl. MwSt. Alle gezeigten Produkte sind im Fachhandel oder online erhältlich.



Bio-Frottier Bademantel

Der flauschige Bio Frottier-Bademantel von Cotonea lädt zum warmen Einkuscheln nach einem Bad ein und steht für einen gemütlichen Start in den Tag. Er ist aus reiner Bio-Baumwolle und nach hohem internationalem Standard für Naturtextilien gefertigt. Die dichte Struktur des Gewebes liegt fühlbar weich auf der Haut und ist besonders saugfähig. Der **Bademantel** besitzt zwei Seitentaschen und einen Gürtel.



Natur
001

.....
100%
Bio-Baumwolle
.....
Mit Gürtel & zwei
Seitentaschen
.....
Für Allergiker
geeignet
.....
Flächengewicht:
450 g/m²
.....



Weiß¹
003



Anthrazit
j086



Azurblau
j085



Bordeaux
j082

Größenangaben

Größe in cm	S	M	L	XL	XXL
Länge	110	115	120	125	130
Rückenbreite	60	62	64	66	68
Armlänge	53	55	57	59	61

Größen & Preise der Bademäntel (UVP²)

Bademantel	Bestell-Nr.	Preis
Gr. S (36–38)	CFB1-KDS + Farbe	149,95 €
Gr. M (40–42)	CFB1-KDM + Farbe	149,95 €
Gr. L (44–48)	CFB1-KDL + Farbe	149,95 €
Gr. XL (50–52)	CFB1-KDXL + Farbe	149,95 €
Gr. XXL (54–56)	CFB1-KDXXL + Farbe	149,95 €

¹ Die Farbe Weiß ist rein sauerstoffgebleicht und ohne optische Aufheller.

² Unverbindliche Preisempfehlung inkl. MwSt. Alle gezeigten Produkte sind im Fachhandel oder online erhältlich.



Für die Allerkleinsten
Beste Bio-Qualität für
kuschelweichen Schlaf



Bio-Teddyplüsch Bettumrandungen

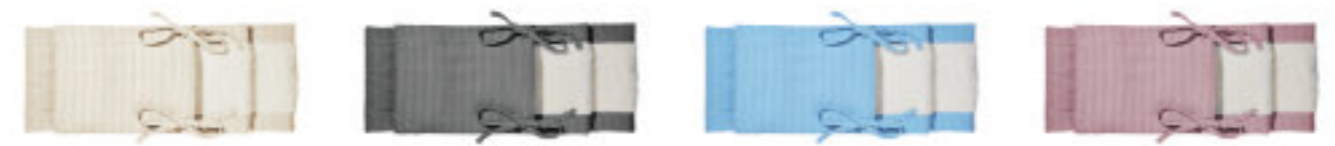
Die Nestchen aus Bio-Baumwolle sind die perfekte Ergänzung für das erste Babybettchen. Ob aus Bio-Satin mit fröhlichen Kindermotiven oder aus hübschem Bio-Musselin, die Innenseite ist stets aus kuschelig weichem Bio-Teddyplüsch und schützt das Köpfchen Ihres Kindes vor den harten Gitterstäben. **Bettumrandungen** geben Ihrem Baby ein Gefühl sicherer Geborgenheit.

Modelle aus Satin



Sternchen¹ d0007 Schäfchen d0008 Meister Hase d0015 Kritzelkreise d0092

Modelle aus Musselin



Natur 001 Anthrazit i770 Lichtblau i772 Altrosa i771

100%
Bio-Baumwolle
Für Allergiker
geeignet
Größe:
230x25 cm
Befestigung:
Mit Bändern

Größen & Preise der Bettumrandungen (UVP²)

Modelle	Bestell-Nr.	Preis
Satin	CBU5-E230025 + Farbe	79,95 €
Musselin	CBU2-E230025 + Farbe	79,95 €



¹ Die Farbe Weiß ist rein sauerstoffgebleicht und ohne optische Aufheller.
² Unverbindliche Preisempfehlung inkl. MwSt. Alle gezeigten Produkte sind im Fachhandel oder online erhältlich.



Zertifiziert durch
Ecocert Greenlife
Liz.-Nr. 151701
www.naturtextil.com



Organic
Certified by
Ecocert Greenlife
GOTS-29934



Fair for Life
Fair Trade certified
(100% of production
and supply chain
controlled)

Bio Schlaf- & Strampelsäcke **Sternchen**

Mit dem Schlafsack **Sternchen** wiegen Sie Ihr Baby wohlbehütet in den Schlaf. Das schöne Sternenmuster auf weißem¹ Bio-Baumwollsatin findet sich auch auf dem Cotonea Strampelsack wieder. Gefüttert sind die Schlaf- und Strampelsäcke entweder mit weichem Bio-Flanell für die Übergangszeiten oder mit kuscheligem Bio-Plüsch für die kälteren Wintermonate. Das atmungsaktive Material wirkt wärmeausgleichend, verhindert übermäßige Stauwärme und sorgt damit für ein angenehmes Schlafklima.



Flanell-Futter
Ohne Ärmel
Modell: CSC2



Plüsch-Futter
Ohne Ärmel
Modell: CSC1



Plüsch-Futter
Abnehmbare Ärmel
Modell: CSC5



Flanell-Futter³
Modell: CSS2



Plüsch-Futter³
Modell: CSS1

-
- Handgemaltes Design
-
- 100%
- Bio-Baumwolle
-
- Schlafsäcke:
- Reißverschluss aus Kunststoff
-
- Strampelsäcke:
- Weichbund
-
- Für Allergiker geeignet
-

Größen & Preise (UVP²)

Schlafsäcke	Bestell-Nr.	Größen & Preise (UVP ²)		
		CSC2 Flanell ohne Ärmel	CSC1 Plüsch ohne Ärmel	CSC5 Plüsch mit Ärmel
		Preis	Preis	Preis
Gr. 70	Modell + KD070-d0007	79,95 €	119,95 €	149,95 €
Gr. 90	Modell + KD090-d0007	89,95 €	129,95 €	159,95 €
Gr. 110	Modell + KD110-d0007	99,95 €	139,95 €	169,95 €
Gr. 130	Modell + KD130-d0007	109,95 €	149,95 €	179,95 €
		CSS2 Flanell	CSS1 Plüsch	
Strampelsäcke		Preis	Preis	
35x50 cm	Modell + E035050-d0007	44,95 €	64,95 €	

Schlafsäcke Strampelsäcke

¹ Die Farbe Weiß ist rein sauerstoffgebleicht und ohne optische Aufheller.
² Unverbindliche Preisempfehlung inkl. MwSt. Alle gezeigten Produkte sind im Fachhandel oder online erhältlich.
³ Strampelsäcke mit Elastan im Weichbund sind GOTS zertifiziert.



Zertifiziert durch
Ecocert Greenlife
Liz.-Nr. 151701
www.naturtextil.com



Organic
Certified by
Ecocert Greenlife
GOTS-29934



Fair for Life
Fair Trade certified
(100% of production
and supply chain
controlled)

Bio Schlaf- & Strampelsäcke Schäfchen

Unsere Cotonea Schlaf- und Strampelsäcke mit süßen **Schäfchen** auf hochwertigem Bio-Baumwollsatin sorgen für einen gesunden und erholsamen Schlaf. Wahlweise gefüttert mit warmem Bio-Teddyplüsch für die kältere Jahreszeit oder mit wunderbar weichem Bio-Flanell für das ganze Jahr.



Flanell-Futter
Ohne Ärmel
Modell: CSC2



Plüsch-Futter
Ohne Ärmel
Modell: CSC1



Plüsch-Futter
Abnehmbare Ärmel
Modell: CSC5



Flanell-Futter³
Modell: CSS2



Plüsch-Futter³
Modell: CSS1

-
- Handgemaltes Design
-
- 100%
- Bio-Baumwolle
-
- Schlafsäcke:
- Reißverschluss aus Kunststoff
-
- Strampelsäcke:
- Weichbund
-
- Für Allergiker geeignet
-

Größen & Preise (UVP²)

Schlafsäcke	Bestell-Nr.	CSC2		CSC1		CSC5	
		Flanell ohne Ärmel	Preis	Plüsch ohne Ärmel	Preis	Plüsch mit Ärmel	Preis
Gr. 70	Modell + KD070-d0008	79,95 €		119,95 €		149,95 €	
Gr. 90	Modell + KD090-d0008	89,95 €		129,95 €		159,95 €	
Gr. 110	Modell + KD110-d0008	99,95 €		139,95 €		169,95 €	
Gr. 130	Modell + KD130-d0008	109,95 €		149,95 €		179,95 €	
		CSS2		CSS1			
		Flanell		Plüsch			
Strampelsäcke		Preis		Preis			
35x50 cm	Modell + E035050-d0008	44,95 €		64,95 €			

Schlafsäcke Strampelsäcke

² Unverbindliche Preisempfehlung inkl. MwSt. Alle gezeigten Produkte sind im Fachhandel oder online erhältlich.

³ Strampelsäcke mit Elastan im Weichbund sind GOTS zertifiziert.



Zertifiziert durch Ecocert Greenlife
Liz.-Nr. 151701
www.naturtextil.com



Organic Certified by Ecocert Greenlife
GOTS-29934



Fair for Life Fair Trade certified
(100% of production and supply chain controlled)



Zertifiziert durch Ecocert Greenlife
Liz.-Nr. 151701
www.naturtextil.com



Organic Certified by Ecocert Greenlife
GOTS-29934



Fair for Life Fair Trade certified
(100% of production and supply chain controlled)

Bio Schlaf- & Strampelsäcke Meister Hase | Kritzelkreise

Die Bio-Satin Schlaf- und Strampelsäcke **Meister Hase** und **Kritzelkreise** sind für Babys und Kinder optimal geeignet. Wahlweise gefüttert mit warmem Bio-Teddyplüsch für die kalte Jahreszeit oder flauschig weichem Bio-Flanell für das ganze Jahr.



Flanell-Futter
Ohne Ärmel
Modell: CSC2

Plüsch-Futter
Ohne Ärmel
Modell: CSC1

Plüsch-Futter
Abnehmbare Ärmel
Modell: CSC5

Plüsch-Futter³
Modell: CSS1

Kritzelkreise
d0092

Meister Hase
d0015

Größen & Preise (UVP²)

Schlafsäcke	Bestell-Nr.	Größen & Preise (UVP ²)		
		CSC2 Flanell ohne Ärmel	CSC1 Plüsch ohne Ärmel	CSC5 Plüsch mit Ärmel
Gr. 70	Modell + KD070 + Design	69,95 €	109,95 €	139,95 €
Gr. 90	Modell + KD090 + Design	79,95 €	119,95 €	149,95 €
Gr. 110	Modell + KD110 + Design	89,95 €	129,95 €	159,95 €
Gr. 130	Modell + KD130 + Design	99,95 €	139,95 €	169,95 €

Strampelsäcke	35x50 cm	Größen & Preise (UVP ²)	
		CSS2/Flanell	CSS1/Plüsch
Modell + E035050 + Design	34,95 €	59,95 €	

Schlafsäcke

Strampelsäcke

² Unverbindliche Preisempfehlung inkl. MwSt. Alle gezeigten Produkte sind im Fachhandel oder online erhältlich.

³ Strampelsäcke mit Elastan im Weichbund sind GOTS zertifiziert.

Bio Schlaf- & Strampelsäcke **Musselin**

Der leichte Schlafsack aus **Bio-Musselin** mit einem Innenfutter aus **Bio-Jersey** eignet sich perfekt für die warmen Sommermonate. Der klassische Musselin-Look in verschiedenen Farben gefällt nicht nur den Kleinen.



Natur
001

Anthrazit
i770

Lichtblau
i772

Altrosa
i771

Natur³
001

Anthrazit³
i770

Lichtblau³
i772

Altrosa³
i771

Größen & Preise (UVP²)

Schlafsäcke	Bestell-Nr.	Preis
Gr. 70	CSC6-KD070 + Farbe	99,95 €
Gr. 90	CSC6-KD090 + Farbe	109,95 €
Gr. 110	CSC6-KD110 + Farbe	119,95 €
Gr. 130	CSC6-KD130 + Farbe	129,95 €

Strampelsäcke	Bestell-Nr.	Preis
35x50 cm	CSS3-E035050 + Farbe	39,95 €

Schlafsäcke

Strampelsäcke

² Unverbindliche Preisempfehlung inkl. MwSt. Alle gezeigten Produkte sind im Fachhandel oder online erhältlich.

³ Strampelsäcke mit Elastan im Weichbund sind GOTS zertifiziert.

100%
Bio-Baumwolle
Schlafsäcke:
Reißverschluss
aus Kunststoff
Strampelsäcke:
Weichbund
Für Allergiker
geeignet

Für den Sommer
geeignet
100%
Bio-Baumwolle
Schlafsäcke:
Reißverschluss
aus Kunststoff
Strampelsäcke:
Weichbund
Für Allergiker
geeignet

Stillen, Pflege & Wickeln

Bio-Komfort für Mutter und Kind



Zertifiziert durch
EcoCert Greenlife
Liz.-Nr. 151701
www.naturtextil.com



Fair for Life
Fair Trade certified
(100% of production
and supply chain
controlled)

Bio-Dinkelspelz Stillkissen

Das liebevoll in Handarbeit gefertigte Bio-**Stillkissen** ermöglicht ein entspanntes und bequemes Stillen. Dank der beweglichen und anschmiegsamen Füllung aus Bio-Dinkelspelz passt sich das Stillkissen optimal der jeweiligen Sitz- oder Liegeposition an. Mittels Reißverschluss ist die Füllung des Inletts individuell Ihren persönlichen Bedürfnissen anpassbar. Bereits während der Schwangerschaft kann das Kissen als Stütz-, Entlastungs- und Lagerungskissen dienen und später Ihrem Baby einen gemütlichen Schutzraum zum Spielen und Ruhen bieten.

Modelle aus Satin



Sternchen¹
d0007



Schäfchen
d0008



Meister Hase
d0015



Kritzelkreise
d0092

Modelle aus Musselin



Natur
001



Anthrazit
i770



Lichtblau
i772



Altrosa
i771

Füllgewicht: 3 kg
Bio-Dinkelspelz
Reißverschlüsse
aus Kunststoff
Bezug waschbar
Für Allergiker
geeignet

Größen & Preise der Stillkissen (UVP²)

Stillkissen	Bestell-Nr.	Preis
36x180 cm	CSK1-E036180 + Farbe	109,95 €
Ersatzbezüge		
36x180 cm	CSKB-E036180 + Farbe	59,95 €

¹ Die Farbe Weiß ist rein sauerstoffgebleicht und ohne optische Aufheller.

² Unverbindliche Preisempfehlung inkl. MwSt. Alle gezeigten Produkte sind im Fachhandel oder online erhältlich.



Wiederverwendbare Bio-Stilleinlagen

Die angenehm weichen **Stilleinlagen** sind aus zertifizierter, reiner Bio-Baumwolle und somit besonders hautfreundlich. Die Einlagen sind aus zwei Lagen saugstarkem Molton-Gewebe oder noch zusätzlich mit einer weiteren Schicht aus Satin-Gewebe gefertigt. Die Stilleinlagen sind auch ideal als Abschminkpads geeignet. Sie sind wiederverwendbar und können bei 95 °C gewaschen werden.

Ausführungen



2-lagig
Ø 11 cm



3-lagig
Ø 12 cm

3-lagige
Stilleinlagen
mit einer Schicht
aus Bio-Satin
für mehr
Komfort

100%
Bio-Baumwolle
Kochwäsche
geeignet
Für Allergiker
geeignet

Größen & Preise (UVP²)

Ausführungen	Bestell-Nr.	Preis
2-lagig (6er Pack)	CSE1-E011011-001-6P	12,95 €
3-lagig (6er Pack)	CSE2-E012012-001-6P	14,95 €

² Unverbindliche Preisempfehlung inkl. MwSt. Alle gezeigten Produkte sind im Fachhandel oder online erhältlich.



Bio-Frottier Lätzchen & Kapuzenbadetuch

Das Bio Frottier-**Lätzchen** aus reiner Bio-Baumwolle und mit Klettverschluss am Nacken lässt sich einfach und schnell anlegen. Die praktische Auffangtasche schützt die Kleidung Ihres Babys. Aus flauschigem Bio-Frottier gehört das **Kapuzenbadetuch** für Babys zu jeder Grundausstattung. Es schenkt rundum kuscheliges Wohlfühlen und Wärme nach dem Baden. Die Kapuze befindet sich an einer Ecke des Badetuches und schützt das Köpfchen Ihres Babys.

Lätzchen



Natur | Blau
j052



Natur | Rot
j054



Natur | Gelb
j051



Natur | Flieder
j050

Kapuzenbadetuch



Natur | Blau
j052



Natur | Rot
j054



Natur | Gelb
j051



Natur | Flieder
j050

100%
Bio-Baumwolle
Mit farbigen
Einfassbändern
Für Allergiker
geeignet
Flächengewicht:
450 g/m²



Größen & Preise der Lätzchen und Kapuzenwickeltücher (UVP²)

Lätzchen	Bestell-Nr.	Preis
35x25 cm	CLZ2-E035025 + Farbe	10,95 €
Kapuzenwickeltuch		
100x100 cm	CFKT-E100100 + Farbe	54,95 €

² Unverbindliche Preisempfehlung inkl. MwSt. Alle gezeigten Produkte sind im Fachhandel oder online erhältlich.

Bio-Musselin Tücher & Decken

Unsere Allzwecktücher und Decken aus luftigem Musselin-Gewebe sind aus bester, zertifizierter Bio-Baumwolle gefertigt. Weich, leicht und saugfähig sind **Tücher** aus Musselin vielseitige Helfer, zum Beispiel als Spucktuch, Sonnensegel oder schnelle Stoffwindel. Zertifiziert Bio kann Ihr Baby auch bedenkenlos daran nuckeln – das ideale Schmusetuch. Die süße **Wendedecke** besitzt zwei unterschiedliche Seiten. Leichter Musselin oder kuschelig weicher Plüsch, mit dem Sie an kälteren Tagen Ihr Baby wunderbar warm zudecken können.

Musselin-Tücher



Natur
001



Anthrazit
i770



Lichtblau
i772



Altrosa
i771

Musselin & Plüsch Wendedecken



Natur
001



Anthrazit
i770



Lichtblau
i772



Altrosa
i771

Größen & Preise (UVP²)

Tücher	Bestell-Nr.	Preis
75x75 cm	CTM1-KDOS + Farbe	19,95 €
Decken		
75x85 cm	CDE1-KDOS + Farbe	54,95 €

100%
Bio-Baumwolle
Für Allergiker
geeignet



² Unverbindliche Preisempfehlung inkl. MwSt. Alle gezeigten Produkte sind im Fachhandel oder online erhältlich.

Bio-Molton Tücher & Bio-Mull Waschlappen

Unsere vielseitig einsetzbaren Allzwecktücher aus angenehm weichem und sehr saugfähigem Bio-Molton oder Bio-Mull sind ideal für den Alltag mit Ihrem Baby. Aus reiner Bio-Baumwolle nach dem weltweit anspruchsvollsten Standard für Naturtextilien, dem IVN BEST hergestellt, lassen sich Bio-**Moltontücher** wunderbar als flauschige Bettunterlage, Wickeltischauflage oder auch als Einwickeltuch in 80x80 cm verwenden. Die leichten Bio-**Mullwaschlappen** sind praktische Helfer bei der Baby-pflege und lassen sich als Spucktuch oder Windeleinlage verwenden. Auch in der Kranken- und Altenpflege leisten die Tücher wertvolle Dienste.

Molton-Tücher



Natur
001



Arche Noah
d0091



Kritzeltreise
d0092



Naturbelassen³
000

Mull-Waschlappen

100%
Bio-Baumwolle
Für Allergiker
geeignet
Gewicht Molton:
300 g/m²
Gewicht Mull:
103 g/m²



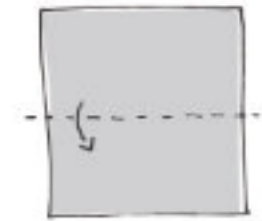
Größen & Preise (UVP²)

Molton-Tücher	Bestell-Nr.	Preis
40x40 cm (2er Pack)	CMT1-E040040 + Farbe-2P	9,95 €
80x80 cm	CMT1-E080080 + Farbe	17,95 €
Mull-Waschlappen		
25x25 cm (6er Pack)	CPF1-E025025-000-6P	12,95 €

² Unverbindliche Preisempfehlung inkl. MwSt. Alle gezeigten Produkte sind im Fachhandel oder online erhältlich.

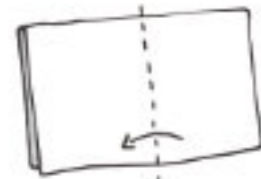
³ Naturbelassen, ohne Vorwaschung. Die Saugfähigkeit erhöht sich nach der ersten Wäsche.

Faltanleitung für klassische Stoffwindeln



①

Falten Sie eine quadratische Stoffwindel auf die Hälfte.



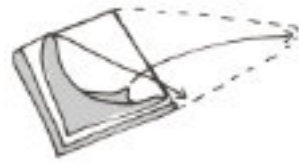
②

Falten Sie die Stoffwindel erneut auf die Hälfte.



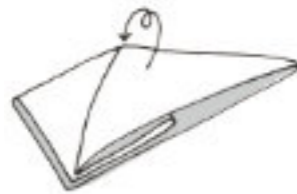
③

Falten Sie diese dann nochmals auf ein Viertel.



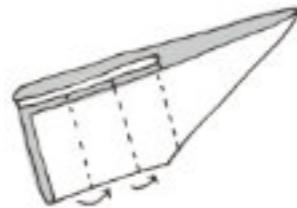
④

Nehmen Sie die obere Ecke & falten Sie diese zu einem Dreieck aus.



⑤

Nun wenden Sie die Stoffwindel einmal.



⑥

Falten Sie die oberen zwei Lagen zum Steg. Je nach Schrittweite 2 bis 3 Mal falten.



⑦

Jetzt haben Sie eine fertige Stoffwindel mit Steg. Bei Bedarf kann eine Windeleinlage auf den Steg gelegt werden.



⑧

Legen Sie Ihr Baby auf die Windel & klappen Sie den Steg nach oben.



⑨

Falten Sie nun eine Ecke über den Steg.



⑩

Nun legen Sie die zweite Ecke darüber & befestigen das Ganze mit einer Klammer.

Bio-Stoffwindeln Klassisch

Diese Art der Stoffwindel gehört seit jeher zu den traditionsreichsten Windeln. Die naturbelassenen³ Gewebe aus reiner Bio-Baumwolle lassen sich hygienisch bei 95 °C waschen. Sie trocknen schneller als vergleichbare Stoffwindeln, da sie aufgefaltet werden können. Die **klassischen Stoffwindeln** sind als weiche Mull- und festere Körperwindeln erhältlich.

Die Saugfähigkeit erhöht sich nach der ersten Wäsche

Ausführungen



Mullwindel
80x80 cm



Körperwindel
80x80 cm

100%
Bio-Baumwolle
Kochwäsche
geeignet
Für Allergiker
geeignet

Größen & Preise der Stoffwindeln (UVP²)

Ausführungen	Bestell-Nr.	Preis
Mullwindel (3er Pack)	CMW1-E080080-000-3P	17,95 €
Körperwindel (2er Pack)	CKW1-E080080-000-2P	14,95 €

² Unverbindliche Preisempfehlung inkl. MwSt. Alle gezeigten Produkte sind im Fachhandel oder online erhältlich.
³ Naturbelassen, ohne Vorwaschung.



Bio-Stoffwindeln Super-Fit

Die traditionelle Stoff-**Höschenwindel** besteht aus flauschig weichem und gleichzeitig sehr saugstarkem Bio-Baumwollgewebe. Dank der Passform schließt sie optimal ab und ist durch den **Klettverschluss** stufenlos verstellbar. Hergestellt nach den weltweit anspruchsvollsten Richtlinien für Naturtextilien, dem IVN BEST, sind die Cotonea Stoffwindeln besonders schonend zur zarten Haut Ihres Babys.

Stoffwindeln



Natur
001



Kritzelpreise
d0092



Stoffeinlage
3-lagig



Vlieseinlage³
Rolle

Passende Einlagen

Größen & Preise (UVP²)

100%
Bio-Baumwolle
Anwendung für
den Tag
Mit Klettverschluss
Für Allergiker
geeignet

Stoffwindeln	Bestell-Nr.	Preis
Gr. 50/56	CHW1-KD050056 + Farbe	22,95 €
Gr. 62/68	CHW1-KD062068 + Farbe	22,95 €
Gr. 74/80	CHW1-KD074080 + Farbe	22,95 €
Gr. 86/92	CHW1-KD086092 + Farbe	27,95 €
Gr. 98/104	CHW1-KD098104 + Farbe	27,95 €
Einlagen		
Stoffeinlage (2er Pack)	CWI3-E012030-001-2P	12,95 €
Vlieseinlage (100 Blatt)	CVE1-E016038-003	12,95 €

² Unverbindliche Preisempfehlung inkl. MwSt. Alle gezeigten Produkte sind im Fachhandel oder online erhältlich.

³ Vlieseinlagen sind weder IVN BEST noch Fair for Life zertifiziert.



Bio-Stoffwindeln Snap-to-Fit

Die Passform der Stoff-**Höschenwindel** kann dank dem »Snap-to-Fit« System immer optimal eingestellt werden. Anhand von **Druckknöpfen** kann die Größe einfach und unkompliziert in drei Abstufungen verstellt werden. Der **Klettverschluss** am Bund sorgt für zusätzlichen Halt.

Stoffwindeln



Für den Tag
Natur
001



Für den Tag
Kritzelpreise
d0092



Für die Nacht
Natur
001

Passende Einlagen



Stoffeinlage (Tag)³
Flanell 5-lagig



Stoffeinlage (Nacht)³
Frottier 4-lagig



Vlieseinlage³
Rolle

Größen & Preise (UVP²)

100%
Bio-Baumwolle
Mit Klettverschluss
Größenverstellbar
mit Druckknöpfen
Für Allergiker
geeignet

Stoffwindeln	Bestell-Nr.	Preis
Gr. 62-86 (Tag)	CHW2-KD062086 + Farbe	29,95 €
Gr. 62-86 (Nacht)	CHW3-KD062086 + 001	32,95 €
Einlagen		
Stoffeinlage Tag (2er Pack)	CWI1-E043015-001-2P	14,95 €
Stoffeinlage Nacht (2er Pack)	CWI2-E043015-001-2P	14,95 €
Vlieseinlage (100 Blatt)	CVE1-E016038-003	12,95 €

² Unverbindliche Preisempfehlung inkl. MwSt. Alle gezeigten Produkte sind im Fachhandel oder online erhältlich.

³ Stoffeinlagen sind auch IVN BEST zertifiziert. Vlieseinlagen sind nicht Fair for Life zertifiziert.



Überhose für Stoffwindeln One Size & Super-Fit

Einfach praktisch, die wasserdichte **One Size Überhose zum Hineinschlüpfen**. Die Bund- und Beinabschlüsse mit weichem Gummizug sorgen für Sicherheit und geben einen guten Halt. Wie die wasserdichte **Überhose Super-Fit** ist sie die ideale Ergänzung zu waschbaren Stoffwindeln, Mull- und Körperwindeln. Dank des flexiblen **Klettverschlusses** passt sich die Super-Fit optimal der Windel an und umschließt sie. Doppelte Beinabschlüsse sorgen für zusätzliche Sicherheit. Das Material besteht aus wasserdichter Polyester-Strickware mit einer Polyurethan-Laminierung.

One Size



Weiß
003



Super-Fit



Weiß
003



Nachtwächter
d0160



Größen & Preise der Überhosen (UVP²)

One Size	Bestell-Nr.	Preis
Gr. S	CUH2-KDS-003	17,95 €
Gr. M	CUH2-KDM-003	17,95 €
Gr. L	CUH2-KDL-003	17,95 €
Gr. XL	CUH2-KDXL-003	17,95 €
Super-Fit	Bestell-Nr.	Preis
Gr. XS	CUH1-KDXS-d0160	19,95 €
Gr. S	CUH1-KDS + Farbe	19,95 €
Gr. M	CUH1-KDM + Farbe	19,95 €
Gr. L	CUH1-KDL + Farbe	22,95 €
Gr. XL	CUH1-KDXL + Farbe	22,95 €

² Unverbindliche Preisempfehlung inkl. MwSt. Alle gezeigten Produkte sind im Fachhandel oder online erhältlich.

Die naturbelassene Schönheit der Stoffe

Der Begriff **Natur** suggeriert »naturbelassen«, doch dies ist in der Textil-Branche nicht die Regel. Üblicherweise werden die Produkte nur in der Farbe »Natur« eingefärbt. Bei Cotonea ist das nicht so. Vielmehr werden Cotonea Textilien tatsächlich in der natürlichen Farbe der Baumwolle belassen. Es gilt also: »Wo Natur daraufsteht, ist auch Natur darin.«

Diese natürliche Baumwollfarbe erkennt man an den kleinen dunklen **Pünktchen** im Material. Dabei handelt es sich um winzig kleine Fragmente der Baumwollkapsel, welche ausschließlich nur bei tatsächlich naturbelassenen Materialien sichtbar bleiben. Diese Baumwollkapsel-Überreste stehen so für die Echtheit der natürlichen Farbe.

Bei Baumwolle handelt es sich um ein reines **Naturprodukt**. Dadurch kann es vorkommen, dass die Cotonea Farbe »Natur« leichte Abweichungen im Farbton aufweist. Dies ist immer dann der Fall, wenn ähnliche Produkte aus der Baumwolle von verschiedenen Ernteregionen oder aus anderen Erntejahren produziert werden. Während Baumwolle aus **Kirgistan** eher strahlend weiß erscheint, ist die Baumwolle aus **Uganda** typischerweise eher seidig und cremig. Dies ist ein weiteres unverkennbares Merkmal für ein reines Naturprodukt. Schließlich lebt die Schönheit der Natur von ihrer Vielfalt.



Kirgisische Familien bei der Bio-Baumwollernte

Die Säulen der Cotonea Werte



100% Bio-Baumwolle
Ohne Gentechnik,
Pestizide und Kunstdünger.
Langfristiger Erhalt
der Bodenfruchtbarkeit.

100% Bio-Baumwolle

Kein Einsatz von gentechnisch verändertem Saatgut, Kunstdünger und Pestiziden. Unsere Partner vor Ort kennen viele natürliche Methoden, um allzu großen Insektenbefall »in Schach« zu halten. Der langfristige, regenerative Erhalt der Bodenfruchtbarkeit sowie der Erhalt der Biodiversität stehen im Vordergrund. Eine unabhängige Zertifizierungsgesellschaft überwacht die Einhaltung der ökologischen Regeln.



Fairness für alle
Faire Arbeitsbedingungen,
Preise und Löhne
für alle Beteiligten.
Fair for Life zertifiziert.

Fairness für alle

Der Bio-Aufschlag, den wir auf den Weltmarktpreis zahlen, ist vergleichsweise hoch. So können die Bauern mit ihrer biologischen Landwirtschaft höhere Erträge erzielen. Inzwischen liegen die Hektarerträge hier über den Erträgen aus dem konventionellen Anbau in der Nachbarschaft. Die Wirtschaftlichkeit eines Projektes verbessert sich und mit ihr die Lebenssituation der Farmer. Zusätzlich zahlen wir eine Fair-Trade-Prämie, die an kleinere Gruppen von Bauern ausbezahlt wird und über deren Verwendung gemeinschaftlich innerhalb der Gruppe entschieden wird.



Höchste Standards
Herstellung nach
INV BEST Richtlinien.
Weltweit strengster
Standard.

Höchste Standards

Die Herstellung unserer Produkte erfolgt auf dem höchstmöglichen ökologischen Niveau. Belohnt werden wir dafür mit dem »IVN BEST«-Label, vergeben vom weltweit strengsten Standard im Textilbereich, sowie einer Empfehlung im Greenpeace Einkaufsratgeber.



Ohne schädliche Chemie
Gesundheitlich unbedenkliche
Textilien.
Für Allergiker geeignet.

Ohne schädliche Chemie

Der Einsatz schädlicher Substanzen ist beim Bio-Anbau verboten. In den nachfolgenden Produktionsprozessen kommen nur freigegebene (auf sogenannter »GOTS Positivliste« stehende) und völlig unbedenkliche Stoffe zum Einsatz. Wir bleichen nur mit Sauerstoff und verwenden keine optischen Aufheller. Zudem verzichten wir auf die ätzende Lauge, die man für die Herstellung von glänzenden Baumwolltextilien benötigen würde. Wir haben es uns zur Aufgabe gemacht, »gesunde Textilien« herzustellen, die auch bestens für Allergiker geeignet sind.



Langlebige Produkte
Gewebe und Gestricke
mit besten Eigenschaften.
Haltbar. Langlebig.
Dauerhaft.

Langlebige Produkte

Langlebigkeit ist nachhaltig, weil damit die natürlichen Rohstoffquellen geschont werden. Unsere Produktentwicklung ist in allen Prozessen auf Langlebigkeit ausgerichtet, was in der Regel initial zwar oft höhere Kosten verursacht, sich auf die Lebenszeit der Produkte aber deutlich auszahlt. Die lange Haltbarkeit unserer Produkte verbietet einen permanenten saisonalen Kollektionswechsel. Deshalb können unsere Produkte längere Zeit nachgekauft werden.



Volle Transparenz
Kontrolle der gesamten
Produktion & Lieferkette
vom Anbau bis Zuhause.
Fertigung in Europa.

Volle Transparenz

Viele unserer Mitbewerber kennen ihre gesamte Herstellungskette über den direkten Lieferanten hinaus überhaupt nicht. Wir von Cotonea bieten unseren Kunden Transparenz vom Anbau der Bio-Baumwolle bis Zuhause. Der Cotonea-Produktpass dokumentiert jeden Herstellungsschritt, vom Ursprung der Baumwolle über die Produktion von Garn und Gewebe über deren Veredelung bis zur abschließenden Konfektion.

Accessoires Wechselfrucht Sesam & Alltagshelfer



Gesunder und
vielseitiger Sesam
aus Uganda



Aus Überzeugung Bio Amante-Sesamöl

Das hochwertige **Bio Amante-Sesamöl** stammt aus dem Cotonea Bio-Baumwollprojekt in Uganda. Der Sesam wird dort als sinnvolle Wechselfrucht angebaut. Anschließend wird das Öl auf schonende Weise aus ungeröstetem Sesam gewonnen. Es ist geschmackvoll und eignet sich unter anderem hervorragend für Salate oder die asiatische Küche. Auch im Wellnessbereich ist es wohltuend einsetzbar. Mit den Erträgen des Bio-Sesams erzielen die Kooperativen zusätzliche Einnahmen, die zu ihrer Stabilität beitragen.



Bio-Sesamöl
250 ml

100% kbA

Aus biologischer
Landwirtschaft

Saisonal

Kaltgepresst

Nativ

250 ml

Menge & Preis (UVP²)

Artikel	Bestell-Nr.	Preis
Bio-Sesamöl 250 ml	VCOLSE-V250	8,95 €

² Unverbindliche Preisempfehlung inkl. MwSt. Alle gezeigten Produkte sind im Fachhandel oder online erhältlich.



Zertifiziert durch
Ecoert Greenlife
Liz.-Nr. 151701
www.naturtextil.com



Fair for Life
Fair Trade certified
(100% of production
and supply chain
controlled)

Alltagshelfer Stoffrucksack

Dieser Cotonea Stadt-Rucksack aus reiner Bio-Baumwolle in Blau oder Natur ist praktisch für unterwegs und zum Einkaufen. Der **Stoffrucksack** wird über eine Verlängerung des Trageriemens, der um die Öffnung gebunden wird, geschlossen. Dank dieser originellen Konstruktion schließt sich die Öffnung durch das Füllgewicht und dem damit verbundenen Zug auf die Trageriemens. Die Außentasche besitzt einen Klettverschluss.



Natur
001

Blau
i58

-
- 100%
- Bio-Baumwolle
-
- Größe: 65x38 cm
-
- Trageriemens als
- Verschluss
-
- Außentasche mit
- Klettverschluss
-
- Waschbar
-

Größe & Preis des Stoffrucksacks (UVP²)

Stoffrucksack	Bestell-Nr.	Preis
65x38 cm	CTN3-E065038 + Farbe	32,95 €



² Unverbindliche Preisempfehlung inkl. MwSt. Alle gezeigten Produkte sind im Fachhandel oder online erhältlich.



Zertifiziert durch
Ecoert Greenlife
Liz.-Nr. 151701
www.naturtextil.com



Fair for Life
Fair Trade certified
(100% of production
and supply chain
controlled)

Alltagshelfer Haus & Garten

Entdecken Sie unsere kleinen Alltagshelfer in Form von **Taschen & Beuteln** aus reiner Bio-Baumwolle und in erstklassiger Cotonea Bio-Qualität. Im Garten leistet unsere **Abdeckgaze** als ökologischer Pflanzenschutz gute Dienste. Die praktische Allzweck-**Baumwollschnur** ist nicht nur im Garten vielseitig und kreativ einsetzbar.



Bio-Stofftasche
45x30 cm
CTN1



Bio Stoff-Brotbeutel & Utensilo
20x30 cm
CUT2



Bio Baguette-Stoffbeutel
56x16 cm
CTN2



Bio-Abdeckgaze
8x2,45 m | 28 g/m²
CAG1



Bio-Baumwollschnur³
190 m | Ø 3 mm | 500 g
CSN3

-
- 100%
- Bio-Baumwolle
-
- Praktische
- Alltagshelfer
-
- Natur
-
- Taschen & Beutel
- waschbar
-
- Gaze & Schnur
- kompostierbar
-

Größen & Preise (UVP²)

Artikel	Bestell-Nr.	Preis
Bio-Stofftasche	CTN1-E045030-000	10,95 €
Bio Stoff-Brotbeutel & Utensilo	CUT2-E020030-001	17,95 €
Bio Baguette-Stoffbeutel	CTN2-E056016	5,95 €
Bio-Abdeckgaze	CAG1-E245800-000	39,90 €
Bio-Baumwollschnur	CSN3-E500190-000	18,90 €



² Unverbindliche Preisempfehlung inkl. MwSt. Alle gezeigten Produkte sind im Fachhandel oder online erhältlich.

³ Die Bio-Baumwollschnur ist nicht zertifiziert.

Bettwäsche Index

A

Aquarell Karo Satin-Bettwäsche	64
Aquarell Streifen Satin-Bettwäsche	50
Aquarell Tupfen Satin-Bettwäsche	50
Arica Aquarell Satin-Bettwäsche	52

B

Ballone Satin-Kinderbettwäsche	70
Blütenblätter Satin-Bettwäsche	56
Blumenwiese Satin-Bettwäsche	60
Butterblume Satin-Bettwäsche	66

C

Chalet Edel-Biber Bettwäsche	100
Classic Edel-Biber Bettwäsche ^{K, XL}	96
Classic Satin-Bettwäsche ^{XL}	30
Crinkle -Bettwäsche	22

D

Dancing Dots Edel-Linon Bettwäsche	78
---	----

E

Edel-Biber Wendebettwäsche ^{XL}	98
Edel-Linon Bettwäsche	76
Everest Edel-Biber Bettwäsche	102

J

Jersey -Bettwäsche ^K	24
--	----

K

Kritzeltreise Edel-Biber Kinderbettwäsche	96
--	----

L

Linea Satin-Wendebettwäsche ^{XL}	32
Lucca Satin-Bettwäsche	36

M

Marina Popeline-Bettwäsche	88
Meister Hase Jersey- Satin-Kinderbettwäsche	24
Meran Satin-Bettwäsche	54
Merelly Jersey-Bettwäsche	26
Minori Satin-Bettwäsche	46
Mohnblume Satin-Bettwäsche	48

N | O

Nuance Chambray-Bettwäsche	80
Ornament Satin-Bettwäsche	62

P

Premium Feinsatin-Bettwäsche	92
Pur Chambray-Bettwäsche	82
Pur Streifen Popeline-Bettwäsche	86

S

Safari Satin-Kinderbettwäsche	68
Schäfchen Satin-Kinderbettwäsche	72
Sonnenblume Satin-Bettwäsche	42
Sternchen Satin-Kinderbettwäsche	72
Superbe Satin-Bettwäsche ^{XL}	34

T

Tandem Wendebettwäsche	104
Tropal Satin-Bettwäsche	44
Tupfen & Streifen Satin-Kinderbettwäsche	50

V | W | Z

Vichy Karo Popeline-Bettwäsche ^K	90
Wolken Satin-Bettwäsche	58
Zoom Damast-Bettwäsche	38

Praktisch & Pflegeleicht

Crinkle-Bettwäsche	22
Jersey-Bettwäsche ^K	24
Merelly Jersey-Bettwäsche	26

Wendebettwäsche

Edel-Biber Wendebettwäsche ^{XL}	98
Linea Satin-Wendebettwäsche ^{XL}	32
Tandem Wendebettwäsche	104

Kinder

Ballone Satin-Bettwäsche	70
Classic Edel-Biber Bettwäsche	96
Jersey-Bettwäsche	24
Kritzeltreise Edel-Biber Bettwäsche	96
Meister Hase Jersey- Satin-Bettwäsche	24
Safari Satin-Bettwäsche	68
Schäfchen Satin-Bettwäsche	72
Sternchen Satin-Bettwäsche	72
Tupfen & Streifen Satin-Bettwäsche	50
Vichy Karo Popeline-Bettwäsche	90

Farbig gewachsene Baumwolle

Crinkle-Bettwäsche	22
Pur Chambray-Bettwäsche	82
Pur Streifen Popeline-Bettwäsche	86

Sommer

Dancing Dots Edel-Linon Bettwäsche	78
Edel-Linon Bettwäsche	76
Marina Popeline-Bettwäsche	88
Nuance Chambray-Bettwäsche	80
Premium Feinsatin-Bettwäsche	92
Pur Chambray-Bettwäsche	82
Pur Streifen Popeline-Bettwäsche	86
Vichy Karo Popeline-Bettwäsche ^K	90

Winter

Chalet Edel-Biber Bettwäsche	100
Classic Edel-Biber Bettwäsche ^{K, XL}	96

Edel-Biber Wendebettwäsche ^{XL}	98
Everest Edel-Biber Bettwäsche	102
Kritzeltreise Edel-Biber Kinderbettwäsche	96
Tandem Wendebettwäsche	104

Ganzjahres

Aquarell Karo Satin-Bettwäsche	64
Aquarell Streifen Satin-Bettwäsche	50
Aquarell Tupfen Satin-Bettwäsche	50
Arica Aquarell Satin-Bettwäsche	52
Ballone Satin-Kinderbettwäsche	70
Blütenblätter Satin-Bettwäsche	56
Blumenwiese Satin-Bettwäsche	60
Butterblume Satin-Bettwäsche	66
Classic Satin-Bettwäsche ^{XL}	30
Crinkle-Bettwäsche	22
Jersey-Bettwäsche ^K	24
Linea Satin-Wendebettwäsche ^{XL}	32
Lucca Satin-Bettwäsche	36
Meister Hase Jersey- Satin-Kinderbettwäsche	24
Meran Satin-Bettwäsche	54
Merelly Jersey-Bettwäsche	26
Minori Satin-Bettwäsche	46
Mohnblume Satin-Bettwäsche	48
Ornament Satin-Bettwäsche	62
Safari Satin-Kinderbettwäsche	68
Schäfchen Satin-Kinderbettwäsche	72
Sonnenblume Satin-Bettwäsche	42
Sternchen Satin-Kinderbettwäsche	72
Superbe Satin-Bettwäsche ^{XL}	34
Tropal Satin-Bettwäsche	44
Tupfen & Streifen Satin-Kinderbettwäsche	50
Wolken Satin-Bettwäsche	58
Zoom Damast-Bettwäsche	38

^K Diese Bettwäsche gibt es auch in Kindergrößen.
^{XL} Diese Bettwäsche gibt es auch in Übergrößen für Doppelbetten.

Biologisch, fair und ertragreich zugleich

Fairer Handel benötigt mehr als faire Preise. Entscheidend für die Bauern sind ertragreiche Ernten und das Wissen, wie man diese erzielt. Daher engagieren wir von Cotonea uns bereits seit vielen Jahren intensiv in zwei Anbauprojekten in Kirgistan und Uganda, aus denen wir unsere hochwertige Bio-Baumwolle beziehen.

Nur knapp ein Prozent der Welt-Baumwollernte stammt heute aus biologischem Anbau. Der Anteil, der gleichzeitig auch unter fairen Arbeitsbedingungen produziert wird, ist noch geringer. Bei Cotonea wird seit 2012 mit der »Fair for Life«-Zertifizierung die gesamte Fertigungskette auf die Einhaltung von Sozialstandards hin kontrolliert, vom Baumwollfeld über die Spinnerei und Weberei bis zur Konfektion.

Wirklich fairer Handel beginnt bereits beim Rohstoff. In unseren Baumwollprojekten in Uganda und Kirgistan arbeiten wir eng mit lokalen Entwicklungsorganisationen zusammen. Unser gemeinsames Ziel ist es, den Bauern ein existenzsicherndes Einkommen zu ermöglichen. Wir garantieren Mindestpreise und bezahlen Fair-Trade-Prämien, was gut, aber nicht das Entscheidende ist. Viel wichtiger für die Bauern ist ihre Ertragsleistung. Wenn sie hohe Ernten einfahren, verdienen sie genug, um die Familie mit Lebensmitteln, Gesundheit und Bildung zu versorgen.

Denn biologischer und gleichzeitig ertragreicher Anbau ist sehr wohl möglich. Mit biologischen Hilfsmitteln lassen sich sogar bessere Erträge erzielen als mit Kunst-

dünger und schädlichen Pestiziden. Doch es benötigt Know-how, das oftmals fehlt oder verloren ging.

Während die konventionellen Ackerböden weitgehend ausgelaugt sind und immer höhere Inputs in Form von künstlichen Düngern benötigen, sind die Bio-Ackerböden der Cotonea Bauern gerade nach jahrelanger ökologischer Landwirtschaft gesund, fruchtbar und ertragreich.

Wo erhalte ich das richtige Saatgut? Wie kann ich Schädlinge auf natürliche Art bekämpfen? Welche Früchte eignen sich neben der Baumwolle zum Wechselfruchtanbau? In unseren Baumwollprojekten werden die Bauern geschult, kontinuierlich betreut und viele von ihnen konnten so ihren Baumwollertrag pro Hektar verdrei- oder sogar vervierfachen. Dadurch entsteht Nutzen für alle und Handel, der wirklich »fair« ist.

Wir sind wertschätzend, bewahrend, echt. Wir sind Cotonea.



Volle Transparenz
Kontrolle der gesamten Produktion & Lieferkette: vom Anbau bis Zuhause. Fertigung in Europa.

Transparenz heißt für uns, jeden Fertigungsschritt zu kontrollieren und offenzulegen. Vom Anbau der Bio-Baumwolle bis zum fertigen Produkt.

Um Bettwäsche oder Frottierware herzustellen, durchläuft unsere Bio-Baumwolle verschiedene Fertigungsschritte. Dabei überwacht und überprüft Cotonea die gesamte Kette. So haben wir die Gewissheit, dem Kunden das zu geben, was heute notwendig ist: hochwertige Produkte, die konsequent ökologisch und sozialverantwortlich hergestellt und gesundheitlich unbedenklich sind.

Dabei verlassen wir uns nicht allein auf Zertifikate (fast alle unsere Produkte sind IVN BEST zertifiziert), sondern wählen unsere Partner sorgfältig aus und arbeiten langjährig mit ihnen zusammen. Die Bio-Baumwolle stammt aus Entwicklungsprojekten in Uganda und Kirgistan, welche Cotonea mitinitiiert und aufgebaut hat. In den Spinnereien in Istanbul, Türkei, in Farsala, Griechenland und Velen, Nordrhein-Westfalen, spezifizieren wir die Maschineneinstellungen, um die Garnqualität selbst bestimmen zu können. In Velke Porici, Tschechien, betreiben wir eine eigene Weberei mit energieeffizienten Webmaschinen.

Bei der Veredlung, wie Bleichen, Färben, oder Bedrucken, ist es zentral, dass keine schädlichen Substanzen verwendet werden. Wir arbeiten dazu mit verschiedenen Betrieben in Deutschland zusammen, die unsere Werte verstehen und teilen. Die Konfektion, das Zuschneiden, Nähen und Verpacken führen wir wieder im eigenen Betrieb in Tschechien aus, sowie in einer kleinen Näherei in direkter Nachbarschaft.

Die Näherin, die den letzten Arbeitsschritt erledigt, unterzeichnet den Cotonea-Produktpass und bestätigt damit auch die Endkontrolle. In dem **Produktpass** sind alle Fertigungsstätten und Arbeitsschritte genau beschrieben. Während ein »Made in...« lediglich besagt, dass sich die Näherei im erwähnten Land befindet, sorgt Cotonea hier für volle Transparenz.



Mit dem Prüfen und Reinigen von Rohbaumwolle vor dem Ginprozess finanzieren sich junge Saisonarbeiterinnen ihr Studium in Kampala

Cotonea setzt sich ein, Nutzen zu stiften, fruchtbare Ackerböden zu bewahren und das Leben der Menschen zu verbessern.



100% Bio-Baumwolle
Ohne Gentechnik,
Pestizide und Kunstdünger.
Langfristiger Erhalt
der Bodenfruchtbarkeit.



Fairness für alle
Faire Arbeitsbedingungen,
Preise und Löhne für
alle Beteiligten.
Fair for Life zertifiziert.



Höchste Standards
Herstellung nach
IVN BEST Richtlinien.
Weltweit strengster
Standard.



Ohne schädliche Chemie
Gesundheitlich
unbedenkliche Textilien.
Für Allergiker
geeignet.



Langlebige Produkte
Gewebe und Gestricke
mit besten Eigenschaften.
Haltbar. Langlebig.
Dauerhaft.



Volle Transparenz
Kontrolle der gesamten
Produktion & Lieferkette:
vom Anbau bis Zuhause.
Fertigung in Europa.



Der Stammsitz,
das Firmen-
gelände in
Bempflingen mit
dem markanten
Wasserturm

Unsere Zertifikate nach weltweit strengstem Standard



Zertifiziert durch
Ecocert Greenlife
Liz.-Nr. 151701
www.naturtextil.com



Certified by
Ecocert Greenlife
GOTS-29934



IVN BEST und GOTS Zertifikat

Cotonea Bio-Textilien bestehen zu 100% aus reiner Bio-Baumwolle. Der Großteil unserer Textilien wird nach dem weltweit anspruchsvollsten Standard für Naturtextilien, dem IVN BEST, produziert. Dadurch wird sichergestellt, dass die Produkte ohne Schadstoffe hergestellt werden, die Umwelt nicht belastet wird und die Ackerböden langfristig ihre Fruchtbarkeit bewahren und verbessern.

In Ausnahmefällen kommt der GOTS Standard zum Einsatz, welcher mehr erlaubt; auch er beachtet ökologische und soziale Kriterien in der gesamten Lieferkette und wird, wie der IVN BEST, durch unabhängige Zertifizierungsfirmen unterstützt.

Fair for Life Zertifikat

Cotonea hat als bislang weltweit einziger Anbieter seine Bio-Textilien Fair for Life zertifiziert. Die Bio-Bauern in Kirgistan und Uganda erhalten garantierte Mindestpreise, großzügige Bio-Prämien und Fairtrade-Prämien. Dazu sind alle an der Herstellung beteiligten Fertigungsstätten nach Fair for Life zertifiziert beziehungsweise registriert.

Das ist Cotonea



GEBR.

ELMER & ZWEIFEL

seit 1855

Hersteller der Bio-Marke
Cotonea

Die Firma Gebr. Elmer & Zweifel GmbH & Co. KG mit Sitz in Bempflingen existiert seit über 170 Jahren und ist bereits in der siebten Generation inhabergeführt.

Seit 2003 konzentrieren wir uns unter der Marke Cotonea ausschließlich auf die Produktion fairer und nachhaltiger Bio-Textilien und sind hier weltweit Vorreiter. Wir leben den ökologischen Gedanken auch auf unserem Firmengelände. So erzeugen wir beispielsweise Strom durch unser eigenes Wasserkraftwerk. All dies macht uns zu einem Unternehmen mit starken Wurzeln und zukunftsorientierter Ausrichtung.

Wirtschaftliches Handeln soll Wohlstand erzeugen und unser Leben verbessern. Wir sind überzeugt davon, dass eine zukunftsfähige Wirtschaft nur im Einklang mit Gesellschaft, Mensch und Natur existieren kann. Darum stellen wir unsere Textilien konsequent ökologisch und sozialverantwortlich her. Wir verarbeiten ausschließlich Bio-Baumwolle, garantieren faire Arbeitsbedingungen, Preise und Löhne und halten höchste Produktionsstandards ein.

Für Cotonea steht ein qualitatives Wachstum im Vordergrund, das mehr Nutzen bei geringerem Verbrauch schenkt.

cotonea

wertschätzend.
bewahrend. echt.



Cotonea – eine Marke von:
Gebr. Elmer & Zweifel GmbH & Co. KG

Auf dem Brühl 1–9
72658 Bempflingen
Deutschland

Tel.: +49 (0) 7123 9380-0
info@cotonea.de
www.cotonea.de



Artikel-Nr. XCM0226